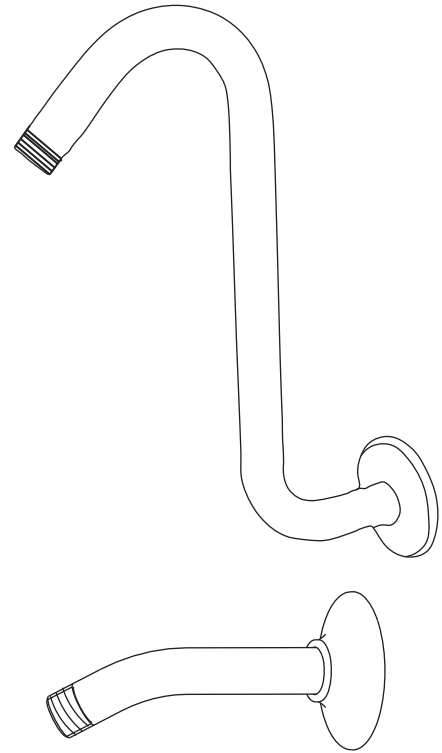




**PFSK43\*, PFSK44\*, PFSK46\***  
**SHOWERARM**  
**BRAS DE DOUCHE**  
**BRAZO DE LA DUCHA**



## Installation Instructions

*Instructions pour l'installation / Instrucciones de instalación*

### English

#### Caution-Tips:

*Before You Begin*  
*Observe all local plumbing and building codes.*  
*Shut off the main water supply.*

### Français

#### Attention-suggestionst:

*Avant de commencer*  
*Respecter tous les codes de plomberie et de bâtiment locaux.*  
*Couper l'alimentation en eau principale.*

### Español

#### Precaución-consejos:

*Antes de comenzar*  
*Cumpla todos los códigos locales de plomería y de construcción.*  
*Cierre el suministro principal de agua.*

### You May Need

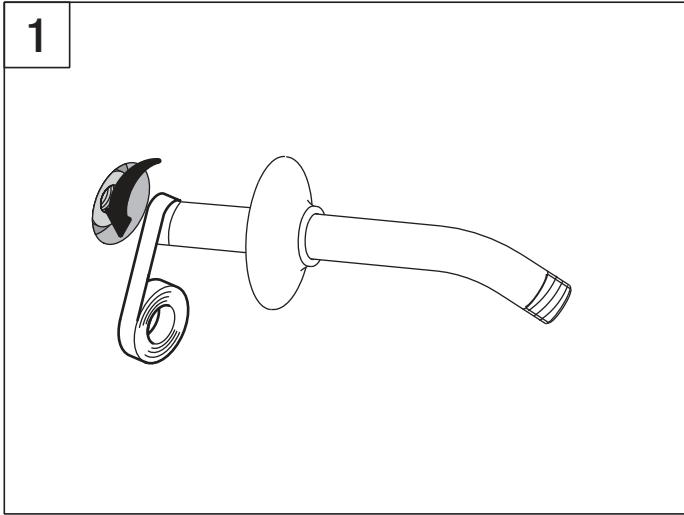
*Aticles Dont Vous Pouvez Avoir Besion / Usted Puede Necesitar*



Strap Wrench  
Clé à sangle  
Llave de cincha



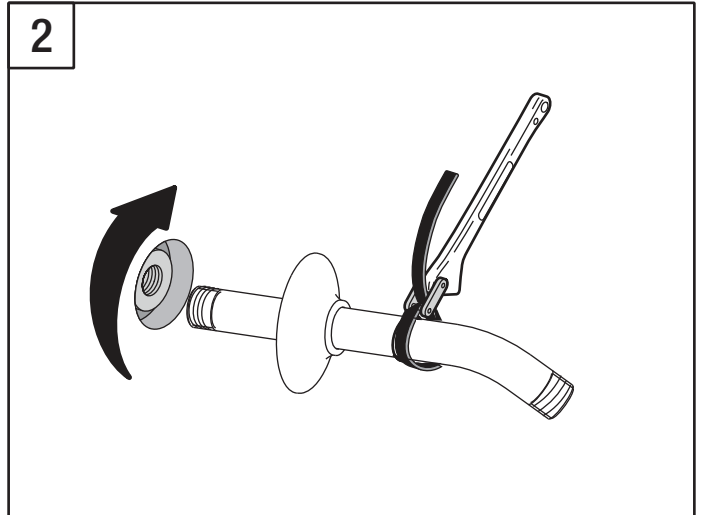
Plumbers Tape  
Ruban de plombiers  
Cinta Selladora  
Para Rosca



1. Apply plumbers tape to the threads of the shower arm.

1. Appliquer du ruban de plomberie sur le filetage du bras de douche.

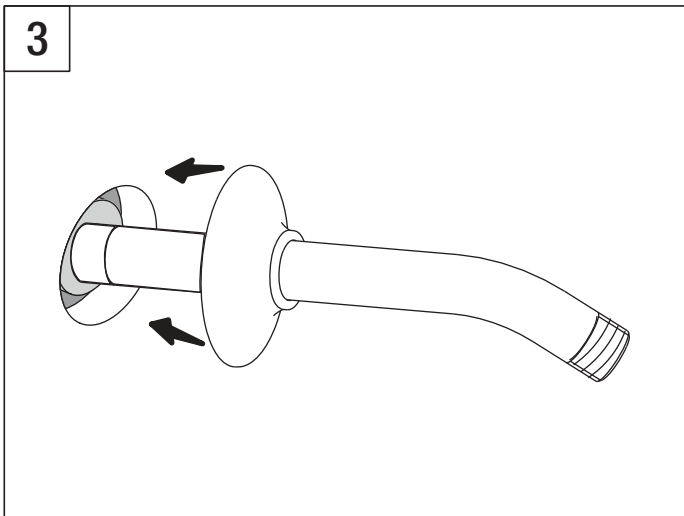
1. Aplique cinta para plomero en las roscas del brazo para ducha.



2. Install the shower arm using a strap wrench.

2. Installer le bras de douche à l'aide d'une clé à courroie.

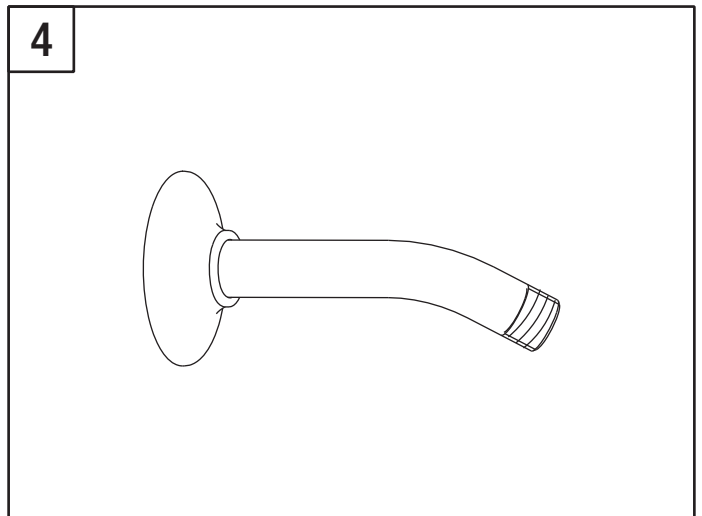
2. Instale el brazo para ducha usando una llave de cincha.



3. Install the escutcheon.

3. Installer la rosace.

3. Installer l'applique.



4. Run water to flush out any debris.

4. Faire couler l'eau pour éliminer les débris éventuels.

4. Faire couler l'eau pour éliminer tous les débris