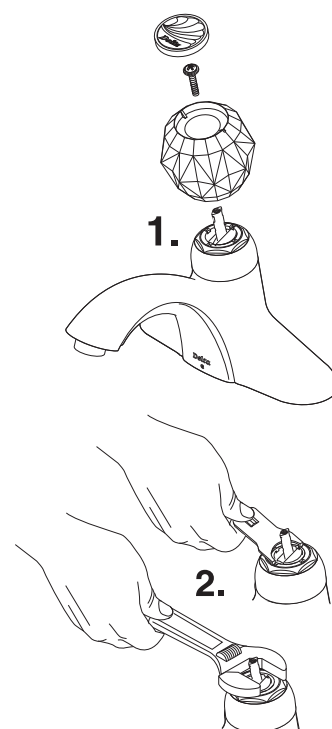
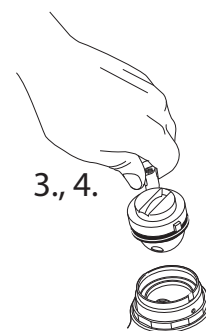


Ball Assembly for Single Knob Handle Lavatory & Tub/Shower Faucets (Except Monitor®, Scald Guard®, Delta® Mix, Basin & Pull-Out Spout faucets). Shut Off Water Supply. 1. Remove handle. 2. Unscrew adjusting ring, remove cap assembly. 3. Remove cam and ball assemblies. 4. Reinstall new ball assembly with cam & packing. 5. Install cap assembly hand tight, then tighten adjusting ring, until no water will leak around stem when faucet is 'on'. 6. Check for leaks. Replace handle.



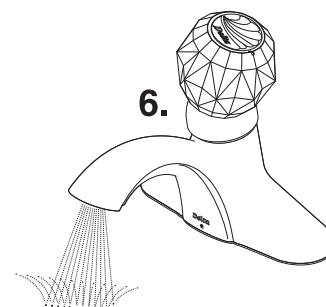
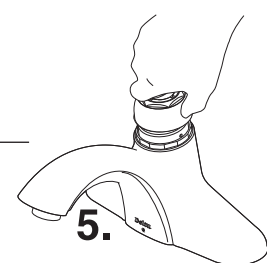
Rotule pour Robinets à Poignée Sphérique.

Interrompez L'Alimentation en Eau. 1. Enlevez la manette. 2. Desserrez l'anneau de réglage et enlevez le chapeau. 3. Tirez sur la tige de la rotule pour enlever la came et la rotule. 4. Montez la rotule neuve avec la came et la garniture d'étanchéité. 5. Montez le chapeau et serrez-le à la main, puis serrez l'anneau de réglage, jusqu'à ce que l'eau cesse de fuir autour de la tige lorsque le robinet est ouvert. 6. Vérifiez l'étanchéité. Remettez la manette.



Ensamblaje de Bola para Llaves de Una Sola Perilla. Cierre el Suministro de Agua.

1. Quite el mando. 2. Afloje el aro de ajuste, quite el ensamble de la tapa. 3. Quite los ensambles de leva y bola. 4. Reinstale la bola nueva con la leva y el empaque. 5. Instale la tapa apretando a mano, luego apriete el aro de ajuste, hasta que el agua no se filtre por alrededor del eje, cuando la llave de agua está abierta. Fíjese si hay fugas. Coloque el mando otra vez



Made in/Fabrique a/Hecho en: USA

1.800.345.3358 deltafaucet.com