

**BEFORE YOU BEGIN**

- Due to the nature of the installation, undercounter lavatories should be installed by trained and experienced installers.
- Do not use adhesives or adhesive sealants with this product.
- Inspect the waste and supply tubing; replace if necessary.
- Install so future removal from underneath the countertop is possible to avoid damage to the countertop.
- Prior to installation, unpack the lavatory and inspect it for damage. Return it to its carton until you are ready to install it.
- Observe all local plumbing and building codes.

**TOOLS AND MATERIALS**

- Sealant
  - Pencil
  - Tape measure
  - Sharp knife or scissors
  - Keyhole or saber saw
  - Drill (1/2" dia. drill bit or larger)
  - Safety glasses
  - Hammer
  - Rags or paper toweling
- NOTE:** You may require different, more specialized tools to install this lavatory to countertop materials other than wood or wood composites.

**PRODUCT NUMBERS**

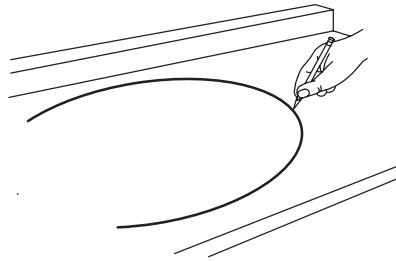
- K-2205
- K-2209
- K-2210
- K-2211
- K-2214
- K-2215
- K-2219
- K-2240
- K-2297
- K-2298



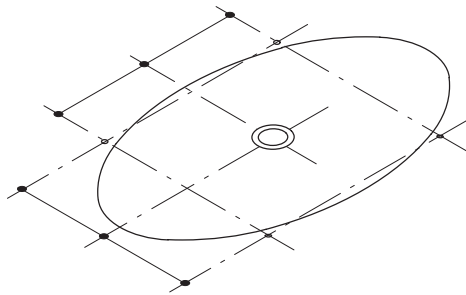
## INSTALL THE LAVATORY

**NOTE:** Install so future removal from underneath the countertop is possible to avoid damage to the countertop.

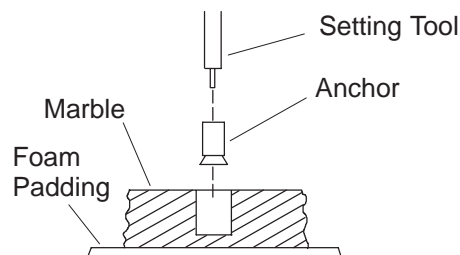
- Check the desired lavatory location for clearance between the backsplash, faucet, fixture, and cabinet.
- Cut out the template.
- Carefully position and trace the template on the countertop as directed on the template.
- Mark the faucet hole centerline on the countertop.
- Drill a 1/2" pilot hole on the inside of the cut line.
- Cut out the countertop opening with a saber or keyhole saw.



- **For wood countertops:** Mark and pre-drill the wood screw holes at the locations shown on the template.
- Waterproof any exposed areas of wood.

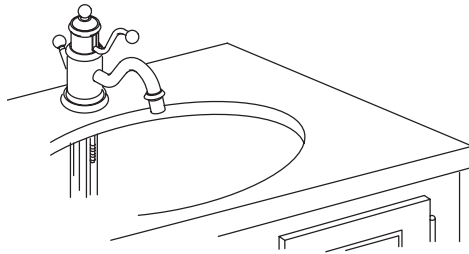


- **For marble countertops:** Position the countertop upside down on foam padding to protect the surface. Mark and drill 3/8" (1cm) holes 5/8" (1,6cm) deep at the locations shown on the template.
- Use a setting tool and hammer to secure the anchors.





- **For all installations:** If the countertop has not been installed, install it at this time.
- Drill the faucet holes according to the faucet installation instructions.
- Install the faucet to the countertop according to the manufacturer's instructions.
- Install the drain to the lavatory according to the manufacturer's instructions.

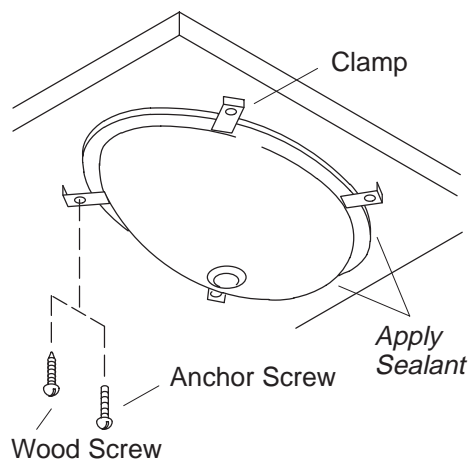


**NOTE:** Do not use adhesives or adhesive sealants.

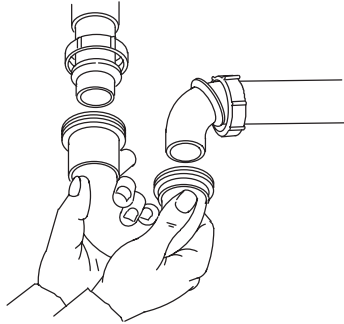
- Apply a continuous bead of quality sealant to the lavatory rim where it will contact the countertop.

**NOTE:** The screws provided should be used on countertops with a minimum 1" (2,5cm) thickness. For thinner countertops, use appropriate anchors and fasteners.

- For wood, wood composite, and marble countertops, install the lavatory to the countertop with the clamps and screws provided. For other countertop materials, refer to the countertop manufacturer's instructions for recommended fasteners.
- Position the lavatory squarely under the cutout before tightening the clamps. Draw the lavatory rim up to the countertop until it is snug. **Do not overtighten.**
- Immediately wipe away any excess sealant.



- Make the final drain and faucet connections to complete the lavatory installation. Be sure to follow all instructions packed with the drain and faucet.
- Clean up with a **non-abrasive** cleaner.



### **CALL US FOR HELP**

Here's what you need to do if you require service:

First review the installation instructions to ensure correct installation. For additional assistance in the USA, call our Customer Service Department for direct help. You may also contact us at our web site listed below.

**Call 1-800-4-KOHLER within the U.S.**

**Call 001-877-680-1310 within Mexico**

**Call 1-800-964-5590 within Canada**

THE BOLD LOOK  
OF **KOHLER**®

[www.kohler.com](http://www.kohler.com)

LAVABO DE LOZA VITREA  
MONTADO DEBAJO DEL  
MOSTRADOR

**ANTES DE COMENZAR**

- Debido a la naturaleza de esta instalación, los lavabos debajo del mostrador deben ser instalados por personal calificado y con experiencia.
- No utilice adhesivos ni selladores adhesivos en este producto.
- Revise las tuberías de alimentación y de desagüe para ver si están dañadas. Cámbielas de ser necesario.
- Realice la instalación de manera que la remoción futura pueda realizarse sin dañar el mostrador.
- Antes de la instalación, revise con cuidado todas las piezas para ver si están dañadas. Después, coloque el lavabo nuevamente en su caja como protección, hasta el momento de la instalación.
- Cumpla con todos los códigos locales de plomería y de construcción.

**HERRAMIENTAS Y MATERIALES**

- Sellador
  - Lápiz
  - Cinta métrica
  - Cuchillo afilado o tijeras
  - Serrucho de calar
  - Taladro (broca de 1/2")
  - Anteojos de seguridad
  - Martillo
  - Trapos o toallas de papel
- NOTA:** Es posible que Ud. requiera herramientas diferentes o más avanzadas para instalar el lavabo sobre materiales distintos a la madera o compuestos de madera.

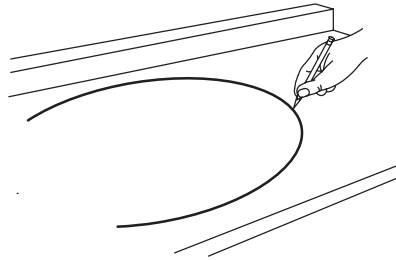
**NÚMEROS DE MODELO**

- K-2205
- K-2209
- K-2210
- K-2211
- K-2214
- K-2215
- K-2219
- K-2240
- K-2297
- K-2298

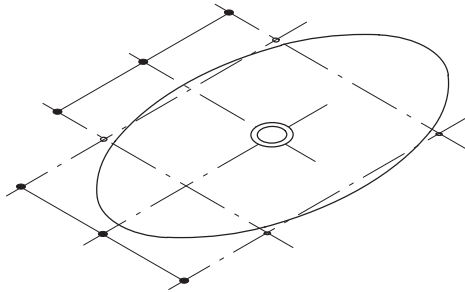
## INSTALE EL LAVABO

**NOTA:** Realice la instalación de manera que la remoción futura pueda realizarse sin causar daños al mostrador.

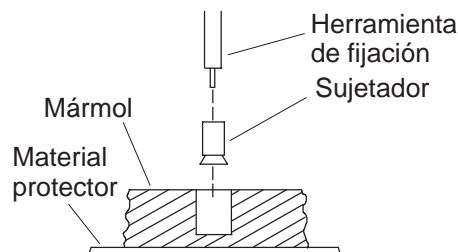
- Revise la ubicación deseada del lavabo, para asegurar el espacio libre entre la pared posterior, el grifo y el gabinete.
- Corte la plantilla en la línea designada.
- Con cuidado coloque y trace la plantilla sobre el mostrador como se indica en la plantilla.
- Marque la línea central del hoyo del grifo en el mostrador.
- Perfore un orificio de guía con una broca de 1/2" dentro de la línea trazada.
- Use un serrucho de punto para cortar la abertura en la superficie, siguiendo la línea de lápiz trazada.



- **Para mostradores de madera:** Marque y taladre un hueco de guía para los tornillos de madera, en el lugar designado en la plantilla.
- Impermeabilice cualquier área expuesta de la madera.

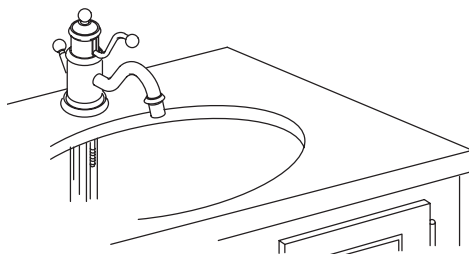


- **Para mostradores de mármol:** Coloque el mostrador en posición invertida sobre material protector. Marque y taladre orificios de 3/8" (1cm) con una profundidad de 5/8" (1,6cm) en los sitios designados en la plantilla.
- Utilice una herramienta de fijación y un martillo para asegurar los sujetadores.





- **Para todas las instalaciones:** Si no se ha instalado el mostrador, instálelo en este momento.
- Taladre los orificios del grifo según las instrucciones del fabricante.
- Instale el grifo en el mostrador según las instrucciones del fabricante.
- Instale el drenaje en el lavabo según las instrucciones del fabricante.

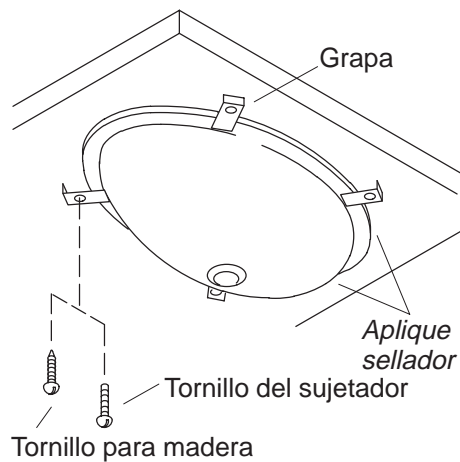


**NOTA:** No utilice adhesivos ni selladores adhesivos.

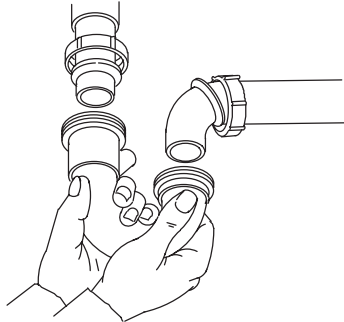
- Aplique una tira continua de sellador de alta calidad en el borde del lavabo que entra en contacto con el mostrador.

**NOTA:** Los tornillos incluidos deben emplearse en mostradores con un espesor mínimo de 1" (2,5cm). Para mostradores más delgados, use los sujetadores apropiados.

- Para mostradores de madera, compuesto de madera y mármol, instale el lavabo en el mostrador con las grapas y tornillos incluidos. Para otros materiales, consulte las instrucciones para los sujetadores sugeridos.
- Coloque el lavabo de manera que quede cuadrado debajo de la abertura antes de fijar las grapas. Asegure los tornillos en las grapas hasta fijar el borde del lavabo. **No asegure en exceso.**
- Remueva inmediatamente el exceso de sellador.



- Realice las conexiones finales del drenaje y el grifo para completar la instalación del lavabo. Asegúrese de seguir todas las instrucciones incluidas con el grifo y el drenaje.
- Utilice limpiadores que **no sean abrasivos**.



### **PARA ASISTENCIA**

Siga los siguientes pasos al solicitar servicio:

Primero, revise las instrucciones para asegurarse de haber realizado la instalación correcta. Si no logra solucionar el problema, llame al Departamento de Atención al Cliente para obtener asistencia directa. También puede localizarnos en la página web escrita abajo.

**Llame al 1-800-4-KOHLER (En los Estados Unidos)**

**Llame al 001-877-680-1310 (En México)**

**Llame al 1-800-964-5590 (En Canadá)**

THE BOLD LOOK  
OF **KOHLER**®

[www.kohler.com](http://www.kohler.com)



**AVANT DE COMMENCER**

- Vu sa nature particulière, l'installation des lavabos sous-comptoir devrait être effectuée par des installateurs qualifiés et d'expérience.
- Ne pas utiliser d'adhésifs ou de mastics adhésifs sur ce produit.
- Vérifiez les conduites d'évacuation et d'arrivée d'eau. Remplacez les conduites au besoin.
- Avant l'installation, déballez le nouveau lavabo et examinez-le soigneusement pour déceler tout dommage. Remettez le lavabo dans l'emballage de protection en attendant de commencer l'installation.
- Respectez tous les codes de plomberie et de bâtiment locaux.

**OUTILS ET MATÉRIEL REQUIS**

- Mastic
  - Crayon
  - Ruban à mesurer
  - Couteau tranchant ou ciseaux
  - Scie à baïonnette ou scie sauteuse
  - Perceuse (mèche d'un diamètre minimal de 1/2 po)
  - Lunettes de protection
  - Marteau
  - Chiffons ou essuie-tout
- REMARQUE :** Il se peut que vous ayez à utiliser des outils plus spécialisés si vous installez ce lavabo contre des matériaux autres que du bois ou des agglomérés de bois.

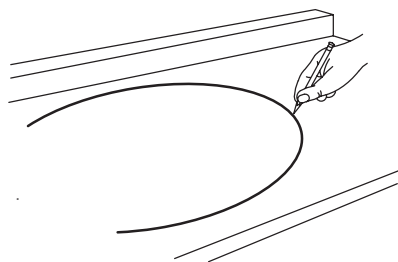
**NUMÉROS DE MODÈLE**

- K-2205
- K-2209
- K-2210
- K-2211
- K-2214
- K-2215
- K-2219
- K-2240
- K-2297
- K-2298

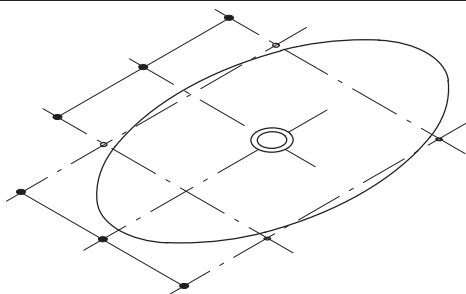
## INSTALLATION DU LAVABO

**REMARQUE :** Installez le lavabo de façon à que l'enlèvement future soit réalisé sans abîmer le comptoir.

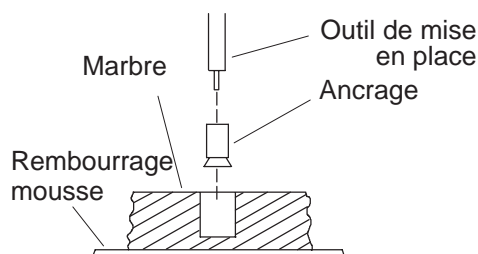
- À l'emplacement désiré du lavabo, vérifiez les dégagements au dossier, robinet, lavabo et élément de rangement inférieur.
- Découpez le gabarit.
- Placez le gabarit sur le comptoir et tracez soigneusement son périmètre d'après les instructions imprimées sur le gabarit.
- Marquez le trou de passage du robinet sur le comptoir.
- Percez un avant-trou de 1/2 po à l'intérieur de la ligne de découpe.
- Découpez l'ouverture à l'aide d'une scie sauteuse ou d'une scie à baïonnette.



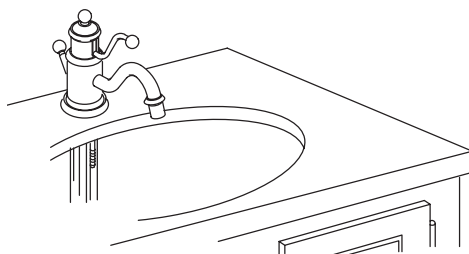
- **Pour les comptoirs en bois :** Marquez et percez des avant-trous pour les vis à bois aux points montrés sur le gabarit.
- Imperméabilisez toute partie exposée du bois.



- **Pour les comptoirs en marbre :** Placez le comptoir sens dessus dessous sur du rembourrage mousse pour protéger sa surface. Marquez et percez des trous de 3/8 po (1cm) de diamètre sur 5/8 po (1,6cm) de profondeur aux points désignés sur le gabarit.
- Utilisez un outil de mise en place et un marteau pour encastrer les ancrages.



- **Pour toutes les installations** : Si ce n'est déjà fait, installez le comptoir.
- Percez les trous de passage du robinet selon la notice d'installation.
- Installez le robinet sur le comptoir selon la notice d'installation du fabricant.
- Installez la bonde de vidange au lavabo selon la notice d'installation du fabricant.

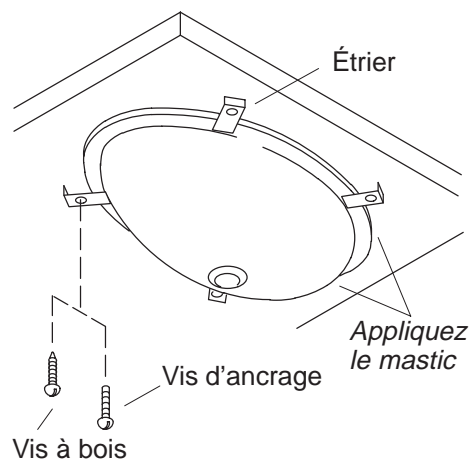


**REMARQUE** : Ne pas utiliser d'adhésifs ou de mastics adhésifs.

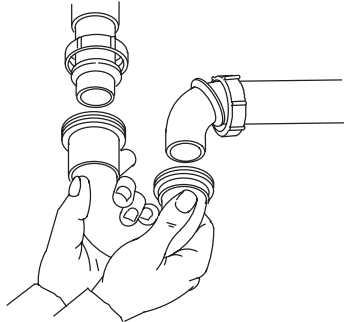
- Appliquez un boudin continu de mastic de qualité sur le rebord du lavabo, à la surface de contact avec le comptoir.

**REMARQUE** : Les vis fournies devraient être utilisées sur des comptoirs d'une épaisseur minimale de 1 po (2,5cm). Dans le cas des comptoirs plus minces, utilisez des ancrages et des attaches appropriés.

- Pour les comptoirs en bois, agglomérés de bois et marbre, installez le lavabo contre le comptoir à l'aide des étriers et des vis fournis. Pour d'autres matériaux, reportez-vous à la notice d'installation du fabricant en ce qui a trait aux attaches recommandées.
- Positionnez le lavabo carrément sous l'ouverture du comptoir avant de serrer les étriers. Rapprochez le rebord du lavabo contre le comptoir jusqu'à ajustement serré.  
**Ne pas trop serrer.**
- Essuyez immédiatement tout excédant de mastic.



- Terminez les raccordements d'évacuation au lavabo et d'arrivée d'eau au robinet pour compléter l'installation. Assurez-vous de suivre toutes les instructions qui accompagnent l'évacuation et le robinet.
- Nettoyez le tout avec un nettoyant **non abrasif**.



### **BESOIN D'AIDE ?**

Pour demander du service, voici comment faire.

Revoir d'abord la notice d'installation pour s'assurer d'une installation correcte. Pour toute assistance additionnelle, contactez notre département de service à la clientèle. Vous pouvez aussi nous joindre sur notre site Web à l'adresse donnée ci-dessous.

**Aux É.-U., composer le 1-800-4-KOHLER**  
**Au Mexique, composer le 001-877-680-1310**  
**Au Canada, composer le 1-800-964-5590**

THE BOLD LOOK  
OF **KOHLER**®

[www.kohler.com](http://www.kohler.com)