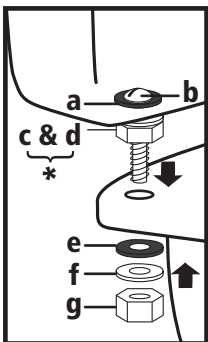
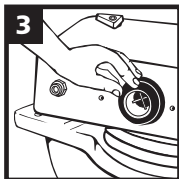
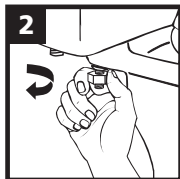
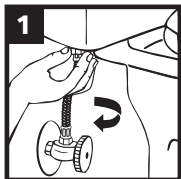


INSTALL WITH CONFIDENCE • INSTÁLE CON CONFIANZA



1. Turn off water supply. Flush toilet & remove excess water from tank. Disconnect water supply connector from fill valve.

2. Unbolt tank from bowl and lift off tank. Remove old hardware and gasket.

3. Slide new gasket (small side down) over nut on threaded end of flush valve. Gasket should fully cover nut. Slide rubber washers (a) on bolts (b) and insert through tank holes.

4. Place tank on bowl so gasket fits evenly. Slide on rubber washers (e), metal washers (f), then thread thick hex nuts (g) onto bolts and tighten evenly so tank does not rock. DO

NOT OVERTIGHTEN as bowl may crack. Reconnect water supply and turn on water.

***Optional: Metal washer (c) and thin hex nut (d) configuration stabilizes mounting bolts. CAUTION: On some tanks, this step may crack your porcelain.**

NOTE: Some Gerber toilets require an extra-thick gasket. Some Kohler toilets use a triangular gasket (not included).

1. Corte el suministro de agua. Descargue el inodoro y elimine el exceso de agua del depósito. Desconecte el conector de suministro de agua de la válvula de llenado.

2. Desatornille el depósito de la taza y levántelo. Quite la tornillería y la junta antiguas.

3. Deslice la nueva junta (el lado pequeño hacia abajo) sobre la tuerca en el extremo roscado de la válvula de descarga. La junta debe cubrir completamente la tuerca. Deslice las arandelas de goma (a) sobre los pernos (b) e insértelas a través de los agujeros del depósito.

4. Coloque el depósito sobre la taza de modo que la junta se ajuste de manera uniforme. Deslice las arandelas de goma (e), arandelas de metal (f), luego enrosque las tuercas hexagonales gruesas (g) en los pernos y apriete de manera uniforme de modo que el depósito no se balancee. NO AJUSTE DEMASIADO ya que la taza se puede agrietar. Vuelva a conectar el suministro de agua y ábralo.

*Opcional: La configuración de la arandela de metal (c) y la tuerca hexagonal fina (d) estabiliza los pernos de montaje. CUIDADO: En algunos depósitos, este paso puede quebrar la porcelana.

NOTA: Algunos inodoros Gerber exigen una junta súper gruesa. Algunos inodoros Kohler utilizan una junta triangular (no incluida).

Contents: 2 solid brass bolts (5/16" x 2.75" length), 4 stainless steel and 4 rubber washers, 2 thin hex nuts, 2 thick hex nuts, 1 tank-to-bowl gasket.

Contenido: 2 pernos de latón macizo (5,16 in x 2,75 in de longitud), 4 arandelas de acero inoxidable y 4 arandelas de goma, 2 tuercas hexagonales delgadas, 2 tuercas hexagonales gruesas, 1 junta entre el depósito y la taza.