

Installation Instructions:

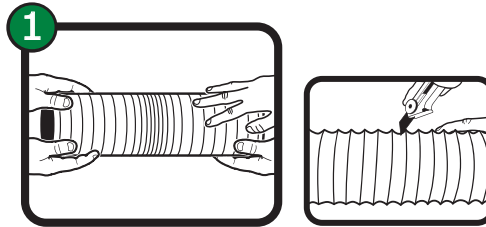
Check and comply with local building codes.

Instructions pour l'installation :

Vérifiez que les codes locaux de construction sont respectés.

Instrucciones de instalación:

Revise y cumpla los códigos locales de construcción.



Extend duct to its full length, and position cut and discard any excess.

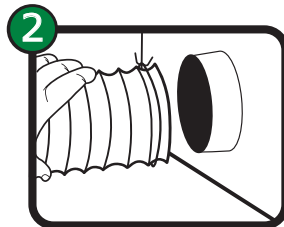
Note: Keep duct as straight as possible for maximum air flow and least restrictions, while

Tirez le tuyau sur toute sa longueur, mettez en place, coupez et jetez tout excédent.

Remarque: Gardez le tuyau aussi droit que possible pour un débit d'air maximum et moins de restrictions tout en facilitant l'entretien, providing for easy maintenance.

Estire el conducto a su longitud total y colóquelo en posición corte y deseche cualquier sobrante.

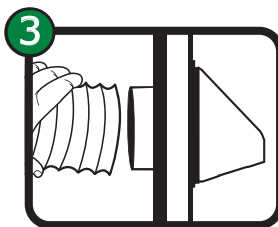
Nota: Mantenga el conducto lo más recto posible para un máximo flujo de aire y un mínimo de restricciones a la vez que facilita el mantenimiento.



Attach one end of flexible duct to exhaust outlet pipe using clamp (Not Included) and tighten.

Fixez une extrémité du tuyau flexible au tuyau de sortie à l'aide d'une pince (non fournie) et serrez.

Acople un extremo del tuberías flexibles a la salida de escape usando la abrazadera (no se incluyen) y apriétela.



Attach the other end of flexible duct to vent pipe using clamp (Not Included) and tighten.

Fixez l'autre extrémité du tuyau flexible au tuyau de ventilation à l'aide d'une pince (non fournie) et serrez.

Acople el otro extremo del tuberías flexibles a la tubería de la ventila usando la abrazadera (no se incluyen) y apriétela.



Lambro Industries, Inc.
Amityville, NY 11701
www.lambro.net

Made in USA
Fabriqué aux États-Unis
Hecho en EE.UU.

