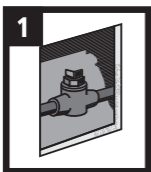


INSTALL WITH CONFIDENCE

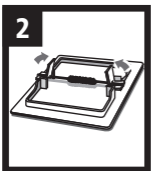
INSTÁLE CON CONFIANZA



CUT CORTE

Cut on the dotted line of this sheet and use as an 8" x 8" template. Outline template, then cut along lines. (*When installing access panel, care should be taken to ensure the area is clear of plumbing pipework or electrical cables.*)

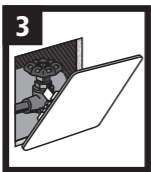
Corte a lo largo de la línea punteada de esta lámina y úsela como plantilla de 20,32 cm x 20,32 cm. Trace la plantilla y corte a lo largo de las líneas. (Al instalar el panel de acceso, se debe tener cuidado para asegurar que el área esté libre de tuberías de plomería o cables eléctricos.)



CLICK HAGA CLIC

Clip flips up as shown. Click in place.

La abrazadora se pliega hacia arriba como se muestra. Haga clic en su lugar.



CONCEAL OCULTE

Align panel's inside ledge with bottom of opening, then push panel against wall. To remove, pull out at opposite corners.

HINT: If the panel will be used frequently, paint the raw edges of the wall/ceiling with latex or oil-based paint for greater durability.

Alinee el borde interior del panel con la parte inferior de la apertura y empuje el panel contra la pared. Para retirar, jálelo de las esquinas opuestas. Sugerencia: Si el panel se va a usar con frecuencia, pinte los bordes sin terminar de la pared/techo con pintura a base látex o aceite para más durabilidad.