

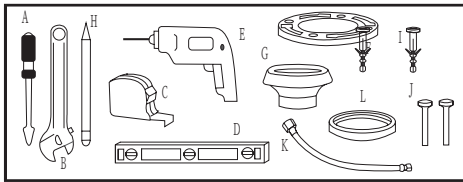
Installation Instructions



High Efficiency Flush Valve Bowl, Floor Mount

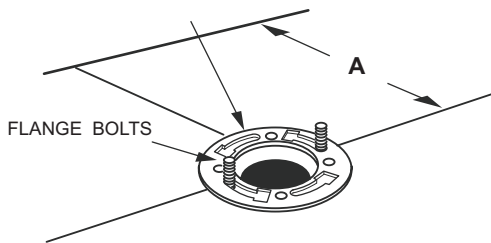
Tools and Materials

A: Screwdriver; B: Wrench; C: Tape Measure; D: Level; E: Drill; F: Flange; G: Wax Seal; H: Marker; I: Plugs; J: Screw Fixation; K: Flexible Connector; L: Adapter

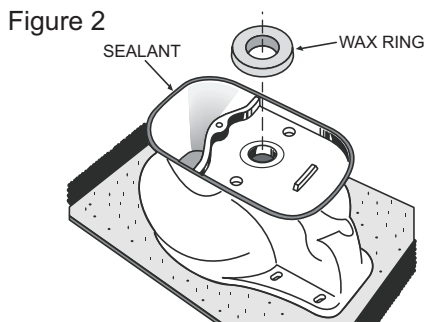


1. Temporarily install T-Bolts into the flange, set bowl, and place discs onto the bolts. Mark the bolt length for bowl cap clearance. Remove bowl and cut the bolts to marked length. (figure 1)

Figure 1
FLANGE

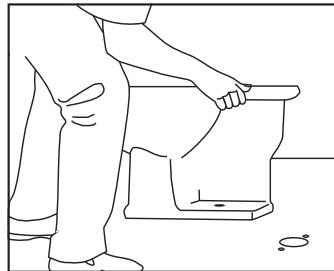


2. Carefully turn the bowl upside down onto padded surface to protect the glazed surface. Place a new wax ring gasket onto the bowls outlet. (figure 2) A bead of setting caulk may be applied to the base, if desired.



3. Install the 2 flange T-bolts in the mounting flange. (Figure1)

Figure 3



4. Carefully install the bowl so that the T-Bolts protrude through the mounting holes on the foot of the bowl (Figure 3)
5. Apply full body weight pressure downward evenly on the bowl for proper gasket seal.
6. Place discs (bevel side out) and nuts onto T-bolts and tighten nuts.

Flushometer Valve Installation

NOTE: For proper operation product requires 30 psi working line pressure. Use the flush valve manufacturer's installation instructions for installing the valve and for adjusting the water usage.

Care & Maintenance

Do not use abrasive powered or liquid cleaners which can damage the product surface.

Caution

Product is Fragile. To avoid breakage and possible injury handle with care!

Warranty

WHAT IS COVERED?

Ferguson Enterprises, Inc. "Ferguson" or the "Company" warrants its products to be free from defects in material and workmanship under normal use and service FOR A PERIOD OF ONE (1) YEAR FROM THE DATE OF INSTALLATION.

WHAT IS NOT COVERED?

The warranty set forth in paragraph 1 does not cover installation or any other labor charges and does not apply to products which have been damaged as a

result of any accident, abuse, improper installation or maintenance, or modification of original plumbing product. The warranty of such products is limited to the warranty extended to Ferguson by the product manufacturer. Finally, FERGUSON SHALL NOT BE RESPONSIBLE OR LIABLE FOR ANY FAILURE OR DAMAGE TO THIS PRODUCT OR ANY COMPONENT THEREOF CAUSED BY THE USE OF ABRASIVE CLEANERS.

HOW TO OBTAIN WARRANTY SERVICE

US Customers:

The purchaser should contact their local Ferguson location, installing contractor or builder from whom the product was purchased. To find you nearest Ferguson location please visit www.ferguson.com and enter in your address into the Find a Location field.

Canadian Customers:

The purchaser should contact their local Wolseley Canada location, installing contractor or builder from whom the product was purchased. To find your nearest Wolseley Canada location please visit www.wolseleyinc.ca, then click on Find a Location and enter your address into the location field.

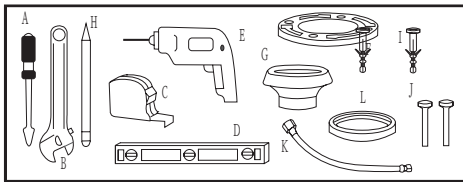
PROFLO is a registered trademark of Ferguson Enterprises, Inc.

LIMITATIONS OF IMPLIED WARRANTY AND DISCLAIMER OF CONSEQUENTIAL OR INCIDENTAL DAMAGES FERGUSON DISCLAIMS ANY LIABILITY FOR CONSEQUENTIAL OR INCIDENTAL DAMAGES AND DISCLAIMS ALL EXPRESS OR IMPLIED WARRANTIES, INCLUDING THOSE OF MERCHANTABILITY AND FITNESS FOR A PARTICULAR PURPOSE, AS SET FORTH ABOVE. IMPLIED WARRANTIES OF THE PRODUCTS AND PRODUCT COMPONENTS SET FORTH IN PARAGRAPH 1 ABOVE ARE LIMITED TO THE DURATIONS OF THE RESPECTIVE WARRANTY. Some states do not allow the exclusion or limitation of incidental or consequential damages or limitations on how long an implied warranty lasts, so the above limitations may not apply to you. This warranty gives you specific legal rights and you may also have other rights, which vary from state to state.

Taza con Válvula de Descarga de Alta Eficiencia, de Montaje en Pared

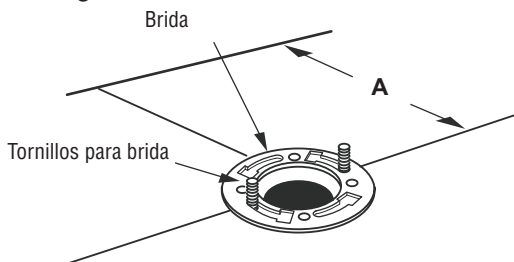
Herramientas y Materiales Necesarios Recomendados:

A: Desarmador; B: Llave de tuercas; C: Cinta de medir; D: Nivel; E: Taladro; F: Brida; G: Anillo de cera; H: Rotulador; I: Tacos expansibles con tornillos; J: Tornillos de fijación; K: Tubo flexible; L: Adaptador



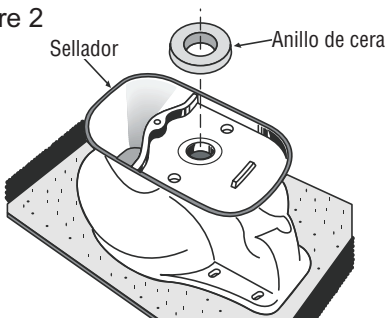
1. Instale temporalmente los tornillos en T en la brida, coloque la taza y aplique arandelas sobre los tornillos. Marque una longitud tal en los tornillos que permita la colocación de los capuchones de la taza. Quite la taza y corte los tornillos según la longitud marcada. (Figura 1).

Figure 1



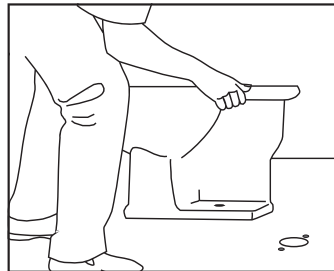
2. Coloque cuidadosamente la taza invertida sobre una superficie blanda para proteger la superficie esmaltada. Coloque una junta anular de cera en la salida de la taza. (Figura 2). Si se desea, se puede aplicar una gota de masilla endurecedora en la base.

Figure 2



3. Coloque los dos tornillos en T en la brida de montaje. (Figura 1).

Figure 3



4. Instale cuidadosamente la taza de modo tal que los tornillos en T sobresalgan por los orificios de montaje de la base de la taza. (Figura 3).
5. Con todo el peso del cuerpo, aplique una presión uniforme sobre la taza para lograr un sellado adecuado en la junta.
6. Coloque las arandelas (con el lado biselado hacia afuera) y las tuercas en los tornillos en T, y luego ajuste las tuercas.

Flushometer Valve Installation

NOTE: Nota: Para funcionar correctamente, el producto requiere una presión de trabajo de 30 psi en la línea.

Para instalar la válvula y regular la cantidad de agua utilizada, siga las instrucciones de instalación del fabricante de la válvula de descarga.

Cuidados y Mantenimiento

No utilice productos de limpieza abrasivos líquidos o en polvo que puedan dañar la superficie del producto.

Precaución

este producto es frágil. Para evitar roturas y posibles lesiones, manipúlelo con cuidado.

Garantía

¿QUÉ CUBRE LA GARANTÍA?

Ferguson Enterprises, Inc. ("Ferguson" o "la compañía")

garantiza que sus productos están libres de defectos de materiales y mano de obra, en condiciones normales de uso y mantenimiento, DURANTE UN PERÍODO DE UN (1) AÑO A PARTIR DE LA FECHA DE LA INSTALACIÓN DEL PRODUCTO.

¿QUÉ EXCLUYE LA GARANTÍA?

La garantía estipulada en el párrafo 1 no cubre la instalación ni cualquier otro gasto de mano de obra y no es válida para productos que hayan resultado dañados debido a accidente, abuso, instalación o mantenimiento inadecuados o la modificación de los productos originales de plomería. La garantía de tales productos está limitada a la garantía que haya otorgado el fabricante del producto a Ferguson. Por último, FERGUSON NO SE HACE RESPONSABLE DE NINGUNA FALLA O DAÑO AL PRODUCTO O A CUALQUIERA DE LOS COMPONENTES DEBIDO AL USO DE LIMPIADORES ABRASIVOS.

CÓMO OBTENER SERVICIO DE GARANTÍA

Clientes de los Estados Unidos:

El comprador debe comunicarse con la tienda Ferguson de su localidad, el contratista de la instalación o la empresa constructora a la que se le compró el producto. Para buscar la tienda Ferguson más cercana visite www.ferguson.com e ingrese su dirección en el campo Find a Location.

Clientes de Canadá:

El comprador debe comunicarse con la tienda Wolseley Canada de su localidad, el contratista de la instalación o la empresa constructora a la que se le compró el producto. Para buscar la tienda Wolseley Canada más cercana visite www.wolseleyinc.ca y haga clic en Find a Location e ingrese su dirección en el campo location.

PROFLO es una marca comercial registrada de Ferguson Enterprises, Inc. LÍMITACIONES DE LA GARANTÍA IMPLÍCITA Y EXENCIÓN DE RESPONSABILIDAD DE DAÑOS CONSECUENCIALES O INCIDENTALES FERGUSON ESTÁ EXENTA DE CUALQUIER RESPONSABILIDAD POR DAÑOS CONSECUENCIALES O INCIDENTALES, ASÍ COMO DE CUALQUIER GARANTÍA EXPRESA O IMPLÍCITA, INCLUIDAS AQUELLAS RELACIONADAS CON LA COMERCIALIZACIÓN E IDONEIDAD DEL PRODUCTO PARA UN FIN DETERMINADO, COMO SE ESTIPULA EN LOS PÁRRAFOS PREVIOS. LAS GARANTÍAS IMPLÍCITAS DE LOS PRODUCTOS Y COMPONENTES DEL PRODUCTO ESTIPULADAS EN EL PÁRRAFO 1 ANTERIOR SE LIMITAN A LA DURACIÓN DE LA GARANTÍA CORRESPONDIENTE. Algunos estados no permiten la exclusión o limitación de daños incidentales o derivados, o bien de limitaciones sobre la duración de una garantía implícita. Por tanto, puede que las limitaciones previamente descritas no sean válidas en tal caso. Esta garantía otorga al comprador del producto derechos legales específicos y es posible que dicho comprador tenga otros.

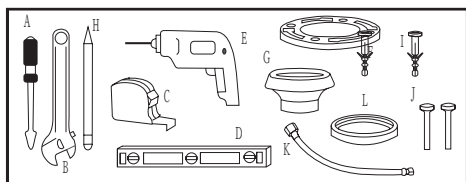
Instructions d'installation



Cuvette de Toilette Avec Robinet De Chasse Haute Performance, Montage au Sol

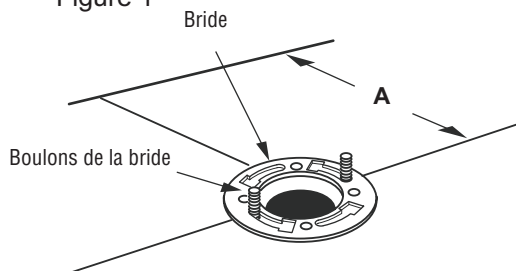
Outils et Matériels Recommandés Nécessaires:

A: Tournevis; B: Clé; C: Mètre ruban;
D: Niveau; E: Perceuse; F: Bride; G: Anneau de
cire; H: Marqueur; I: Bouchons; J: Fixation de
vis; K: Souple; L: Adaptateur



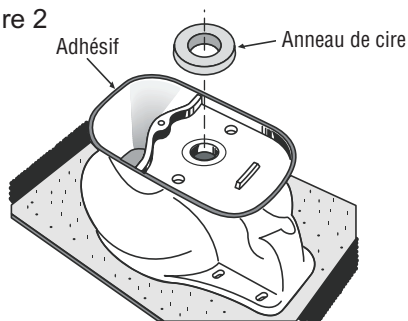
1. Installer provisoirement les boulons en T dans la bride, ajuster la cuvette et placer les disques contre les boulons. Marquer la longueur du boulon qui permette d'assurer le dégagement du couvercle de la cuvette. Retirer la cuvette et découper les boulons au niveau des marques. (figure 1)

Figure 1



2. Tourner doucement la cuvette sens dessus dessous sur une surface rembourrée afin d'en protéger la surface lisse. Placer un nouveau joint en forme d'anneau de cire autour de l'orifice d'évacuation de la cuvette. (figure 2) Une goutte de mastic de fixation peut être appliquée à la base, si vous le souhaitez.

Figure 2



3. Installer les 2 boulons en T prévus dans la bride de montage. (Figure1)

Figure 3



4. Installer avec précaution la cuvette afin que les boulons en T fassent saillie à travers les trous de montage au pied de la cuvette (Figure 3)
5. Appliquer la pression du poids total contre la cuvette afin de sceller correctement le joint.
6. Placer les disques (la surface oblique vers l'extérieur et les écrous contre les boulons et serrer les écrous.

Installation de Robinet de Régulateur de Chasse-d'eau

REMARQUE: Pour bien fonctionner, le produit a besoin d'une pression de conduite de travail de 30 livres par pouce carré

Servez-vous des instructions d'installation du fabricant pour installer le robinet de chasse et régler la consommation en eau.

Entretien et Maintenance:

Ne pas utiliser de nettoyants abrasifs ou liquides qui peuvent endommager la surface du produit

Attention:

Le produit est fragile. Pour éviter la casse et des blessures potentielles, manipuler avec précaution!

Garantie

ÉLÉMENTS COUVERTS PAR LA GARANTIE

Ferguson Enterprises, Inc. (« Ferguson » ou « l'entreprise ») garantit ses produits contre les défauts de matériaux et les vices de fabrication dans des conditions d'utilisation

et d'entretien normales POUR UNE DURÉE D'UN (1) AN À PARTIR DE LA DATE D'INSTALLATION.

ÉLÉMENTS NON COUVERTS PAR LA GARANTIE

La garantie exposée au paragraphe 1 ne couvre pas les frais d'installation ou de main d'oeuvre et ne s'applique pas aux produits endommagés à la suite d'un accident, d'une utilisation abusive, d'une installation ou d'un entretien inapproprié ou d'une modification du produit de plomberie original. La garantie de ce produit se limite à la garantie offerte à Ferguson par le fabricant du produit. Enfin, FERGUSON NE PEUT ÊTRE TENU RESPONSABLE DES BRIS OU DES DOMMAGES DE CE PRODUIT OU DE TOUTES PIÈCES DE CE PRODUIT CAUSÉS PAR L'UTILISATION DE NETTOYANTS ABRASIFS.

COMMENT OBTENIR LE SERVICE AU TITRE DE LA GARANTIE

Clients des É.-U.

L'acheteur/acheteuse devrait contacter le distributeur Ferguson, l'entrepreneur ou l'installateur le plus proche chez qui le produit a été acheté. Pour trouver le distributeur Ferguson le plus proche, veuillez visiter le www.ferguson.com et entrer votre adresse dans le champ Trouver Une Adresse.

Clients du Canada:

L'acheteur/acheteuse devrait contacter le distributeur Wolseley Canada, l'entrepreneur ou l'installateur le plus proche chez qui le produit a été acheté. Pour trouver votre distributeur Wolseley Canada le plus proche, veuillez visiter www.wolseleyinc.ca, puis cliquer sur Trouver Une Adresse et introduire votre adresse dans le champ d'adresse. PROFLO est une marque déposée de Ferguson Enterprises, Inc. RESTRICTIONS DE LA GARANTIE IMPLICITE ET EXONÉRATION DE RESPONSABILITÉ QUANT AUX DOMMAGES INDIRECTS OU ACCESSOIRES FERGUSON DÉCLINE TOUTE RESPONSABILITÉ POUR LES DOMMAGES INDIRECTS OU ACCESSOIRES ET ANNULE TOUTE GARANTIE EXPRESSE OU IMPLICITE, Y COMPRIS TOUTE GARANTIE DE QUALITÉ MARCHANDE OU D'ADAPTATION À UN USAGE PARTICULIER, TEL QU'ÉNONCÉ PRÉCÉDEMMENT. LES GARANTIES IMPLICITES POUR LE PRODUIT ET LES PIÈCES DU PRODUIT ÉNONCÉES PRÉCÉDEMMENT DANS LE PARAGRAPHE 1 SE LIMITENT À LA DURÉE DE VIE DE LA PRÉSENTE GARANTIE. Certains États ne permettent pas les clauses sur l'exclusion ou la restriction des dommages indirects ou accessoires ou des restrictions concernant la durée d'une garantie implicite. Par conséquent, les restrictions susmentionnées peuvent ne pas s'appliquer. Cette garantie vous confère certains droits reconnus par la loi et il est possible que vous ayez d'autres droits qui varient d'un État à l'autre.