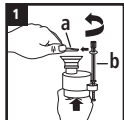


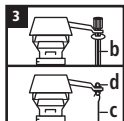
INSTALL WITH CONFIDENCE • INSTÁLE CON CONFIANZA



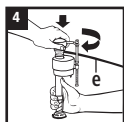
1. Turn off water supply. Flush Toilet. Twist to remove cap (a) and disconnect from rod (b).



2. Hold cup over opening, slowly turn on water to clear debris. Turn off water.



3. Connect new cap to rod (b). If you have a 400 with a metal rod (c), place adapter (d) into slot at end of cap.



4. Place cap on valve with rod next to refill tube (e). Push down and twist until it stops.

NOTE: Replace fill valve if a) older than 5 years, b) do not know age, c) if in-tank bowl cleaners have been used. Use of such cleaners will: 1) RESULT IN DAMAGE to tank parts, 2) MAY CAUSE FLOODING and PROPERTY DAMAGE, 3) VOID FLUIDMASTER WARRANTY. Use only genuine Fluidmaster replacement parts. Use of non-Fluidmaster parts will void the warranty on the Fluidmaster Valve.

1. Corte el suministro de agua. Descargue el inodoro. Gire para quitar la tapa (a) y desconecte de la varilla (b).
2. Sostenga la taza sobre la abertura, abra lentamente el suministro de agua para limpiar los residuos. Corte el suministro de agua.
3. Conecte la tapa nueva a la varilla (b). Si tiene un modelo 400 con una varilla de metal (c), coloque el adaptador (d) en la ranura del extremo de la tapa.
4. Coloque la tapa sobre la válvula con la varilla junto al tubo de recarga (e). Empuje hacia abajo y gire hasta que se detenga.

NOTA: Reemplace la válvula de llenado si: a) tiene más 5 años, b) no conoce la antigüedad, c) se han utilizado limpiadores de tazas dentro del depósito. El uso de tales limpiadores: (1) GENERARÁ DAÑOS en los componentes del

tanque, PUEDE CAUSAR INUNDACIONES y DAÑOS MATERIALES, y (3) ANULARÁ LA GARANTÍA DE FLUIDMASTER. Utilice solo repuestos genuinos de Fluidmaster. El uso de piezas no fabricadas por Fluidmaster anulará la garantía de la válvula Fluidmaster.

Red/Green color arrangement is a registered trademark of Fluidmaster Inc. © 2015 Fluidmaster Inc. ® Registered trademark of Fluidmaster Inc. P/N 4-1402, GRev. 5, 01/15
La combinación de colores rojo/verde es una marca registrada de Fluidmaster Inc.
© 2015 Fluidmaster, Inc. ® Marca registrada de Fluidmaster, Inc.

This Fluidmaster® product has a limited warranty for a period of 1 year. For complete warranty details, please visit our website at www.fluidmaster.com.

Este producto Fluidmaster® tiene una garantía limitada por un período de 1 año. Para obtener detalles completos sobre la garantía, visite nuestro sitio web en www.fluidmaster.com.

Assembled in Mexico.
Ensamblado en México.


Fluidmaster.

30800 Rancho Viejo Rd.,
San Juan Capistrano, CA 92675
www.fluidmaster.com
800.631.2011
M-F 5:30 am - 5:00 pm (PST)



Contents: 1 fill valve cap.
Contenido: 1 tapa de la válvula de llenado.