

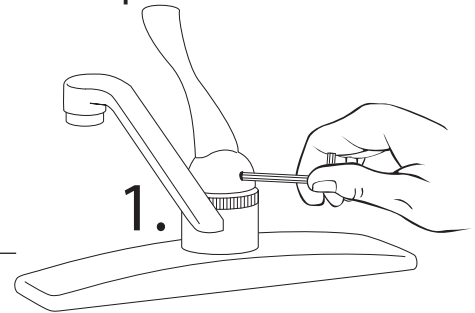


GENUINE PARTS

Diverter for Single Handle Kitchen Faucets

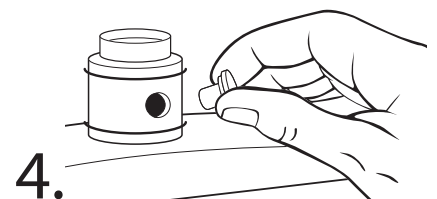
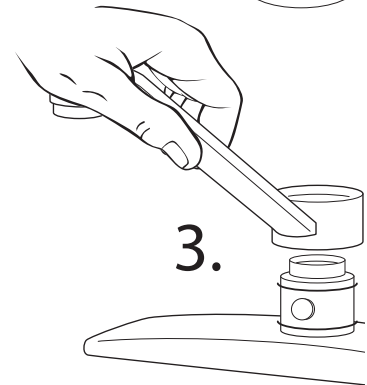
Shut Off Water Supply. 1. Remove handle. 2. Unscrew adjusting ring, remove cap assembly and lift off spout.

3. Remove diverter assembly with a screwdriver. Insert new diverter (rubber cone first). 4. Reassemble faucet in reverse order.



Dérivation Pour Robinets

D'Évier de Cuisine à Une Poignée Avec Douchette. Interrrompez L'Alimentation en Eau. 1. Retirez la poignée. 2. Desserrez l'anneau de réglage, retirez le chapeau et soulevez le bec. 3. Retirez la dérivation en vous servant d'un tournevis comme levier. Introduisez la nouvelle dérivation par le côté où se trouve le cône en caoutchouc. 4. Remontez le robinet en suivant l'ordre inverté.



Desviador Llaves de Cocina de Una

Sola Manija con Rociador. Cierre el Suministro de Agua. 1. Retire la manija. 2. Afloje el aro de ajuste, retire la tapa, y saque el rociador. 3. Introduzca un desviador nuevo (primero el cono de caucho). 4. Reensamble el grifo en orden inverso.

Made in/Fabrique a/Hecho en: USA