

Illustrated Parts List / Liste de pièces illustrée / Lista ilustrada de partes

10" rough-in / plomberie brute de 10 po / Instalación de 10"

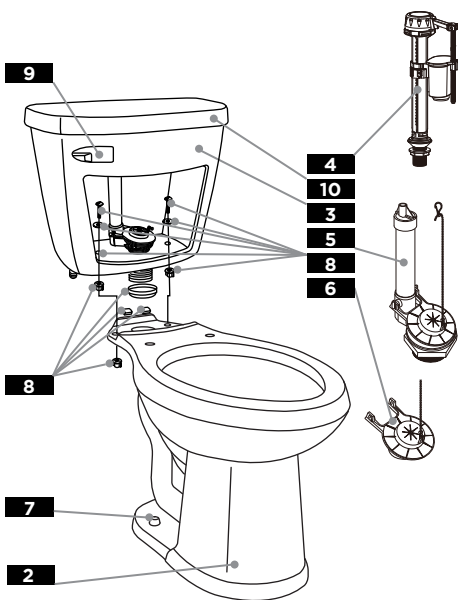
1	2	3	4	5	6	7	8	9	10
COMBINATION <i>Combinaison</i> <i>Combinación</i>	BOWL <i>Cuvette</i> <i>Taza</i>	TANK <i>Reservoir</i> <i>Tanque</i>	FILL VALVE <i>Robinet de remplissage</i> <i>Válvula de llenado</i>	FLUSH VALVE <i>Robinet de chasse</i> <i>Válvula de descarga</i>	FLAPPER <i>Clapet</i> <i>Ensemble de flotador</i>	PLASTIC BOLT CAPS <i>Cache-boulons en plastique</i> <i>Tapas de plástico para tornillos</i>	TANK TO BOWL ASSEMBLY KIT <i>Trousse de montage de réservoir sur la cuvette</i> <i>Kit para instalación de depósito en taza</i>	TANK LEVER <i>Levier du réservoir</i> <i>Palanca del tanque</i>	TANK COVER <i>Couvercle du réservoir</i> <i>Tapa del tanque</i>
GSE20100†	GSE21152†	G0028175†	G0099023	G0099027	G0099647	G0099287†	G0099025*	G0099024†	GTC28175†
GSE20110†	GSE21162†								
GSE20117†	GSE21128†								

12" rough-in / plomberie brute de 12 po / Instalación de 12"

GSE20102†	GSE21152†	G0028170†	G0099023	G0099652	G0099647	G0099287†	G0099025*	G0099024†	GTC28170†
GSE20112†	GSE21162†								
GSE20118†	GSE21128†								
Right Hand Tank Option <i>Réservoir avec levier à droit</i> <i>Tanque con palanca derecha</i>		G002817097†						G0099820†	
Insulated Tank Option <i>Réservoir isolé</i> <i>Tanque con aislamiento</i>		G0028172†		G0099027				G0099024†	

14" rough-in / plomberie brute de 14 po / Instalación de 14"

GSE20104†	GSE21152†	G0028174†	G0099023	G0099652	G0099647	G0099287†	G0099025*	G0099024†	GTC28174†
GSE20114†	GSE21162†								
GSE20124†	GSE21128†								
1	2	3	4	5	6	7	8	9	10



Replacement parts, call: 1-888-648-6466
 Les pièces de rechange, appelez: 1-888-648-6466
 Partes de reemplazo, llame: 1-888-648-6466

*Tank Assembly Kit Includes: Gasket, channel pads, (2) Bolts with two washers and (4) wingnuts.

*La trousse d'installation du réservoir comprend: Joint, tampons de canal, (2) boulons avec deux rondelles et (4) écrous à oreilles.

*Kit para instalación del Tanque Incluye: empaque, almoadillas, (2) tornillos y arandelas (4) tuercas de mariposa.

†Part numbers shown in white, see price book for available colors.

Les numéros de pièce indiqués correspondent au produit de couleur blanche; consultez le livre de prix pour les autres couleurs.

Los números de pieza que figuran aquí corresponden a un producto de color blanco; para averiguar por otros colores, consultar la lista de precios.