



## GENUINE PARTS

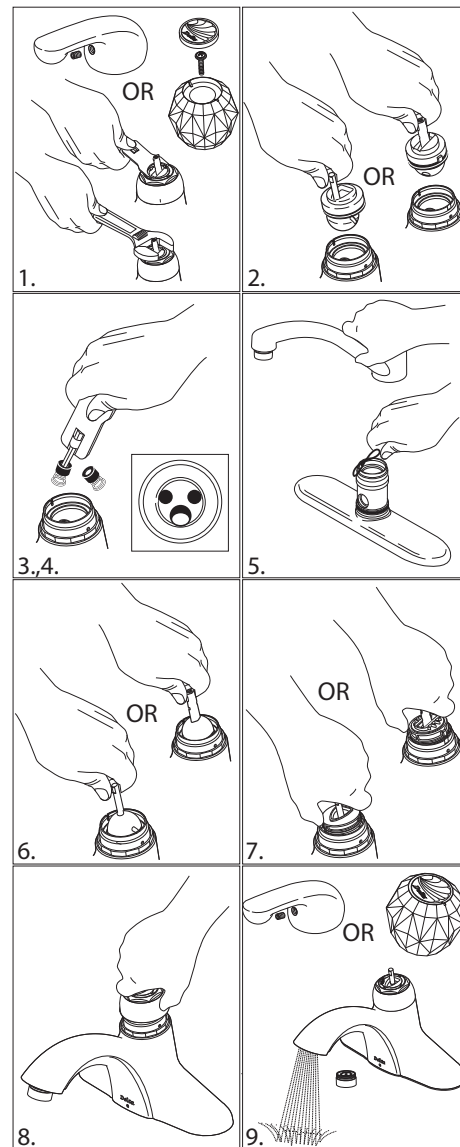
Repair Kit for All Delta Single Handle Faucets (Except Monitor®, Scald Guard®, Delta® Mix, Basin & Slow Close Faucets). Shut Off Water Supply. 1. Remove handle, unscrew adjusting ring and dispose of, then remove cap assembly. 2. Pull up on ball stem to remove cam, packing and ball assemblies. 3. Lift rubber seats and springs out of body. Discard old seats and springs. 4. Place new springs in two small holes in valve body. Place new rubber seats down over springs. Kitchen Models Only. 5. Lift off spout and cut o-rings and remove. Install new o-rings into grooves on body and reinstall spout. All Models. 6. Reinstall ball assembly. 7. Insert new cam and packing. 8. Install cap assembly hand tight. Kitchen & Lavatory Models Only. 9. Remove aerator. Allow water to flow. Check for leaks. Replace aerator and handle.

### Kit de Réparation Pour Tous Les Robinets de Une Poignée de Delta. Interrompez L'Alimentation en Eau.

1. Retirez la manette, dévissez la bague de réglage et jetez-la. Ensuite, retirez le capuchon. 2. Tirez sur la tige de la rotule pour enlever la came et la rotule. 3. Retirez sièges et ressorts par le haut du corps. 4. Remplacez les ressorts situés dans les deux petits orifices du corps de la soupape. Placez les sièges de caoutchouc neufs sur le haut des ressorts. Cuisine Modèles. 5. Soulevez le bec. Pour y arriver, exercer un mouvement de va-et-vient en le tournant et en tirant dessus doucement. Coupez les joints toriques et enlevez-les. Installez les joints toriques neufs dans les mêmes rainures, et Remettez le bec. Tous Les Modèles. 6. Remontez l'ensemble boule. 7. Réinstallez la nouvelle garniture derechange. 8. Installez le capuchon et serrez-le à la main. Modèles de Cuisine et de Lavabo Seulement. 9. Retirez l'aérateur. Laissez l'eau couler. Vérifiez l'étanchéité. Remettez l'aérateur et la manette.

### Juego de Reparación Para Todos los Grifos Monomando Delta. Cierre el Suministro de Agua.

1. Quite la perilla, desenrosque el anillo de ajuste y descartelo, luego quite el ensamble de la tapa. 2. Hale el eje de la bola para retirar los ensambles de la leva, empaque y bola. 3. Saque los asientos de goma y los resortes del cuerpo. Descarte los asientos y los resortes usados. 4. Coloque los resortes nuevos dentro de los dos orificios pequeños del cuerpo de la válvula. Ponga los asientos nuevos de goma sobre los resortes. Modelos de Cocina Solamente. 5. Saque el surtidor y corte las juntas tóricas y elimínelas. Instale las nuevas juntas tóricas en las mismas ranuras e instale el surtidor. Todos Los Modelos. 6. Reinstale el montaje de bola. 7. Inserte la leva/empaque nueva. 8. Instale el ensamble de la tapa apretado a mano. Modelos de Cocina y Lavamanos. 9. Quite el aireador. Deje correr el agua. Verifique por fugas. Instale el aireador y el mando.



Made in/Fabrique a/Hecho en: USA

Manufactured for/Fabrique pour/  
Fabricado para: Lincoln Products  
Industry, CA 91748 • © Copyright 2014

1.800.345.3358 [deltafaucet.com](http://deltafaucet.com)