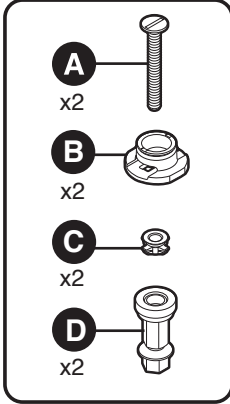


Tools Needed

Herramientas requeridas

Outils requis



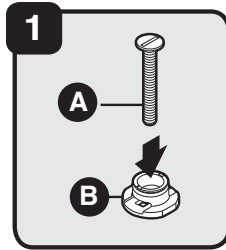
Hardware Kit Includes

El kit de instalación incluye

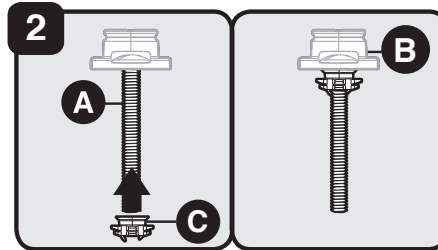
Le kit de matériel inclut

IMPORTANT
IMPORTANT
IMPORTANT

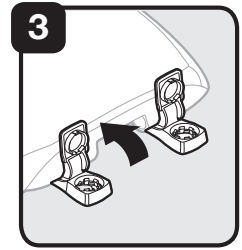
Complete steps 1-6 **BEFORE** placing seat on bowl.
Complete los pasos 1-6 **ANTES** de colocarlo en el sanitario.
Compléter les étapes 1-6 **AVANT** de placer sur la cuvette.



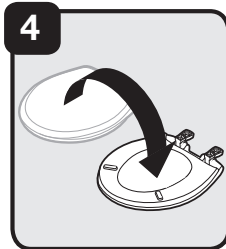
1
Insert (A) into (B).
Inserte (A) en (B).
Insérer (A) dans (B).



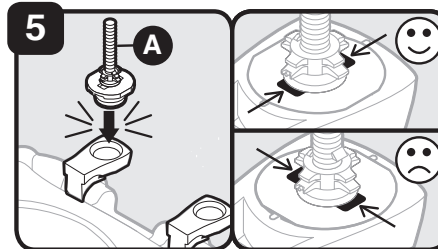
2
Slide or twist (C) onto (A) until seated under (B).
Deslice o gire (C) en (A) hasta que se asiente debajo de (B).
Glisser ou torsader (C) dans (A) jusqu'à reposer sous (B).



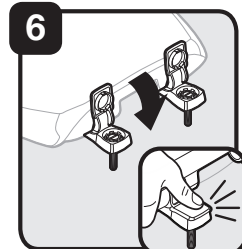
3
Flip up hinge caps.
Levante cubierta de las bisagras.
Relever les couvercles de charnière.



4
Turn seat over.
Voltee el asiento.
Retourner le siège.



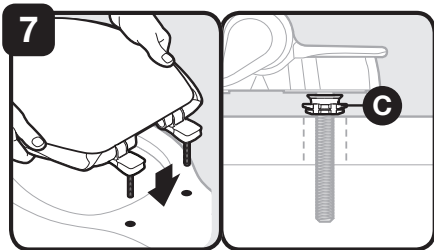
5
Snap hardware into hinge as shown.
Inserte el hardware como se muestra.
Insérer le matériel dans la charnière tel qu'illustré.



6
Close hinge caps.
Cierre la cubierta de las bisagras.
Fermer les couvercles de charnières.

IMPORTANT
IMPORTANT
IMPORTANT

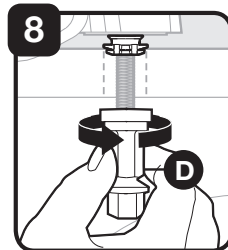
Complete steps 7-10 to install seat on bowl.
Complete los pasos 7-10 para instalar el asiento en el sanitario.
Compléter les étapes 7-10 pour installer le siège sur la cuvette.



7
Place seat on bowl. (C) will pull down into holes in later steps.

Coloque el asiento en el sanitario (C) se bajará en los orificios en los pasos posteriores.

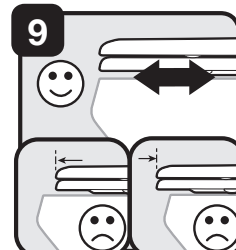
Placer le siège sur le bol (C) sera enfoncé dans les trous des étapes suivantes.



8
Finger-tighten (D) to the under side of bowl.

Apriete con los dedos (D) por debajo del sanitario.

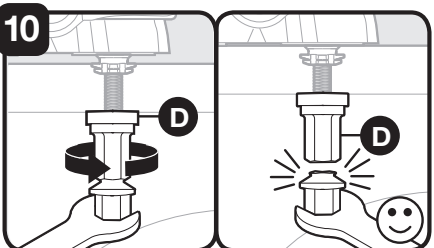
Serrer à la main (D) au dessous de la cuvette.



9
Adjust seat front to back for proper fit.

Ajuste el asiento hacia el frente y hacia atrás para un ajuste perfecto.

Ajuster le siège d'avant en arrière pour un bon ajustement.



10
Holding seat centered on bowl, tighten (D) until they snap off.

Mantenga el asiento centrado en el sanitario, apriete (D) hasta el punto de quiebre.

Tout en maintenant le siège centré sur la cuvette, serrer (D) jusqu'à ce qu'ils se détachent.



1.888.722.6488
corp@BemisMfg.com
ToiletSeats.com



Do not stand on cover
No se pare en la tapa
Ne pas mettre debout sur le siège