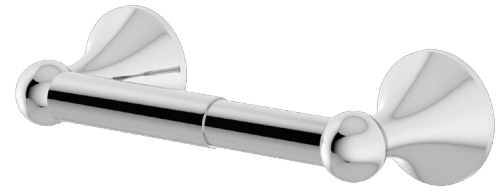


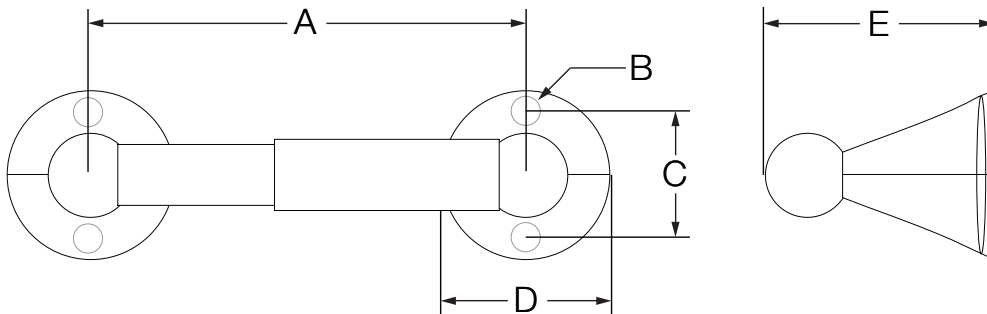
663TP  
Toilet Paper Holder  
**Specification Submittal**



Model Numbers	Specification
<input type="checkbox"/> <b>663TP</b> <i>Unity Toilet Paper Holder</i>	Toilet paper holder made from metal construction, plated in standard polished chrome finish. Includes durable anchors for 1/2" drywall or tile applications and features a universal mounting kit. When installed properly, the anchors hold a maximum weight of 50 lbs.
<b>Modifications</b>  <input type="checkbox"/> <b>-STN</b> <i>Satin Nickel finish</i>	
<b>Warranty</b>  <b>Limited Lifetime</b> - to the original end purchaser in consumer/residential installations. <b>5 Years</b> - for industrial/commercial installations. Refer to <a href="http://www.symmons.com/warranty">www.symmons.com/warranty</a> for complete warranty information.	
<p><b>Note:</b> Append appropriate -suffix to model number.</p>	

**Dimensions**

Measurements	
A	6 1/4", 159 mm
B	(4x) Hole Size Ø 5/16", 8 mm
C	(2x) 1", 25 mm
D	Ø 2 1/8", 54 mm
E	3", 76 mm



**Note:** Dimensions subject to change without notice.

663TP

Titulaire de toilette papier

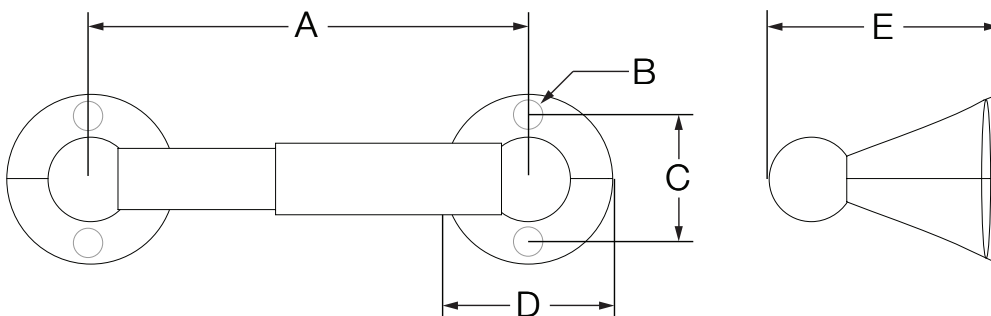
## Présentation des spécifications



Numéro de modèle	Spécification
<input type="checkbox"/> <b>663TP</b> <i>Titulaire de toilette papier Unity</i>	Titulaire de toilette papier fait de la construction métallique, plaqué en finition chrome poli standard. Comprend ancrés durables pour les applications de gypse ou carrelage et dispose d'un kit de montage universel. Lorsqu'il est installé correctement, les ancrages retiennent un poids maximum de £ 50.
<b>Modifications</b>  <input type="checkbox"/> <b>-STN</b> <i>Fini nickel satiné</i>	
<b>Remarque:</b> Juxtaposer le -suffixe approprié au numéro de modèle.	<b>Garantie</b>  <b>À vie limitée</b> - à l'acheteur original dans les installations du consommateur ou résidentielles. <b>5 ans</b> - pour des installations commerciales et industrielles. Se reporter au site <a href="http://www.symmons.com/warranty">www.symmons.com/warranty</a> (en anglais) pour l'information complète concernant la garantie.

## Dimensions

Mesures	
A	6 1/4 po, 159 mm
B	(4x) Taille du trou Ø 5/16 po, 8 mm
C	(2x) 1 po, 25 mm
D	Ø 2 1/8 po, 54 mm
E	3 po, 76 mm



**Remarque:** Les dimensions sont sujettes à changer sans préavis.