

## Instructions:

31, 33, 34, 35, 36 Series:

1. Turn off water supply and remove handle, cap, or retainer nut
2. Pull straight up on spout and remove.
3. Remove old O-Rings and replace with new ones.
4. Reassemble faucet.

Note: 3/8" square rod is required to access O-Ring in 35 Series cast spouts.

Note: Use of only silicone base lubricants such as Plumber's grease is recommended.

## Instructions:

Gamme 31, 33, 34, 35, 36:

1. Coupez l'alimentation en eau et retirez la poignée, le capuchon ou l'écrou de retenue.
2. Tirez la douchette vers le haut pour l'enlever.
3. Retirez les joints toriques et remplacez-les par des joints neufs.
4. Remontez le robinet.

Remarque: une tige à section carrée 3/8" (9,5 mm) est nécessaire pour accéder au joint torique dans les douchettes coulées pour Gamme 35.

Remarque: il est recommandé d'utiliser exclusivement des lubrifiants silicone.

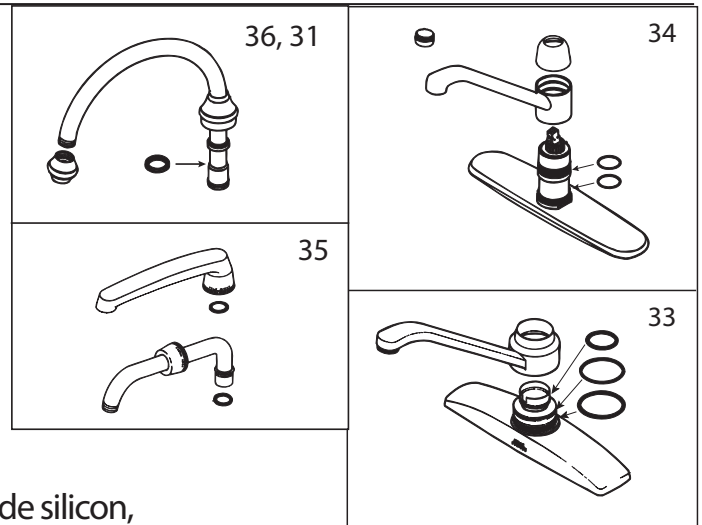
## Instrucciones:

31, 33, 34, 35, 36 Series:

1. Cierre la línea de agua y extraiga la manija, casquete, o tuerca de retención.
2. Tire del caño directamente hacia arriba y extraiga éste.
3. Extraiga los anillos "O" antiguos y reemplácelos con los anillos nuevos.
4. Reensamble el grifo.

Nota: Será necesario una vara cuadrada de 3/8 pulgada (9.5 mm) para acceder al anillo "O" en los grifo de metal fundido para Series 35.

Nota: Se recomienda usar únicamente lubricantes a base de silicon, tal como la grasa de plomeros (Plumber's grease).



MADE IN TAIWAN  
Packaged by  
Lincoln Products  
City of Industry, CA 91748  
©Copyright 2005