

WARNING: Risk of fire or electric shock. Disconnect power to existing luminaire at breaker box. Luminaires' wiring, ballasts, or other electrical parts may be damaged when drilling for installation of the converter kit hardware. Check for enclosed wiring and components. Do not alter, relocate, or remove wiring, lampholders, ballasts, of any other electrical components. Install in 4" to 6" recess can luminaires that have the construction features and dimension as shown in the drawings on page 2 of this instruction sheet. To prevent wire damage, do not expose wiring to edge of sheet metal or other sharp objects. The Recessed Light Converter Kit can be installed on inclined ceilings. Mount only on listed new construction cans with bar hangers. Do not use this product in a pop in can (see illustration). DO NOT install on t-bar suspended ceilings. 50 lbs. max. load rating for luminaires. Not intended for luminaires greater than 50 lbs.

CONVERT ALL OF THESE RECESSED CAN LIGHT PRODUCTS

Manufacturers	Model No.
Halo	EI400AT, H99ICT, H99T EL99, H99ICAT, H5ICAT, H5T, H5ICAT, ET500, EI500AT, H25ICAT, H7T, H17T, H7ICT, H7ICAT, H7TNB, H7ICTNB, H7ICATNB, H27T, H27ICT, H27ICAT, ET700, ET2700, EI700U, EI700UAT, EI700AT, EI700NB, EI700ATNB, EI2700, EI2700AT
Lightolier	1004IC, 1004ICN, 1004ICNQ, 1004ICQ, 1004SIC, 1004SICN, 1104IC, 1104ICN, 1104ICNQ, 1104ICQ, 1104SIC, 1104SICN
Lithonia	L3R6, L5, LC6, LCP, LU6, LUP, L7, L7X, L7XP, LICJ
Juno	IC2, IC2W, IC20, IC20N, IC20S, IC20NW, IC20W, IC21, IC22, IC22S, IC22W, IC23, IC23W, TC2, TC2S, TC2W, TC20, TC20S, IC1, IC1S, IC1W, IC1P, TC1, TC1S
Progress	P821-AT, P821-FB, P821-FBFC, P84-AT, P85AT, P85-FB, P85-TG, P86-TG, P87AT, P645-AT, P83, P88, P830-TG, P831-AT, P831-FB, P816-TG, P817-AT
Thomas	PS1, PS3, PS5SH, PS9, PS5, PS5, PS7IC, PS4, PS4ASIC, R4, R4ASIC
Nora	NH-26Q, NH-27Q, NHIC-27Q, NHIC27QAT, NHIC-17/100/AT, NHIC-17QAT, NHIC-17QNBAT, NHIC-17/100/DW, NHIC-17/100/DWQAT, NH-501Q, NHIC-501QAT, NS-401Q, NS-401QAT, NSIC-401AT
L&C Lighting / Seagull	1106, 1107, 1108, 1110, 1128, 11028, 11019, 1119, 11007, 11107, 11128, 11119, 1105, 1179
L&C Lighting / Utilitec	LWSIC1
W.A.C.	R5VI-ICA, R5VI-S-ICA, R6VI-ICA, R6VI-S-ICA R-500-N-UA, R-602D-N-ICA, R600D-N-A, R-660S-N-A, R-402S-N-ICA, R-400S-NA
Seohyun International / Quantus	82-200IC
Elite	B4, B4IC, B5IC, B5IC-AT, B6, B6IC, B6ICAT, B26, B26IC
Elco	R5H, EL5IC, EL5ICA, EL7IC, EL7ICA, EL7ICAT, EL7ICWA, EL7IC100, EL7IC100A, EL99
Capri	R4, R4ASIC, R5, CR1, CR1QP, CR1NB, CR1NBQP, R9ASIC, CR5, CR5QP, PR1
Jimway / Commercial Electric	C7 (H5), C7IC (H1), C7ICA (H3), HBR5000SIC (H21), CAT7ICATA, HBR5ICAT, CER105, HBR2000BICAT, HG2000BA
Luminaire: LUICT-0	LUICT-00
Prescolite	BX5, IBX5, IBX5S, IBXHW, IBXS, FT5, FT6, SCIBX, IBX4-120, BX4-120, FT4
Utilitec	Y7, Y7ICAT

Note: This recess light converter kit is designed to support a luminaire with a maximum weight that can be supported by your recess can or 50 lbs., whichever is less. Not intended for use with ceiling fan. The converter kit installation requires knowledge of lighting luminaires electrical system. If not qualified, do not attempt installation. Contact a qualified electrician.

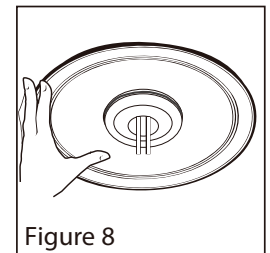
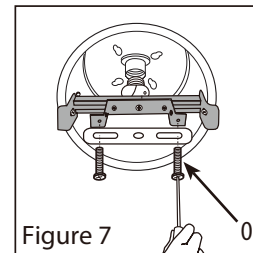
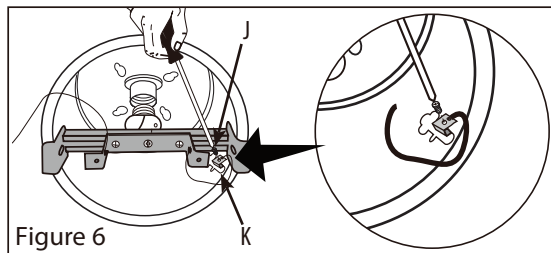
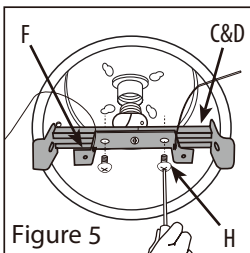
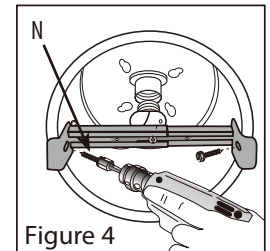
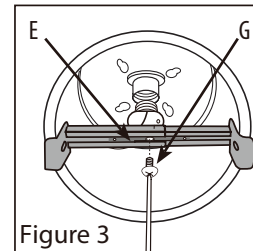
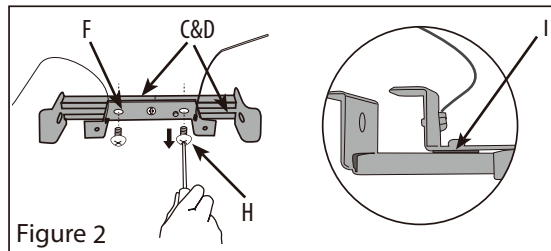
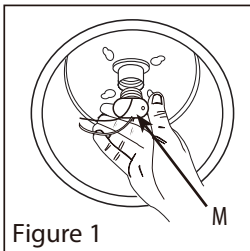
PARTS INCLUDED

Part	Description
	Outer Section for Channel Brace (C)
	Inner Section for Channel Brace (D)
	Inner Lock Bar (E)
	Crossbar Mounting Bracket (F)
	#8-32 x 1/4" Center Screw (G)
	#8-32 x 5/16" Side Screw (H)
	Washer (I)
	#8-32 x 3/16" Gound Screw (J)
	Green Ground Wire with screw (K)
	Bare Copper Wire (L)
	Socket Pigtail (M)
	1" Self Piercing Screw (N)
	#8-32 x 1/2" Fixture Screw (O)

Please Note: The canopy from the lighting fixture **MUST** cover the can opening. Please make sure that the canopy is big enough before proceeding.

Installation Instructions:

1. Make sure the power is off. Remove the lamp (If applicable) from the socket.
2. Thread the socket pigtail (M) into the recessed can socket (Figure 1).
3. Take of the mounting bracket (F) and the washer (I) from the inner/outer sections for channel brace (C/D) by removing the two 1/4" long side screws (H) (Figure 2).
4. Raise the adjustable channel brace (C/D) into the recessed can and slide the inner and outer sections of the channel brace as wide as possible, so that the both ends of the brace are against the sides of the recessed can, move the locking bar (E) to the center of the channel brace, then tighten the center screw (G) (Figure 3).
5. Secure the sliding bar to the recessed can, by using the two supplied 1" long self piercing screws (N). By using a power drill and a 1/4" hexagon driver, drive the two screws through both sides of the channel brace to the side of the recessed can (Figure 4). Note: Do not use any other type of screw. These screws are specifically designed for this application. Only two screws are needed, two extra screws were provided for your convenience.
6. Install the mounting bracket (F) and the washer (I) back onto the channel brace (C/D), by using the two side screws (H) removed from step 3 (Figure 5).
Note: The washer must be used for 5" & 6" can installations; Do not use the washer for 4" can installation.
7. Install the green ground wire with screw (K) to the side of the recessed can using ground screw (J) (Figure 6).
8. Install your lighting fixture's GEM strap (Q) (Not included, it comes with the lighting fixture purchased separately) on mounting bracket (F) with two 1/2" long fixture screws (O) (included) (Figure 7). Follow the installation instructions included with your luminaire to mount onto the recess can converter kit.
9. Make the electrical connection between the pigtail (M) and your fixture's electrical wires, and raise the fixture canopy. Secure the canopy according to your lighting fixture installation instruction (Figure 8).
Note: Canopy **MUST** cover the can opening.



See Pages 3 & 4 for Spanish and French Instructions
 Ver las páginas 3 y 4 para las instrucciones en español y francés
 Voir pages 3 et 4 pour les instructions espagnoles et françaises

Spanish

ADVERTENCIA: Riesgo de incendio o descarga eléctrica. Desconecte la corriente de luminaria existente en la caja de interruptores. Cableado Luminarias, balastos, u otros componentes eléctricos pueden dañarse durante la perforación para la instalación del hardware kit conversor. Compruebe el cableado y componentes que se adjunta. No altere, reubicar o eliminar cables, portalámparas, balastos, de cualesquiera otros componentes eléctricos. Realice la instalación de 4" a 6" receso para luminarias que tienen las características de construcción y dimensiones, como se muestra en los dibujos en la página 2 de esta hoja de instrucciones. Para evitar daños en los cables, no exponga el cableado hasta el borde de la hoja de metal u otros objetos punzantes. El Kit empotrada Luz Converter puede ser instalado en el techo inclinado. Monte sólo en que figuran las latas de obra nueva con perchas de barras. No utilice este producto en un pop en lata (ver ilustración). NO instalar en techos suspendidos t-bar. 50 libras. max. Capacidad de carga para luminarias. No está diseñado para luminarias de más de 50 libras.

Nota: Este kit convertidor de luz entrante está diseñado para soportar una luminaria con un peso máximo que puede ser compatible con el receso puede o 50 libras, lo que sea menos. No está diseñado para su uso con ventilador de techo. La instalación del kit conversor requiere el conocimiento del sistema eléctrico luminarias de iluminación. Si no calificado, no intente instalación. Póngase en contacto con un electricista calificado.

** Consulte la página uno para una lista de productos de latas de luz, así como una lista de piezas incluida

French

AVERTISSEMENT: Risque d'incendie ou de choc électrique. Débranchez l'alimentation lumineuse existante à boîte de disjoncteur. Le câblage de luminaires, ballasts, ou d'autres pièces électriques peuvent être endommagés lors du forage pour l'installation du matériel de kit de conversion. Vérifier le câblage et les composants clos. Ne pas modifier, déplacer ou supprimer le câblage, les douilles, les ballasts, de tous les autres composants électriques. Installez 4" à 6" évidemment pouvez luminaires qui ont les caractéristiques de construction et les cotes indiquées dans les dessins à la page 2 de cette feuille d'instructions. Pour éviter d'endommager le câble, ne pas exposer le câblage à bord de tôle ou d'autres objets pointus. El Kit empotrada Luz Converter puede ser instalado en el techo inclinado. Mont cotées uniquement sur de nouvelles boîtes de construction avec les barres de suspension. Ne pas utiliser ce produit dans un pop boîte (voir l'illustration). Ne pas installer sur t-bar plafonds suspendus. 50 lbs. max. Note de charge pour les luminaires. Non destiné à des luminaires de plus de 50 lbs.

Remarque: Ce kit de conversion de la lumière évidemment est conçu pour supporter un luminaire avec un poids maximum qui peut être pris en charge par votre cavité peut ou 50 lbs, le moins élevé. Non destiné à l'utilisation avec un ventilateur de plafond. L'installation du kit de conversion nécessite la connaissance du système électrique de l'éclairage des luminaires. Si vous n'êtes pas qualifié, ne tentez pas de l'installation. Contactez un électricien qualifié.

** Voir page un pour une liste de produits d'éclairage de boîte ainsi que la liste des pièces inclus

Spanish

Nota: El pabellón de la instalación de iluminación debe cubrir la abertura lata. Por favor, asegúrese de que la cubierta es lo suficientemente grande antes de proceder.

Instrucciones de instalación:

1. Asegúrese de que el equipo está apagado. Retire la lámpara (si corresponde) de la toma.
2. Pase el cable flexible de conexión de socket (M) en la rebajada puede socket (Figura 1).
3. Toma del soporte de montaje (F) y la arandela (I) a partir de las secciones exteriores / interiores para llave de canal (C / D) mediante la eliminación de los dos tornillos de 1/4 "de largo laterales (H) (Figura 2).
4. Levante la llave de canal ajustable (C / D) en la lata empotrada y deslice las secciones interior y exterior de la llave de canal lo más amplia posible, de modo que ambos extremos de la llave están en contra de los lados de la rebajada puede, movimiento la barra de bloqueo (E) para el centro de la llave de canal, a continuación, apriete el tornillo central (G) (Figura 3).
5. Fije la barra deslizante a la rebajada puede, mediante el uso de las dos pilas tornillos de 1 "de largo auto perforación (N). Mediante el uso de un taladro eléctrico y un "controlador hexagonal 1/4, conducir los dos tornillos a través de ambos lados de la llave de canal al lado de los empotrado puede (Figura 4) Nota: No utilice ningún otro tipo de tornillo Estos tornillos están diseñados específicamente para esta aplicación. Se necesitan sólo dos tornillos, dos tornillos adicionales se proporcionan para su conveniencia.
6. Instale el soporte de montaje (F) y la arandela (I) de vuelta a la llave de canal (C / D), utilizando los dos tornillos laterales (H) retirados de la etapa 3 (Figura 5).
Nota: La lavadora debe ser utilizada para 5 "y 6" ¿pueden las instalaciones; No utilice la lavadora para 4 instalación lata ".
7. Instale el cable de tierra verde con tornillo (K) para el lado de la rebajada puede utilizar tornillo de tierra (J) (Figura 6).
8. Instale la correa de GEM de su accesorio de iluminación (Q) (No incluido, viene con el dispositivo de iluminación se adquiere por separado) en el soporte de montaje (F) con dos tornillos de 1/2 "de largo fixture (O) (incluido) (Figura 7). Siga las instrucciones de instalación incluidas con su luminaria para montar en el receso puede convertidor de kit.
9. Haga la conexión eléctrica entre el cable flexible (M) y los cables eléctricos de su accesorio, y levantar la copa accesorio. Asegure la cubierta de acuerdo a su iluminación de instrucciones de instalación de artículos (Figura 8).
Nota: Canpoy DEBE cubrir la abertura lata.

** Por favor, vea la página 2 para Figues.

French

S'il vous plaît noter: La verrière de l'appareil d'éclairage doit couvrir la boîte ouverture. S'il vous plaît faire en sorte que le couvert est assez grande avant de poursuivre.

Instructions d'installation:

1. Assurez-vous que l'alimentation est coupée. Retirer la lampe (le cas échéant) de la prise.
2. Enfiler la queue de cochon (M) de prise dans le retrait peut Socket (Figure 1).
3. Prendre du support de montage (F) et la rondelle (I) à partir des sections extérieur / intérieur pour le canal entretoise (C / D) en retirant les deux vis 1/4 "latérales longues (H) (figure 2).
4. Soulever l'accolade de canal réglable (C / D) dans la boîte encastrée et faites glisser les sections intérieures et extérieures de l'accolade de canal aussi large que possible, de sorte que les deux extrémités de l'entretoise sont contre les côtés de la boîte, se déplacer en retrait la barre de verrouillage (E) au centre de l'attache de la chaîne, puis serrer la vis centrale (G) (Figure 3).
5. Fixez la barre coulissante à l'évidée peut, en utilisant les deux piles vis de 1 "à long auto perçants (N). En utilisant une perceuse électrique et un "pilote 1/4 hexagonale, conduire les deux vis à travers les deux côtés de l'attache de la chaîne sur le côté des encastré peut (Figure 4) REMARQUE:.. Ne pas utiliser un autre type de vis Ces vis sont spécifiquement conçus pour cette application. Seuls deux vis sont nécessaires, deux vis supplémentaires ont été fournies pour votre commodité.
6. Installez le support de montage (F) et la rondelle (I) en arrière sur l'accolade de canal (C / D), en utilisant les deux vis latérales (H) retirés de l'étape 3 (Figure 5).
Remarque: La rondelle doit être utilisée pour 5 "et 6" Puis installations; Ne pas utiliser la laveuse pour 4" Can installation.
7. Installez le fil de terre vert avec la vis (K) sur le côté de l'encastré peut en utilisant la vis de terre (J) (figure 6).
8. Installez la sangle GEM de votre appareil d'éclairage (Q) (non inclus, il est livré avec l'appareil d'éclairage vendu séparément) sur le support de montage (F) avec deux vis 1/2 "longues de fixation (O) (inclus) (figure 7). Suivez les instructions d'installation fournies avec votre luminaire à monter sur l'évidement peut convertisseur kit.
9. Faire la connexion électrique entre la queue de cochon (M) et les fils électriques de votre luminaire, et augmenter le couvert de fixation. Fixez la verrière en fonction de votre installation d'appareils d'éclairage instruction (figure 8).
Remarque: Canpoy doit couvrir la boîte ouverture.

** S'il vous plaît voir la page 2 pour Figues.