

Personal Assistance, Product Specs, & "How-to" Questions:

Asistencia personal, especificaciones del producto y preguntas sobre "cómo hacerlo":

Aide personnelle, spécifications du produit et questions "pratico-pratiques":

1-800-732-8238

pfisterfaucets.com

For • Por • Pour: 016/049/R89/LG89

Turn to back for LG6/ LG16 • Gire a la espalda para LG6/ LG16 • Retourner en arrière pour LG6/ LG16

### 1 Uninstall handle from wall or deck

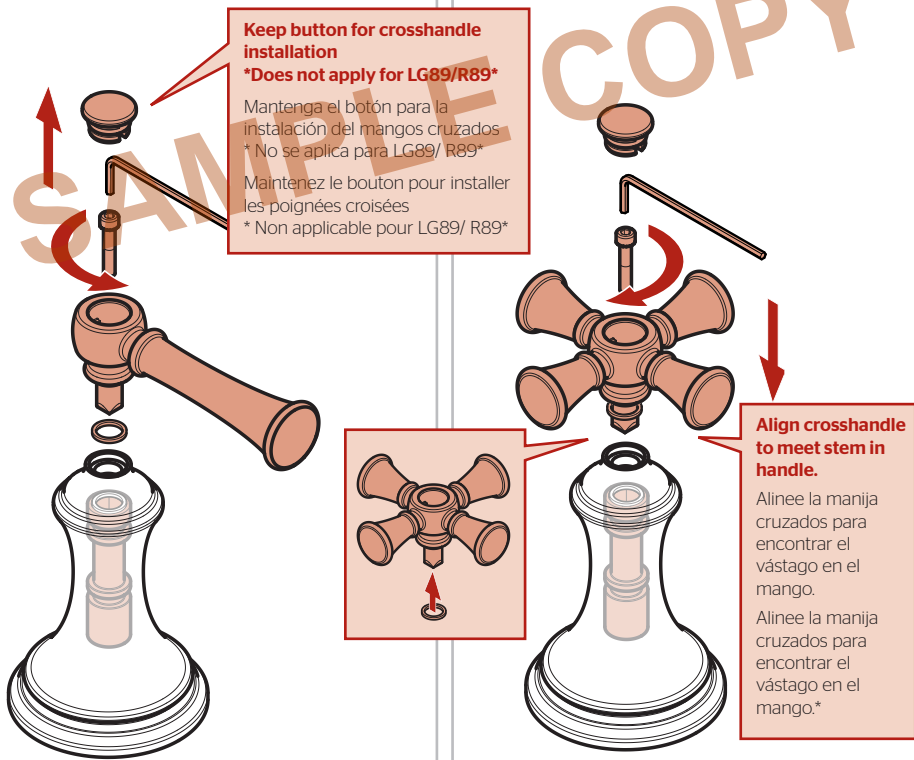
Desinstale el mango de la pared o cubierta  
Désinstaller la poignée du mur ou du pont

### 2 Uninstall lever handles

Desinstalar el mango de la palanca  
Poignée de levier de désinstallation

### 3 Install cross handles and included washers

Instalar los mangos cruzados y arandelas incluidas  
Installer les poignées transversales et des rondelles incluses



#### Note For LG89

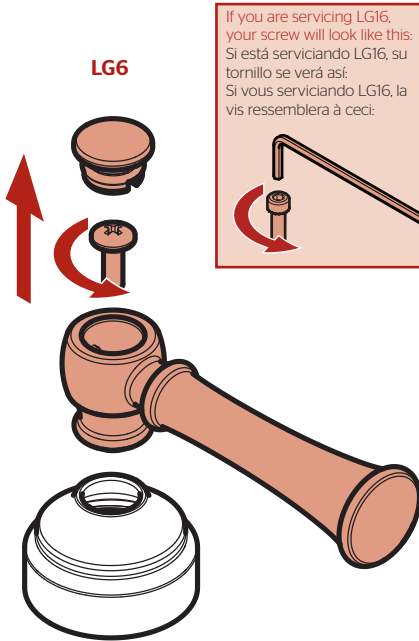
Nota para LG89  
Note pour LG89

#### Use the button that comes with the crosshandle

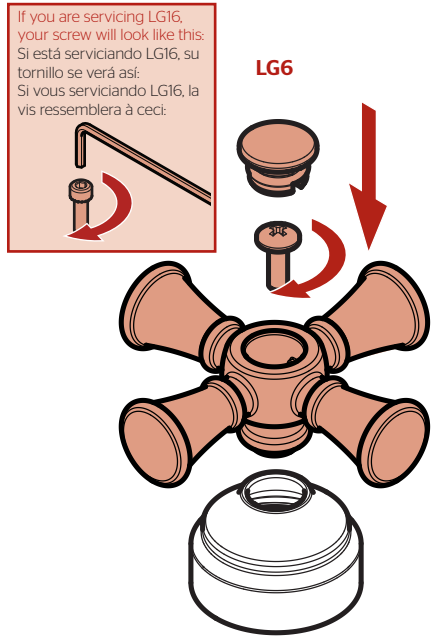
Utilice el botón que viene con la manija cruzada  
Utilisez le bouton fourni avec la manette transversale

- 1 Uninstall handle lever**  
Desinstale la palanca del mango  
Désinstaller le levier de poignée

- 2 Uninstall lever handles**  
Desinstalar el mango de la palanca  
Poignée de levier de désinstallation



- 3 Install cross handles**  
Instale los mangos cruzados  
Installer les poignées transversales



**For LG6 Only: This Crosshandle is for the Diverter Handle (the center handle)**

Para LG6 solamente: Este Crosshandle es para el mango del desviador (el mango central)  
Pour LG6 seulement: Cette poignée Croix est de gérer déviateur (poignée centrale)

