

LED Connectible Strip Fixtures

Models: 65-1102, 65-1103, 65-1104



INSTALLATION AND SAFETY INSTRUCTIONS

IMPORTANT: Read before installing fixture. Retain for future reference.

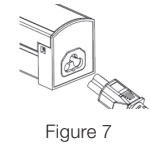
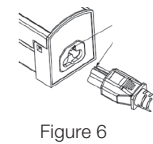
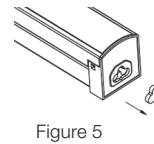
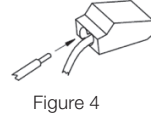
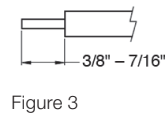
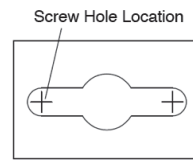
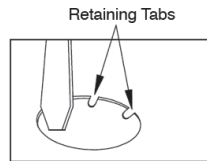
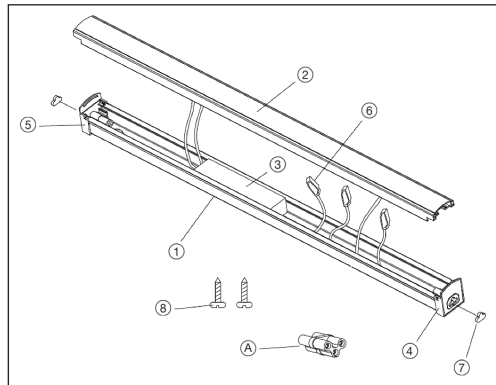
CAUTION: Read the instruction carefully and save them. Failure to install and wire fixture or Install In accordance with the National Electrical Codes (NEC), all applicable Federal, State and Local electrical codes, as well as specific U.L. safety standards for the intended working environment (location/application), may cause serious personal injury, death and/or property damage. This product must be installed by a person familiar with the construction and operation of the product and the hazards involved.

SAFETY INFORMATION: 120V 60Hz. FOR INDOOR OR DAMP LOCATION.

WARNING: LED module are integrated to the fixture and are not removable or replaceable. Ensure the electricity to the wires you are working on is shut off. Either remove the fuse or turn off the circuit breaker.

ASSEMBLY PART LIST

Part	Description	Quantity
①	Housing Assembly	1
②	LED Cover assembly	1
③	LED Driver	1
④	"Keyed" connector port	1
⑤	Standard connector port	1
⑥	Push-in wire connector	3
⑦	Port Cover	2
⑧	Mounting Screw	2
A	Row Connector	1
B	Power Cable	1
C	Linking Cable	1



INSTALLATION: Direct-Wire Method

- STEP 1:** Remove LED Cover Assembly ② by lifting upward on exposed edges of part. Start in the middle and work outward.
- STEP 2:** Determine appropriate knockout for removal in relationship to incoming power supply. (Knockouts are located on each end and back of the fixture.) Place standard screwdriver on center of slot and gently strike with hammer. Grip edge with pliers and flex back and forth until removed (See Figure 1).
- STEP 3:** If using romex strain relief bushing, install the bushing into the open hole.
- STEP 4:** Insert house power supply cable through open hole or strain relief bushing.
- STEP 5:** Position the Housing Assembly ① against the mounting surface and with a pencil, mark the screw hole locations to be located at the narrow section of the keyholes (See Figure 2).
- STEP 6:** Using a drill with a 1/16" drill bit, make two small pilot holes at the marked screw hole locations. If drill bit does not encounter a stud or wood surface, use toggle bolts or suitable fastener depending on structural conditions.
- STEP 7:** Partially install the Mounting Screws. Position the Fixture Housing against the mounting surface with the screw heads through the keyhole mounting holes. Slide the fixture until the screw heads are through the narrow section of the key holes. Finish tightening the screws to secure the fixture against the mounting surface.
- STEP 8:** Cut supply cable to desired length. Strip black and white wire leads with wire strippers to expose 3/8"– 7/16" of bare metal (See Figure 3).
- STEP 9:** Connect supply (house) wires to fixture wires, push stripped wires into appropriate Push-in connector ⑥: white to white and black to black and green to green or bare copper ground wire (See Figure 4).
- STEP 10:** Bundle wires in tight grouping to be out of the way and reinstall LED Cover assembly ②.
- STEP 11:** If using only one fixture, skip to Step 14. If there are other fixtures to be installed on this chain-proceed with Step 12.
- STEP 12:** Once the first fixture is mounted, you can install the next fixture in the chain. On the end(s) of fixture to be connected, remove plug cover (See Figure 5). Note: Fixture orientation is important, make sure all of the linked fixtures are oriented the same way. The linking cord must connect to a Keyed port on one fixture and a non-keyed port on the other fixture.
- STEP 13:** Mount remaining fixture(s) as stated in the previous steps with included Row Connector A or optional Linking Cable C. Note: One end of fixture contains a "Keyed" port ④. Make sure the slotted end of connector is being installed into the end (See Figure 6).
- STEP 14:** Once all fixtures have been installed, reinstall Port covers ⑦ on any open fixture ports.
- STEP 15:** Turn on electricity at fuse or circuit breaker box and verify success of installation.

INSTALLATION: Power-Cord Method

- STEP 1:** If using 5' Power Cable, determine location of your first fixture. Make sure the mounting location is within 5' of an electrical outlet. NOTE: The Power Cable should be attached to the end with Standard Port ⑤ only (See Figure 7).
- STEP 2:** Remove LED Cover Assembly ② by lifting upward on exposed edges of part. Start in the middle and work outward.
- STEP 3:** Position the Housing Assembly ① against the mounting surface and with a pencil, mark the screw hole locations to be located at the narrow section of the keyholes (See Figure 2).
- STEP 4:** Using a drill with a 1/16" drill bit, make two small pilot holes at the marked screw hole locations. If drill bit does not encounter a stud or wood surface, use toggle bolts or suitable fastener depending on structural conditions.
- STEP 5:** Partially install the Mounting Screws. Position the Fixture Housing against the mounting surface with the screw heads through the keyhole mounting holes. Slide the fixture until the screw heads are through the narrow section of the key holes. Finish tightening the screws to secure the fixture against the mounting surface.
- STEP 6:** Bundle wires in tight grouping to be out of the way and reinstall LED Cover assembly ②.
- STEP 7:** If using only one fixture skip to Step 10. If there are other fixtures to be installed on this chain proceed with Step 8.
- STEP 8:** Once the first fixture is mounted, you can install the next fixture in the chain. On the end(s) of fixture to be connected, remove plug cover (See Figure 5.) Note: Fixture orientation is important, make sure all of the linked fixtures are oriented the same way. The linking cord must connect to a Keyed port on one fixture and a non-keyed port on the other fixture.
- STEP 9:** Mount remaining fixture(s) as stated in the previous steps with included Row Connector A or optional Linking Cable C. Note: One end of fixture contains a "Keyed" port ④. Make sure the slotted end of connector is being installed into the end (See Figure 6).
- STEP 10:** Once all fixtures have been installed, reinstall Port covers ⑦ on any open fixture ports.
- STEP 11:** Attach the plug-in cord to the lead unit and plug it into a nearby outlet.

Specifications Model	STL-12-***/B111/L	STL-24-***/B121/L	STL-36-***/B151/L
Rated Wattage	12	24	36
Rated Voltage	120V/60Hz	120V/60Hz	120V/60Hz
Rated life(hrs)	50000hrs	50000hrs	50000hrs
Length L	308mm	578mm	1178mm
Breadth B	40mm	40mm	40mm
Height H	44mm	44mm	44mm

ESPAÑOL: INSTRUCCIONES DE INSTALACIÓN Y SEGURIDAD

Modelos: 65-1102, 65-1103, 65-1104

PRECAUCIÓN: Lea las instrucciones atentamente y consérvelas. Si la instalación y el cableado del dispositivo no se realizan de conformidad con las normas del Código Eléctrico Nacional (NEC), con todos los códigos eléctricos aplicables a nivel federal, estatal o local, así como con las normas de seguridad de Underwriters Laboratories (UL) específicas para el entorno de trabajo previsto (ubicación/aplicación), pueden ocasionarse daños en la propiedad, lesiones personales graves e incluso la muerte. Este producto debe ser instalado por una persona familiarizada con la construcción y el funcionamiento del producto, así como con los riesgos implicados.

INFORMACIÓN DE SEGURIDAD: 120V 60 Hz. PARA INTERIORES O LUGARES HÚMEDOS.

ADVERTENCIA: El módulo LED está incorporado al dispositivo y no se extrae ni reemplazable. Asegúrese de haber cortado el suministro de electricidad de los cables en los que está trabajando. Extraiga el fusible o bien desconecte el disyuntor.

INSTRUCCIONES PARA LA INSTALACIÓN: Método de cableado directo

PASO 1: Quite el conjunto de la cubierta LED (5) levantando los extremos descubiertos. Comience por el medio y continúe hacia afuera.

PASO 2: Determine cuál es el troquel adecuado para la extracción en relación a la alimentación eléctrica entrante (los troqueles están ubicados en cada extremo y en el dorso del dispositivo). Introduzca un destornillador regular en el centro de la ranura y golpee suavemente con un martillo. Sujete el borde con pinzas y doble hacia adelante y hacia atrás hasta retirarlo (vea la Fig. 1)

PASO 3: Si utiliza un casquillo aliviador de tensión Romex, instale el casquillo en el orificio abierto.

PASO 4: Inserte el cable del suministro eléctrico del hogar en el orificio descubierto o en el casquillo aliviador de tensión.

PASO 5: Coloque el conjunto de la carcasa (2) contra la superficie de montaje y marque con un lápiz la ubicación de los orificios en los que serán colocados los tornillos (vea la Fig. 2).

PASO 6: Use un taladro con una broca de 1/16" para hacer dos pequeños orificios piloto en los puntos marcados. Si la broca no encuentra un tarugo o superficie de madera, use tornillos de fiador u otros tornillos apropiados según las condiciones de la estructura.

PASO 7: Instale parcialmente los tornillos de montaje. Coloque la carcasa del dispositivo contra la superficie de montaje con las cabezas de los tornillos a través de los orificios de montaje. Deslice el dispositivo hasta que las cabezas de los tornillos atraviesen el corte estrecho de los orificios. Termine de ajustar los tornillos para fijar el dispositivo a la superficie de montaje.

PASO 8: Corte el cable de suministro según la longitud deseada. Pele los terminales de los cables negro y blanco con los alicates de corte para dejar expuesto 3/8" a 7/16" de metal (vea la Fig. 3).

PASO 9: Conecte los cables de suministro eléctrico (del hogar) a los cables del dispositivo, coloque los cables con terminales descubiertos en el conector a presión adecuado (6): blanco con blanco, negro con negro y verde con verde o con el cable a tierra de cobre desnudo (vea la Fig. 4).

PASO 10: Agrupe los cables y amárrelos para que no se interpongan y vuelva a colocar el conjunto de la cubierta LED (2).

PASO 11: Si usa un dispositivo solamente, vaya al Paso 14. Si hay algún otro dispositivo para instalar en esta cadena, continúe con el Paso 12.

PASO 12: Una vez que el dispositivo esté montado, puede instalar un nuevo dispositivo en la cadena. En los extremos del dispositivo que se va a conectar: quite la cubierta del enchufe (vea la Fig. 5).

Nota: La orientación del dispositivo es importante: asegúrese de que todos los dispositivos en cadena estén orientados en la misma dirección. El cable de conexión debe estar acoplado al puerto codificado en un dispositivo y a un puerto no codificado en el otro dispositivo.

PASO 13: Monte los dispositivos restantes como en los pasos anteriores con el conector de fila A provisto o con el cable de conexión opcional C. Nota: Uno de los extremos del dispositivo tiene un puerto "codificado" (4). Asegúrese de instalar el extremo ranurado del conector en el extremo (vea la Fig. 6).

PASO 14: Una vez que todos los dispositivos se hayan instalado, vuelva a colocar las cubiertas del puerto (7) en cualquiera de los puertos del dispositivo abiertos.

PASO 15: Conecte la energía eléctrica desde la caja de fusibles o del disyuntor y verifique si la instalación se realizó correctamente.

INSTRUCCIONES PARA LA INSTALACIÓN: Método del cable de alimentación

PASO 1: Si utiliza un cable eléctrico de 5', determine la ubicación en el primer dispositivo. Asegúrese que la ubicación de montaje esté a una distancia máxima de 5 pies de un tomacorriente.

NOTA: El cable eléctrico debe conectarse al extremo solamente por medio de un puerto estándar (5) (vea la Fig. 7).

PASO 2: Quite el conjunto de la cubierta LED (5) levantando los extremos descubiertos. Comience por el medio y continúe hacia afuera.

PASO 3: Coloque el conjunto de la carcasa (2) contra la superficie de montaje y marque con un lápiz la ubicación de los orificios en los que serán colocados los tornillos (vea la Fig. 2).

PASO 4: Use un taladro con una broca de 1/16" para hacer dos pequeños orificios piloto en los puntos marcados. Si la broca no encuentra un tarugo o superficie de madera, use tornillos de fiador u otros tornillos apropiados según las condiciones de la estructura.

PASO 5: Instale parcialmente los tornillos de montaje. Coloque la carcasa del dispositivo contra la superficie de montaje con las cabezas de los tornillos a través de los orificios de montaje. Deslice el dispositivo hasta que las cabezas de los tornillos atraviesen el corte estrecho de los orificios. Termine de ajustar los tornillos para fijar el dispositivo a la superficie de montaje.

PASO 6: Agrupe los cables y amárrelos para que no se interpongan y vuelva a colocar el conjunto de la cubierta LED (2).

PASO 7: Si usa un dispositivo solamente, vaya al Paso 10. Si hay algún otro dispositivo para instalar en esta cadena, continúe con el Paso 8.

PASO 8: Una vez que el dispositivo esté montado, puede instalar un nuevo dispositivo en la cadena. En los extremos del dispositivo que se va a conectar: quite la cubierta del enchufe (vea la Fig. 5).

Nota: La orientación del dispositivo es importante: asegúrese de que todos los dispositivos en cadena estén orientados en la misma dirección. El cable de conexión debe estar acoplado al puerto codificado en un dispositivo y a un puerto no codificado en el otro dispositivo.

PASO 9: Monte los dispositivos restantes como en los pasos anteriores con el conector de fila A provisto o con el cable de conexión opcional C.

Nota: Uno de los extremos del dispositivo tiene un puerto "codificado" (4). Asegúrese de instalar el extremo ranurado del conector en el extremo (vea la Fig. 6).

PASO 10: Una vez que todos los dispositivos se hayan instalado, vuelva a colocar las cubiertas del puerto (7) en cualquiera de los puertos del dispositivo abiertos.

PASO 11: Acople el cable del enchufe a la unidad del terminal y conéctela en un tomacorriente cercano.

FRANCAIS: INSTRUCTIONS SUR L'INSTALLATION ET LA SÉCURITÉ

Modèles: 65-1102, 65-1103, 65-1104

MISE EN GARDE: Lisez attentivement les instructions et conservez-les. Ne pas installer et câbler le luminaire conformément aux codes NEC

(National Electrical Codes), aux lois fédérales applicables, aux codes électriques des États et locaux, ainsi qu'aux normes de sécurité UL spécifiques

pour l'environnement de travail prévu (lieu/application) peut causer de graves blessures corporelles, la mort et/ou des dommages matériels. Ce produit doit être installé par une personne qui connaît bien le produit, son fonctionnement et les dangers qui y sont associés.

INFORMATIONS DE SÉCURITÉ: 120V 60 Hz. POUR L'INTÉRIEUR OU UN ENDROIT HUMIDE.

AVERTISSEMENT: Le module LED est intégré au luminaire et n'est pas amovible ni remplaçable. Veillez à couper l'électricité aux fils sur lesquels vous travaillez. Soit retirer le fusible ou éteindre le disjoncteur.

INSTRUCTIONS D'INSTALLATION: Méthode du fil direct

ÉTAPE 1: Retirez l'ensemble du couvercle LED (5) en le soulevant vers le haut sur les bords exposés de la pièce. Commencez au milieu et continuez vers l'extérieur.

ÉTAPE 2: Déterminez l'entrée défonçable appropriée pour le retrait par rapport à l'alimentation entrante. (Les entrées défonçables sont situées à chaque extrémité et à l'arrière du luminaire.)

Placez un tournevis standard au centre de la fente et tapez légèrement avec un marteau. Saisissez le bord avec des pinces et pliez d'avant en arrière jusqu'à leur retrait (Voir la figure 1)

ÉTAPE 3: Si vous utilisez la bague du collier de serrage romex, installez la douille dans le trou ouvert.

ÉTAPE 4: Insérez le câble d'alimentation de la maison dans le trou ouvert ou la bague du collier de serrage.

ÉTAPE 5: Placez l'ensemble du boîtier (2) contre la surface de montage et avec un crayon, marquez les emplacements des trous de vis qui doivent être situés sur la partie étroite des trous de serrure (Voir la figure 2).

ÉTAPE 6: À l'aide d'une perceuse avec une mèche de 1/16 po, faites deux petits avant-trous aux emplacements des trous de vis marqués. Si la mèche ne rencontre pas un montant ou une surface en bois, utilisez des boulons à ailettes ou une fixation appropriée en fonction des conditions structurelles.

ÉTAPE 7: Installez partiellement les vis de montage. Placez le boîtier du luminaire contre la surface de montage avec les têtes de vis dans les trous de montage de la serrure. Faites glisser le luminaire jusqu'à ce que les têtes de vis sont dans la partie étroite des trous de serrure. Terminez le serrage des vis pour fixer le luminaire contre la surface de montage.

ÉTAPE 8: Coupez le câble d'alimentation à la longueur désirée. Dénudez les fils noir et blanc avec une pince à dénuder pour exposer 3/8 po à 7/16 po de métal nu (Voir la figure 3.)

ÉTAPE 9: Raccordez les fils d'alimentation (maison) aux fils du luminaire, poussez les fils dénudés dans le connecteur Push-in approprié (6): fil de terre blanc au blanc, noir au noir et vert au vert ou fil terre en cuivre nu (Voir la figure 4.)

ÉTAPE 10: Regroupez les fils en groupe serré pour qu'ils soient hors du chemin et réinstallez l'ensemble du couvercle LED (2).

ÉTAPE 11: Si vous utilisez un seul luminaire, passez à l'étape 14. S'il y a d'autres luminaires à installer sur cette chaîne, passez à l'étape 12.

ÉTAPE 12: Une fois que le premier luminaire est monté, vous pouvez installer le luminaire suivant dans la chaîne. Sur l'extrémité(s) du luminaire à brancher - enlevez le couvercle du bouchon. (Voir la figure 5.) Remarque: L'orientation du luminaire est importante, assurez-vous que tous les luminaires reliés sont orientés de la même façon. Le câble de liaison doit se connecter à un port verrouillé sur un luminaire et un port non verrouillé sur l'autre luminaire.

ÉTAPE 13: Montez le ou les luminaires restants comme indiqué dans les étapes précédentes avec le connecteur de rangée inclus A ou le câble de liaison en option C. Remarque: Une extrémité du luminaire comprend un port « verrouillé » (4). Assurez-vous que l'extrémité fendue du connecteur est installée dans l'extrémité (Voir la figure 6.)

ÉTAPE 14: Une fois que tous les luminaires ont été installés, réinstallez les couvercles du port (7) sur tous les ports du luminaire ouverts.

ÉTAPE 15: Rétablissez l'alimentation à la boîte de disjoncteurs ou de fusibles et vérifiez que l'installation est réussie.

INSTRUCTIONS D'INSTALLATION: Méthode du cordon d'alimentation

ÉTAPE 1: Si vous utilisez un câble d'alimentation de 1,5 m (5 pi), déterminez l'emplacement de votre premier luminaire. Assurez-vous que l'emplacement de montage est à moins de 1,5 mètre (5 pieds) d'une prise de courant. REMARQUE: Le câble d'alimentation doit être fixé à l'extrémité avec un port standard (5) seulement (Voir la figure 7)

ÉTAPE 2: Retirez l'ensemble du couvercle LED (5) en le soulevant vers le haut sur les bords exposés de la pièce. Commencez au milieu et continuez vers l'extérieur.

ÉTAPE 3: Placez l'ensemble du boîtier (2) contre la surface de montage et avec un crayon, marquez les emplacements des trous de vis qui doivent être situés sur la partie étroite des trous de serrure. (Voir la figure 2).

ÉTAPE 4: À l'aide d'une perceuse avec une mèche de 1/16 po, faites deux petits avant-trous aux emplacements des trous de vis marqués. Si la mèche ne rencontre pas un montant ou une surface en bois, utilisez des boulons à ailettes ou une fixation appropriée en fonction des conditions structurelles.

ÉTAPE 5: Installez partiellement les vis de montage. Placez le boîtier du luminaire contre la surface de montage avec les têtes de vis dans les trous de montage de la serrure. Faites glisser le luminaire jusqu'à ce que les têtes de vis sont dans la partie étroite des trous de serrure. Terminez le serrage des vis pour fixer le luminaire contre la surface de montage.

ÉTAPE 6: Regroupez les fils en groupe serré pour qu'ils soient hors du chemin et réinstallez l'ensemble du couvercle LED (2).

ÉTAPE 7: Si vous utilisez un seul luminaire, passez à l'étape 10. S'il y a d'autres luminaires à installer sur cette chaîne, passez à l'étape 8.

ÉTAPE 8: Une fois que le premier luminaire est monté, vous pouvez installer le luminaire suivant dans la chaîne. Sur l'extrémité(s) du luminaire à brancher, enlevez le couvercle (Voir la figure 5.) Remarque: L'orientation du luminaire est importante, assurez-vous que tous les luminaires reliés sont orientés de la même façon. Le câble de liaison doit se connecter à un port verrouillé sur un luminaire et un port non verrouillé sur l'autre luminaire.

ÉTAPE 9: Montez le ou les luminaires restants comme indiqué dans les étapes précédentes avec le connecteur de rangée inclus A ou le câble de liaison en option C. Remarque: Une extrémité du luminaire comprend un port « verrouillé » (4). Assurez-vous que l'extrémité fendue du connecteur est installée dans l'extrémité (Voir la figure 6.)

ÉTAPE 10: Une fois que tous les luminaires ont été installés, réinstallez les couvercles du port (7) sur tous les ports du luminaire ouverts.

ÉTAPE 11: Fixez le cordon enfichable à l'unité de tête et branchez-le sur une prise secteur à proximité.