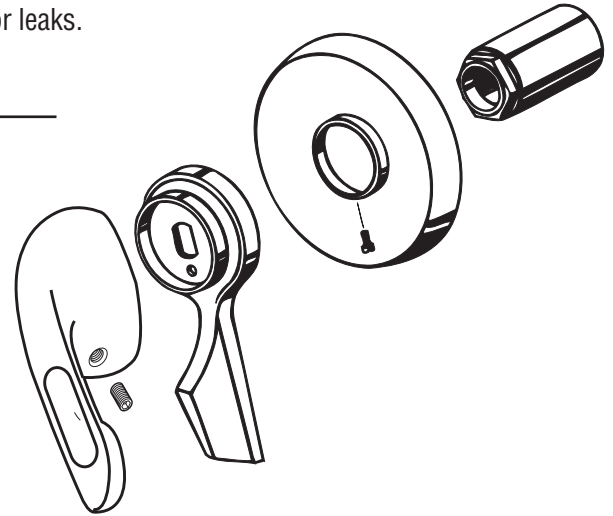


## INSTALLATION INSTRUCTIONS

1. Turn off water supply.
  2. Remove the volumen and temperature control handles, the escutcheon and the retainer nut.
  3. Replace escutcheon and control handles. Turn on water supply and check for leaks.
- 

## INSTRUCCIONES DE INSTALACIÓN

1. Cierre el suministro de agua.
2. Retire los mandos de control de volumen y temperatura, la placa decorativa y la tuerca de retención.
3. Instale la placa decorativa y los mandos nuevos, abra el suministro de agua y examine si hay fugas de agua.



***Fits* MIXET**