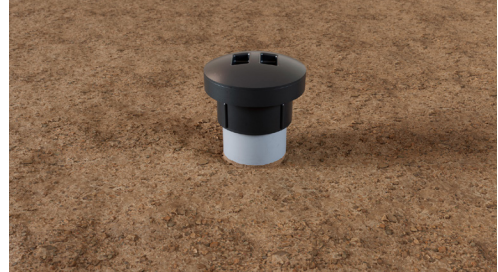


# INSTRUCTIONS FOR LEVELBEST® DRAINAGE SYSTEM

English

1. Deburr, clean and prepare the drain pipe according to industry standards.

2. Solvent weld the LevelBest® rough-in kit as close to the height of the finished concrete as possible.



Note: Due to the domed shape of the LevelBest® top, there is no need for artificial marking devices such as whiskers if the drain is close to finished height.

3. Pour and finish the concrete.



4. Brush away any loose concrete from the drain area.

5. Use a meter key or pair of pliers to remove the domed top.

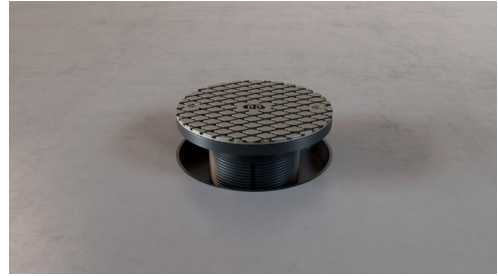


(Continued on next page)

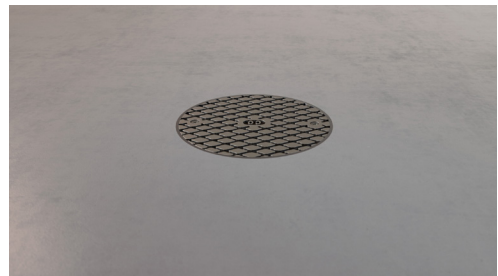
# INSTRUCTIONS FOR LEVELBEST® DRAINAGE SYSTEM

6. Thread in strainer or cleanout assembly.

Note: If you are using an all metal strainer assembly, an optional support ring is available. (See chart below for part numbers.)



7. If the strainer or cleanout assembly is not level with the finished floor, use optional shims to level. These shims can be stacked to adjust for varying degrees of level. Each shim is 1/8" thick. (See chart below for part numbers.)



Note: Jones Stephens offers decorative grout rings that are compatible with the LevelBest® system. (See chart below for part numbers.)

## LevelBest® Accessories

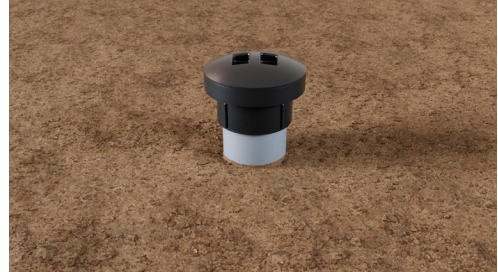
Part No.	Description
D50453	Support Ring for 5" Metal Strainer Assembly
D50466	Support Ring for 6" Metal Strainer Assembly
D50454	Leveling Shims for 5" Clean Out / Strainer Assembly
D50459	Leveling Shims for 6" Clean Out / Strainer Assembly
C60819	Chrome Plated Grout Ring for 5" Strainer
C60823	Nickel Bronze Grout Ring for 5" Strainer
C60822	Polished Brass Grout Ring for 5" Strainer
C60817	Chrome Plated Grout Ring for 6" Strainer
C60821	Nickel Bronze Grout Ring for 6" Strainer
C60820	Polished Brass Grout Ring for 6" Strainer

# INSTRUCCIONES PARA EL SISTEMA DE DRENAJE LEVELBEST®

Español

1. Desbarbe, limpie y prepare la tubería de desagüe de acuerdo con las normas de la industria.

2. Suelde con disolvente el kit de desbaste LevelBest® lo más cerca posible de la altura del concreto acabado.



Nota: Debido a la forma abovedada de la parte superior de LevelBest®, no es necesario utilizar dispositivos de marcado artificial, como los bigotes, si el desagüe está cerca de la altura del acabado.

3. Vierta el concreto y dele el acabado.



4. Barra cualquier residuo de concreto suelto del área de drenaje.

5. Utilice una llave de medidor o un par de alicates para retirar la parte superior abovedada.

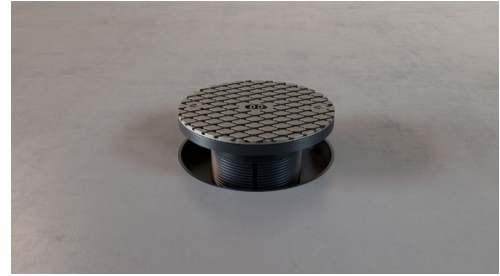


(Continúa en la siguiente página)

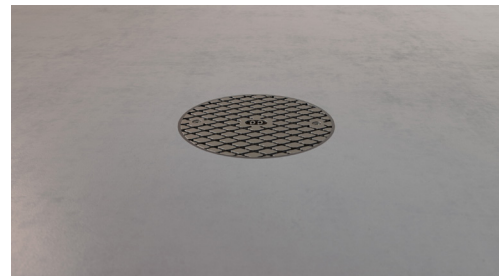
# INSTRUCCIONES PARA EL SISTEMA DE DRENAJE LEVELBEST®

6. Enrosque el conjunto de escurridor/drenaje.

Nota: Si está utilizando un conjunto de escurridor totalmente metálico, se dispone de un anillo de soporte opcional. (Consulte la tabla siguiente para ver los números de las piezas).



7. Si el conjunto de escurridor/drenaje no está nivelado con el piso terminado, utilice cuñas opcionales para nivelar. Estas cuñas pueden apilarse para ajustar distintos grados de nivel. Cada cuña tiene un espesor de 1/8". (Consulte la tabla siguiente para ver los números de las piezas).



Nota: Jones Stephens ofrece anillos de lechada decorativos que son compatibles con el sistema LevelBest®. (Consulte la tabla siguiente para ver los números de las piezas).

## Accesorios LevelBest®

Part No.	Description
D50453	Anillo de soporte para el conjunto de escurridor metálico de 5"
D50466	Anillo de soporte para el conjunto de escurridor metálico de 6"
D50454	Cuñas de nivelación para el conjunto de escurridor/drenaje de 5"
D50459	Cuñas de nivelación para el conjunto de escurridor/drenaje de 6"
C60819	Anillo de lechada cromado para escurridor de 5"
C60823	Anillo de lechada de bronce niquelado para escurridor de 5"
C60822	Anillo de lechada de latón pulido para escurridor de 5"
C60817	Anillo de lechada cromado para escurridor de 6"
C60821	Anillo de lechada de bronce niquelado para escurridor de 6"
C60820	Anillo de lechada de latón pulido para escurridor de 6"