

# SARASOTA

## ROUND PORCELAIN VESSEL SINK LAVAMANOS REDONDO DE PORCELANA SARASOTA

SKU: 948621

### BEFORE YOU BEGIN

We recommend consulting a professional if you are unfamiliar with installing plumbing fixtures. Signature Hardware accepts no liability for any damage to the faucet, plumbing, sink, countertop, or for personal injury during installation.

Observe all local plumbing and building codes.

Unpack and inspect the sink for shipping damage. If any damage is found, contact our Customer Relations team at 1-855-715-1800.

### ANTES DE COMENZAR

*Le recomendamos que consulte a un profesional si no sabe cómo instalar accesorios de plomería. Signature Hardware no asume ninguna responsabilidad con respecto a los daños causados al inodoro, sistema de plomería, suelo o daños personales durante la instalación.*

*Cumpla con todas las normas locales de plomería y construcción.*

*Retire el lavamanos del empaque y verifique que no se hayan producido daños durante el envío. Si encuentra algún daño, comuníquese con nuestro equipo de Servicio al cliente al 1-855-715-1800.*

### GETTING STARTED

Ensure that you have gathered all the required materials that are needed for the installation.

### CÓMO COMENZAR

*Asegúrese de haber reunido todos los materiales necesarios para la instalación.*

### TOOLS AND MATERIALS: HERRAMIENTAS Y MATERIALES:



Tape Measure  
Cinta métrica



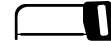
Pipe Wrench  
Llave de tubo



Adjustable Wrench  
Llave Ajustable



Level  
Nivelador



Hacksaw  
Sierra para metales



Pencil  
Lápiz



Silicone Sealant  
(100% Neutral Cure)  
Sellador de silicona  
(100% curado neutro)



Drill  
Taladro



Jigsaw  
Sierra de vaivén

REVISED 11/1/2019  
CODES: SHSR100

# SARASOTA

ROUND PORCELAIN VESSEL SINK

LAVAMANOS REDONDO DE PORCELANA SARASOTA

SKU: 948621

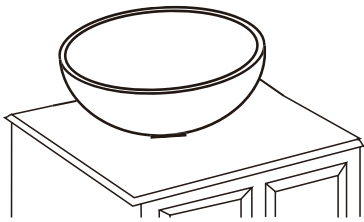
## INSTALLATION INSTALACIÓN

1. Shut off water supplies.

1. Corte el suministro de agua.

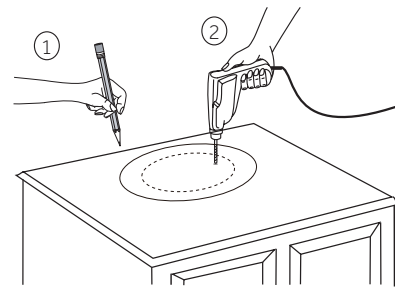
2. Locate the proper place on the vanity top that the vessel sink, and faucet will be installed. Make sure that there is enough room under the vanity top for the faucet water supply lines and drain assembly. Spacing on back of vessel sink to backsplash of vanity should have enough distance to accommodate desired faucet.

2. Encuentre el lugar adecuado en el tocador para instalar el lavabo con encimera y el grifo. Asegúrese de que haya suficiente espacio debajo del tocador para las líneas de suministro de agua del grifo y el ensamble de drenaje. Debe haber distancia suficiente desde la parte posterior del lavabo con encimera hasta el salpicadero del tocador para instalar el grifo deseado.



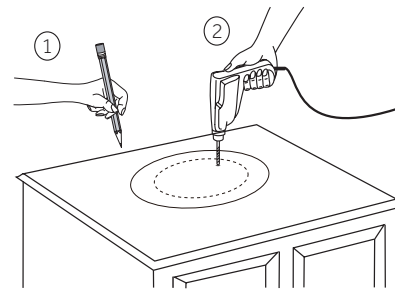
3. Trace the cutout line from the template onto the countertop. Make sure that the cutout line is positioned properly on the vanity.

3. Trace la línea de corte desde la plantilla hasta la encimera. Asegúrese de que la línea de corte tenga la posición correcta en el tocador.



4. Drill a pilot hole hole near the cutout line on the inside and then cutout the portion within the cutout line.

4. Perfore un orificio guía cerca de la línea de corte interior y luego, corte la porción dentro de la línea de corte.



# SARASOTA

## ROUND PORCELAIN VESSEL SINK

### LAVAMANOS REDONDO DE PORCELANA SARASOTA

SKU: 948621

5. Place the vessel sink into place. Check to make sure that the vessel sink is positioned properly on the vanity.

*5. Coloque el lavabo con encimera en su lugar. Asegúrese de que el lavabo con encimera tenga la posición correcta en el tocador.*

6. Before vessel sink is secured, attach the drain assembly and flange. Apply silicone sealant to the underside outer rim of vessel sink. Then secure vessel firmly down and tighten drain assembly under the vanity top. Wipe off any excess silicone sealant.

**Note:** Depending on the faucet, you may choose to attach the faucet before you secure the vessel sink down.

*6. Antes de colocar el lavabo con encimera, conecte el ensamble de drenaje y la brida. Coloque silicona o masilla de plomería en el borde externo en la parte inferior del lavabo con encimera. Presione firmemente la encimera hacia abajo y ajuste el ensamble de drenaje debajo del tocador. Recorte el excedente de silicona o masilla de plomería.*

**Nota:** Según el modelo del grifo, puede colocarlo antes de presionar el lavamanos hacia abajo.

