

LAVATORY DRAIN ASSEMBLY 19 HOLE GRID
ENSEMBLE D'ÉVACUATION DE LAVABO GRILLE À 19 TROUS
CONJUNTO DE DRENAJE DE LAVABO CON REJILLA DE 19 ORIFICIOS

Installation Instructions

PF301CP/ZBN/ORB/PB/MB/BG

Instructions pour l'installation / Instrucciones de instalación

ENGLISH

Caution-Tips:

*Observe all local plumbing and building codes.
If possible, install the drain before installing the plumbing fixture.
Inspect the supply tubing for damage.
Replace as necessary.*

FRANÇAIS

Precaución-consejos:

*Respecter tous les codes de plomberie et de bâtiment locaux.
Installer le drain avant d'installer la plomberie de l'appareil, si possible.
Inspecter si la tuyauterie d'alimentation est endommagée.
Remplacer si nécessaire.*

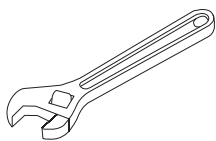
ESPAÑOL

Attention-suggestions:

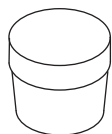
*Cumpla con todos los códigos locales de plomería y construcción.
Si es posible, instale el desagüe antes de instalar la unidad.
Revise las tuberías de suministro para asegurarse que no estén dañadas. Reemplace según sea necesario.*

You May Need

Usted Puede Necesitar / Aticles Dont Vous Pouvez Avoir Besion



Wrench
Llave
Clé ajustable



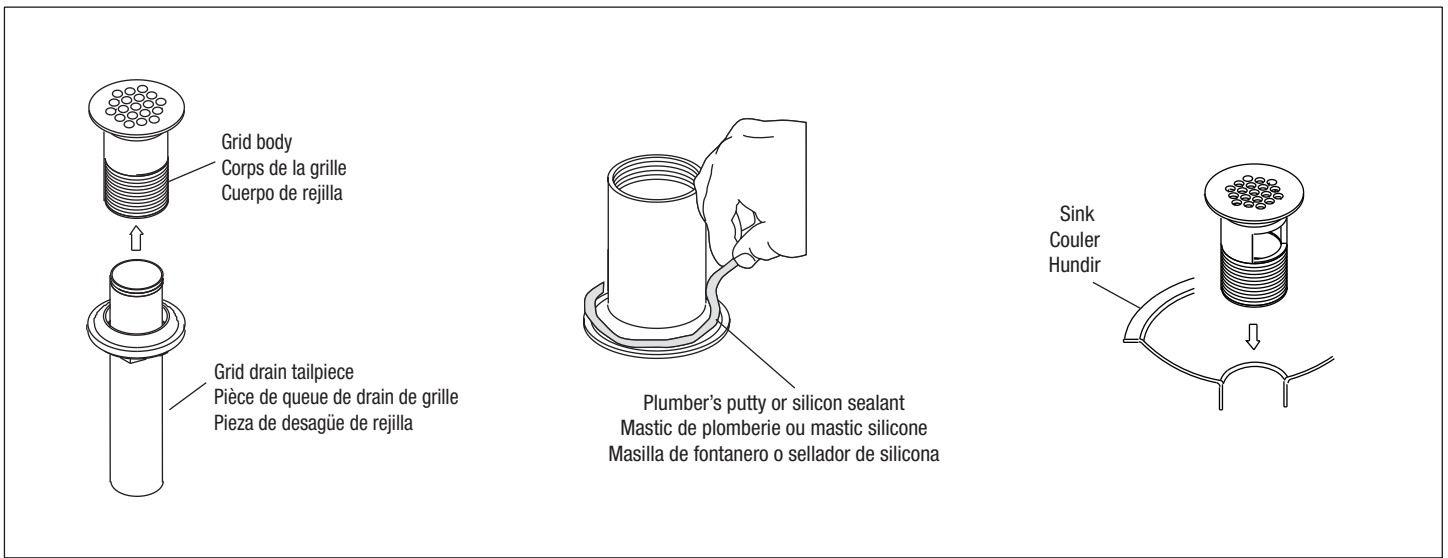
Plumbers Putty
Mastic de plomberie
Masilla de plomería



Sealant Tape
Ruban d'étanchéité
Cinta Selladora



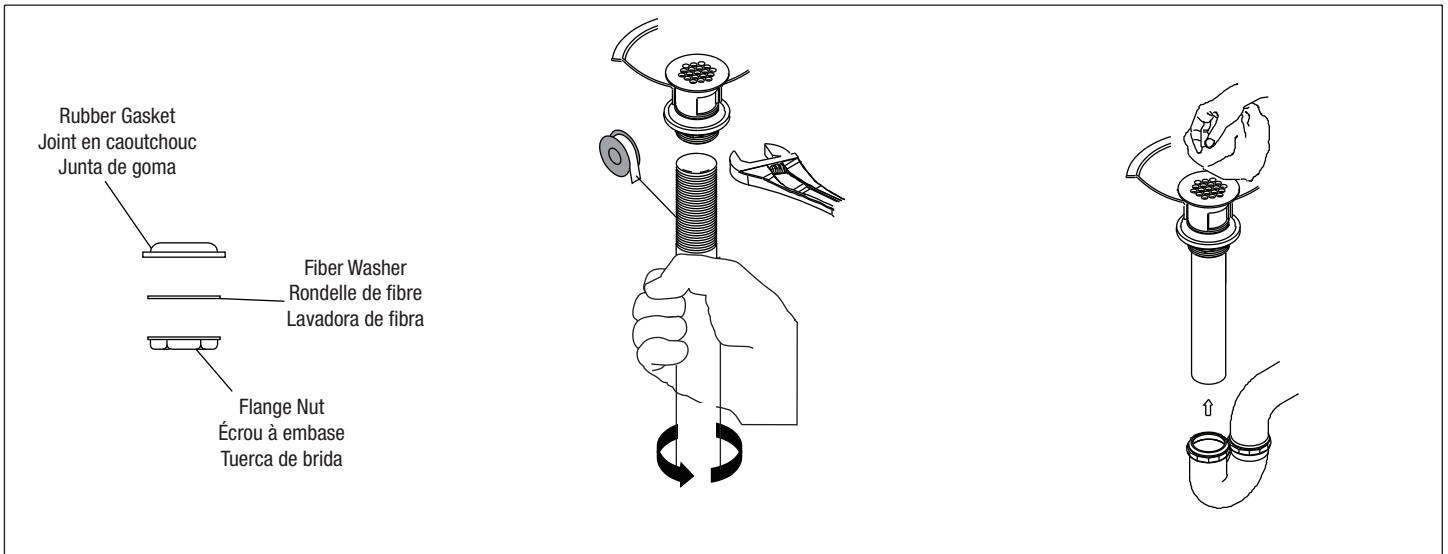
Silicone Sealant
(100% Neutral Cure)
Produit d'étanchéité en silicone
(à polymérisation neutre à 100 %)
Sellador de silicona
(100% curado neutro)



1. Remove the grid body from the grid drain tailpiece.
2. Apply plumber's putty or silicone sealant to underside of grid strainer flange.
3. From top of sink, insert Grid Strainer through drain hole of sink.

1. Retirez le corps de la grille de la pièce de raccordement du drain de la grille.
2. Appliquez du mastic de plombier ou du mastic silicone sur le dessous de la bride du filtre à grille.
3. Depuis le haut de l'évier, insérez la grille dans le trou de vidange de l'évier.

1. Retire el cuerpo de la rejilla del tubo de desagüe de la rejilla.
2. Aplique masilla de plomero o sellador de silicona en la parte inferior de la brida del colador de la rejilla.
3. Desde la parte superior del fregadero, inserte el colador de la rejilla a través del orificio de desagüe del fregadero.



4. From beneath sink, install Rubber Gasket (bevel side up), Fiber Washer and Flange Nut. Tighten Flange Nut securely.
5. Wrap the end threads on the tailpiece with several layers of sealant tape. Push the tailpiece through the drain opening from below the basin.
6. Remove the excess putty or silicon and connect with the trap.

4. Depuis le dessous de l'évier, installez le joint en caoutchouc (côté biseauté vers le haut), la rondelle en fibre et l'écrou à bride. Serrez fermement l'écrou à bride.
5. Enroulez les extrémités filetées de la pièce de raccordement avec plusieurs couches de ruban d'étanchéité. Poussez la pièce de raccordement à travers l'ouverture de vidange par le dessous du bassin.
6. Retirez l'excédent de mastic ou de silicone et connectez-la au siphon.

4. Desde debajo del fregadero, instale la junta de goma (con el lado biselado hacia arriba), la arandela de fibra y la tuerca con brida. Apriete bien la tuerca con brida.
5. Envuelva las roscas de los extremos del tubo de desagüe con varias capas de cinta selladora. Empuje el tubo de desagüe a través de la abertura de drenaje desde abajo del lavabo.
6. Retire el exceso de masilla o silicona y conéctelo al sifón.