

# PENTERO

PORCELAIN PEDESTAL SINK  
LAVAMANOS DE PORCELANA CON PEDESTAL  
LAVABO SUR COLONNE (EN PORCELAINE)

SKU: 950871

## BEFORE YOU BEGIN

We recommend consulting a professional if you are unfamiliar with installing plumbing fixtures. Signature Hardware accepts no liability for any damage to the faucet, plumbing, sink, counter top, or for personal injury during installation.

Observe all local plumbing and building codes.

Unpack and inspect the product for shipping damage. If any damage is found, contact our Customer Relations team at 1-800-221-3379.

## ANTES DE COMENZAR

*Le recomendamos que consulte a un profesional si no sabe cómo instalar accesorios de plomería. Signature Hardware no asume ninguna responsabilidad con respecto a los daños causados al inodoro, sistema de plomería, suelo o daños personales durante la instalación.*

*Cumpla con todas las normas locales de plomería y construcción.*

*Retire el inodoro del empaque y verifique si se produjeron daños durante el envío. Si encuentra algún daño, comuníquese con nuestro equipo de Servicio al cliente al 1-800-221-3379.*

## AVANT DE COMMENCER

*Nous vous recommandons de consulter un professionnel si vous n'avez pas d'expérience dans l'installation d'appareils de plomberie. Signature Hardware décline toute responsabilité en cas de dommage au robinet, à la plomberie, à l'évier, au comptoir ou de blessure corporelle lors de l'installation.*

*Respectez tous les codes locaux de plomberie et de construction.*

*Déballiez et inspectez le produit pour vérifier qu'il n'a pas été endommagé pendant le transport. Si un dommage est constaté, communiquez avec notre équipe des relations avec la clientèle au 1 800 221-3379.*

## GETTING STARTED

Ensure that you have gathered all the required materials that are needed for the installation.

## CÓMO COMENZAR

*Asegúrese de haber reunido todos los materiales necesarios para la instalación.*

## PREMIERS PAS

*Assurez-vous d'avoir réuni tout le matériel nécessaire à l'installation.*

For Warranty information, please visit: [signaturehardware.com/services/warranty](https://signaturehardware.com/services/warranty)

Para obtener información sobre la garantía, visite: [signaturehardware.com/services/warranty](https://signaturehardware.com/services/warranty)

Pour des renseignements concernant la garantie, consultez le site: [signaturehardware.com/services/warranty](https://signaturehardware.com/services/warranty)

REVISED 10/14/2020  
CODES: SHPE341. SHPE348. SHPE350

# PENTERO

PORCELAIN PEDESTAL SINK  
LAVAMANOS DE PORCELANA CON PEDESTAL  
LAVABO SUR COLONNE (EN PORCELAINE)

SKU: 950871

## TOOLS AND MATERIALS: HERRAMIENTAS Y MATERIALES: OUTILS ET MATÉRIEL:



Lag Bolts  
Tirafondos  
Boulons tire-fond



Drywall Anchors  
Anclajes para  
panel de yeso  
Ancrages pour  
cloison sèche



Tape Measure  
Cinta métrica  
Ruban à mesurer



Stud Finder  
Detector de vigas  
Localisateur  
de montants



Drill  
Taladro  
Perceuse



Socket Wrench  
Llave de dados  
Clé à douille



Pencil  
Lápiz  
Crayon



Silicone Sealant  
(100% Neutral Cure)  
Sellador de silicona  
(100% curado neutro)  
Produit d'étanchéité en silicone  
(à polymérisation neutre à 100 %)



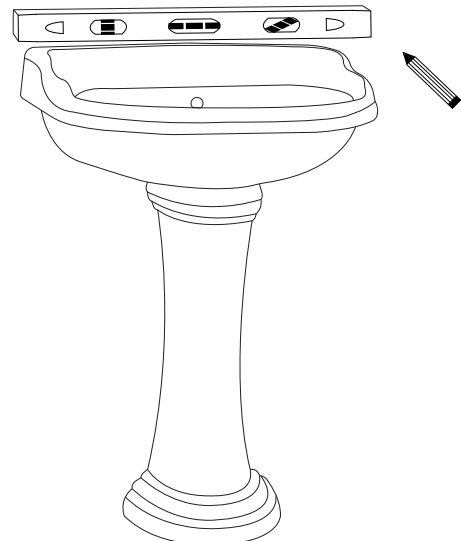
Level  
Nivelador  
Niveau

## INSTALLATION INSTALACIÓN INSTALLATION

1. Temporarily fit the sink onto the pedestal. Place the sink and pedestal at its desired mounting location. Use a level to adjust the sink until it is perfectly aligned. Once positioned properly, mark the location of the sink's mounting holes on the wall using a pencil.

1. Ajuste temporalmente el lavamanos en el pedestal. Coloque el lavamanos y el pedestal en el lugar de montaje deseado. Utilice un nivel para ajustar el lavamanos hasta que esté perfectamente alineado. Una vez colocado correctamente, marque con un lápiz el lugar de los agujeros de montaje del lavamanos en la pared.

1. Installer temporairement le lavabo sur la colonne. Placer le lavabo et la colonne à l'emplacement désiré. Utiliser un niveau pour ajuster le lavabo jusqu'à ce qu'il soit parfaitement d'aplomb. Lorsqu'il sera correctement placé, marquer l'emplacement des trous de fixation du lavabo sur le mur à l'aide d'un crayon.



# PENTERO

## PORCELAIN PEDESTAL SINK

### LAVAMANOS DE PORCELANA CON PEDESTAL

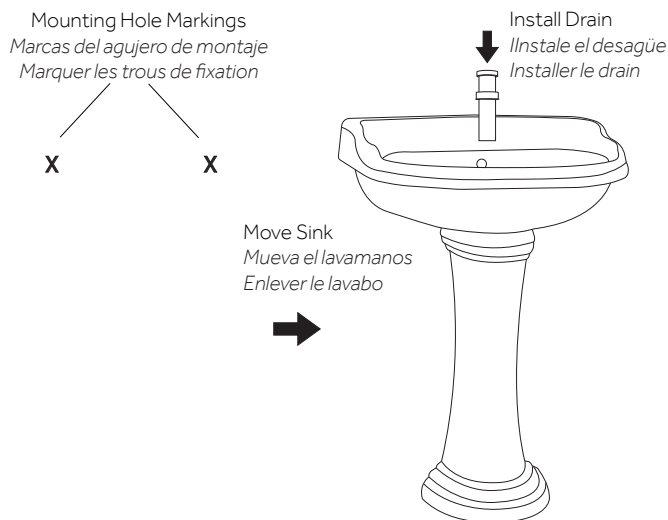
### LAVABO SUR COLONNE (EN PORCELAINE)

SKU: 950871

2. Move the sink away from the installation location. For convenience, install the sink drain before moving on. Refer to the drain's installation instructions for guidance if needed.

2. Aleje el lavamanos del lugar de instalación. Por conveniencia, instale el desagüe del lavamanos antes de continuar con la instalación. Si es necesario, consulte las instrucciones de instalación del desagüe para tener una guía.

2. Enlever le lavabo de l'emplacement d'installation. Pour plus de commodité, installer le drain du lavabo avant de continuer. Au besoin, consulter le mode d'emploi pour connaître les détails de l'installation du drain.



3. Drill pilot holes at the marked locations of the sink's mounting holes. If using anchors, insert the anchors into the drilled holes.

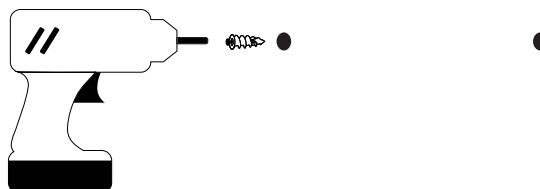
**Important:** Attaching the sink to a hollow wall where studs or wood blocking are not present could result in future injury or extensive damage to your home if an accident were to occur. Consult a professional if you are unsure, or unfamiliar with this type of installation.

3. Perfore agujeros guía en los lugares marcados de los agujeros de montaje del lavamanos. Si usa anclajes, insértelos en los agujeros perforados.

**Important:** la instalación del lavamanos en una pared hueca donde no hay bloques de madera o espárragos podría ocasionar lesiones o daños extremos a su casa si ocurre un accidente en el futuro. Consulte con un profesional si no está seguro o no está familiarizado con este tipo de instalación.

3. Percer les trous pilotes à l'emplacement des marques des trous de fixation du lavabo tracées précédemment. Si des ancrages sont utilisés, insérer les ancrages dans les trous percés.

**Important :** Fixer le lavabo à un mur creux sans utiliser de goujons ou de blocs de bois pourrait causer des blessures ou des dommages importants à la maison si un accident se produisait. Utiliser les services d'un professionnel si vous n'êtes pas familier avec ce type d'installation.



# PENTERO

## PORCELAIN PEDESTAL SINK

### LAVAMANOS DE PORCELANA CON PEDESTAL

### LAVABO SUR COLONNE (EN PORCELAINE)

SKU: 950871

4. Move the sink and pedestal back into position at the installation location. Attach the sink to the wall using lag bolts. Tighten the lag bolts using a socket wrench to secure the sink to the wall.

**Important:** The sink is fragile. Be very careful not to overtighten the lag bolts, which could crack or break the sink.

4. Mueva de nuevo el lavamanos y el pedestal a la posición en el lugar de instalación. Asegure el lavamanos a la pared con tirafondos. Apriete los tirafondos con una llave de tubo para asegurar el lavamanos a la pared.

**Importante:** El lavamanos es frágil. Tenga mucho cuidado de no apretar en exceso los tirafondos ya que esto puede agrietar o romper el lavamanos.

4. Remettre le lavabo et la colonne à leur emplacement d'installation. Fixer le lavabo au mur à l'aide des boulons tire-fond. Serrer les boulons tire-fond à l'aide d'une clé à douilles pour fixer le lavabo au mur.

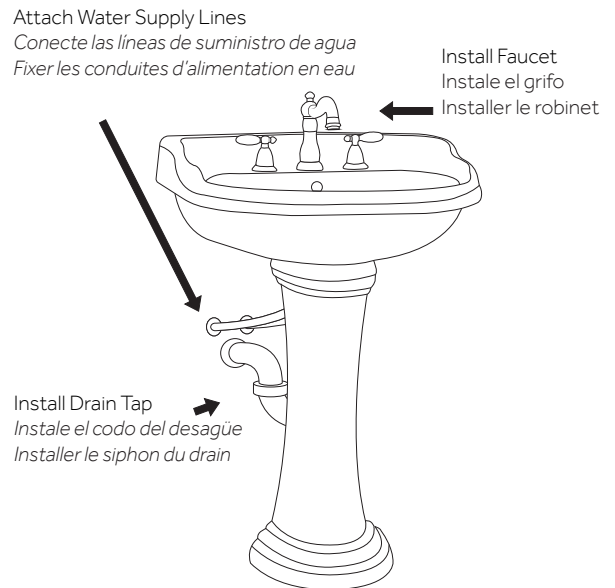
**Important :** Le lavabo est fragile. Éviter de trop serrer les boulons tire-fond, ce qui pourrait fissurer ou briser le lavabo.



5. Proceed to the installation of the drain trap, water supply lines, and sink faucet. Refer to their respective installation instructions for guidance if needed.

5. Continúe con la instalación del codo del desagüe, líneas de suministro de agua y grifo del lavamanos. Si es necesario, consulte las instrucciones de instalación respectivas para tener una guía.

5. Installer le siphon du drain, raccorder l'alimentation en eau et le robinet du lavabo. Consulter au besoin les modes d'emploi respectifs pour connaître les détails de leur installation.



# PENTERO

## PORCELAIN PEDESTAL SINK

### LAVAMANOS DE PORCELANA CON PEDESTAL

### LAVABO SUR COLONNE (EN PORCELAINE)

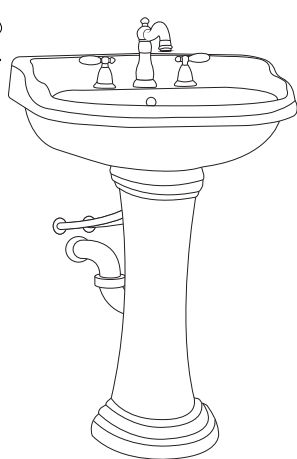
SKU: 950871

6. Complete the installation by applying a thin bead of silicone around the back of the sink, where it meets the wall. This will prevent water from getting behind the sink, which could damage drywall. If desired, apply another thin bead of silicone around the base of the pedestal, where it meets the floor.

6. Complete la instalación aplicando una capa delgada de silicón alrededor de la parte trasera del lavamanos, donde se une con la pared. Esto evitará que el agua se filtre detrás del lavamanos, lo que puede dañar la tablaroca. Si lo desea, aplique otra capa delgada de silicón alrededor de la base del pedestal, donde se une al piso.

6. Terminer l'installation en appliquant un trait mince et continu de silicone sur le pourtour arrière du lavabo, aux points de contact avec le mur pour éviter que de l'eau s'infilte derrière le lavabo et endommage la cloison sèche. On peut également appliquer un autre trait mince et continu de silicone autour de la base de la colonne, aux points de contact avec le plancher.

Apply Silicone  
Aplique silicón →  
Application de la silicone



## CLEANING AND MAINTENANCE LIMPIEZA Y MANTENIMIENTO NETTOYAGE ET ENTRETIEN

We recommend cleaning enameled products with soap and water after each use and wiping dry with a soft cloth. Porcelain is generally moisture resistant, but keeping it dry whenever possible is recommended. Do not use any abrasive scrubs or sponges to clean your porcelain sink, which can scratch or dull the surface.

Recomendamos limpiar los productos esmaltados con jabón y agua después de cada uso y secarlos con un paño suave. Por lo general la porcelana es resistente a la humedad, pero se recomienda mantenerla seca cuando sea posible. No use limpiadores o esponjas abrasivas para limpiar su lavamanos de porcelana, ya que esto puede rayar u opacar la superficie.

Il est recommandé de nettoyer les produits émaillés avec de l'eau et du savon après chaque utilisation et de les assécher avec un chiffon doux. La porcelaine est généralement résistante à l'humidité, mais il est recommandé de la sécher si possible. Éviter d'utiliser des tampons à récurer ou des éponges abrasives pour nettoyer la porcelaine du lavabo pour ne pas égratigner ou ternir la surface.