

# 9205175 / 9205180

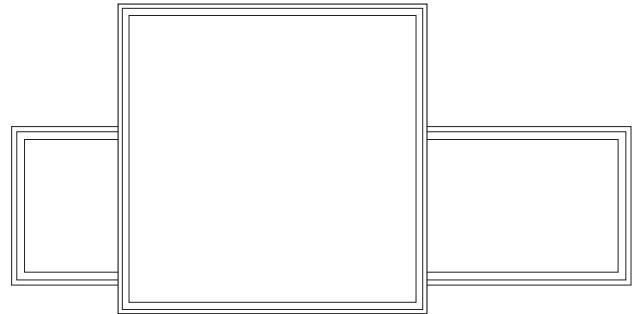
LED Flat Panel / Panel plano LED



FLCL1014LEDBN / FLCL1022LEDBN

## INSTALLATION INSTRUCTIONS INSTRUCCIONES DE INSTALACIÓN

Model Modelo	Key code Clave	Dimension Dimensiones	Input Entrada	Wattage Vataje
FLCL1014LEDBN	9205175	1' X 4'	AC120-277V	40W
FLCL1022LEDBN	9205180	2' X 2'	AC120-277V	40W



**CAUTION-TIPS:** Carefully read and understand the information given in this manual before beginning the assembly and installation. Failure to do so could lead to electric shock, fire, or other injuries which could be hazardous or even fatal.

**CONSEJOS Y PRECAUCIONES:** Lea atentamente y entienda la información proporcionada en este manual antes de comenzar con el ensamblaje y la instalación. De lo contrario, podrían producirse descargas eléctricas, incendios u otras lesiones que podrían ser peligrosas o incluso fatales.

Ensure the electricity to the wires you are working on is shut off. Either remove the fuse or turn off the circuit breaker.

Asegúrese de que la electricidad de los cables con los que está trabajando esté apagada. Quite el fusible o apague el disyuntor.

Make sure that the supply voltage corresponds to 120-277 volt,50/60 Hz.

Asegúrese de que el voltaje de alimentación corresponda a 120-277 voltios, 50/60 Hz.

The product is designed for indoor use only.

El producto está diseñado solo para uso en interiores.

Fixture should be installed by a qualified electrician or person experienced with household wiring. The electrical system, and method of electrical connection of the fixture, must be in accordance with the National Electrical Code and local building codes.

El aparato debe ser instalado por un electricista calificado o una persona con experiencia en cableado doméstico. El sistema eléctrico y el método de conexión eléctrica del aparato deben ser conformes al Código eléctrico nacional y los códigos de construcción locales.

Minimum 194°F supply conductors, consult a qualified electrician to ensure correct branch circuit conductor.

En el caso de un conductor de suministro mínimo de 194° F, consulte a un electricista calificado para asegurarse de que el conductor del circuito derivado sea el correcto.

Two people are recommended for the optional surface mount installation of this light fixture.

Se recomiendan dos personas para la instalación de ensamblaje en superficie opcional de este artefacto de iluminación.

### CARE INSTRUCTIONS / INSTRUCCIONES DE CUIDADO:

Do not allow to use scouring powder, abrasive powder, oil and acid alkaline type detergent.

No utilice detergente en polvo, polvo abrasivo, aceite ni detergente de tipo alcalino ácido.

Do not spray air fresheners, disinfectant, cleaning organic solvents directly on light-emitting surface.

No rocíe ambientadores, desinfectantes o disolventes orgánicos limpiadores directamente sobre la superficie emisora de luz.




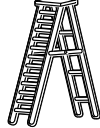


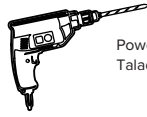
Do not allow wire connectors to have contact with water.

Procure que los conectores de cable no entren en contacto con agua.

Do not allow sharp objects to scratch the lamp, especially the light-emitting surface.

No permita que objetos afilados rayen la lámpara, especialmente la superficie emisora de luz.

### TOOLS REQUIRED / HERRAMIENTAS NECESARIAS

 Phillips Screwdriver Destornillador Phillips	 Safety Goggles Gafas protectoras	 Gloves Guantes	 Ladder Escalera
 Wire Strippers Pelacables	 Electrical Tape Cinta eléctrica	 Power Drill with drill bits Taladro eléctrico con brocas	

**9205175 / 9205180**

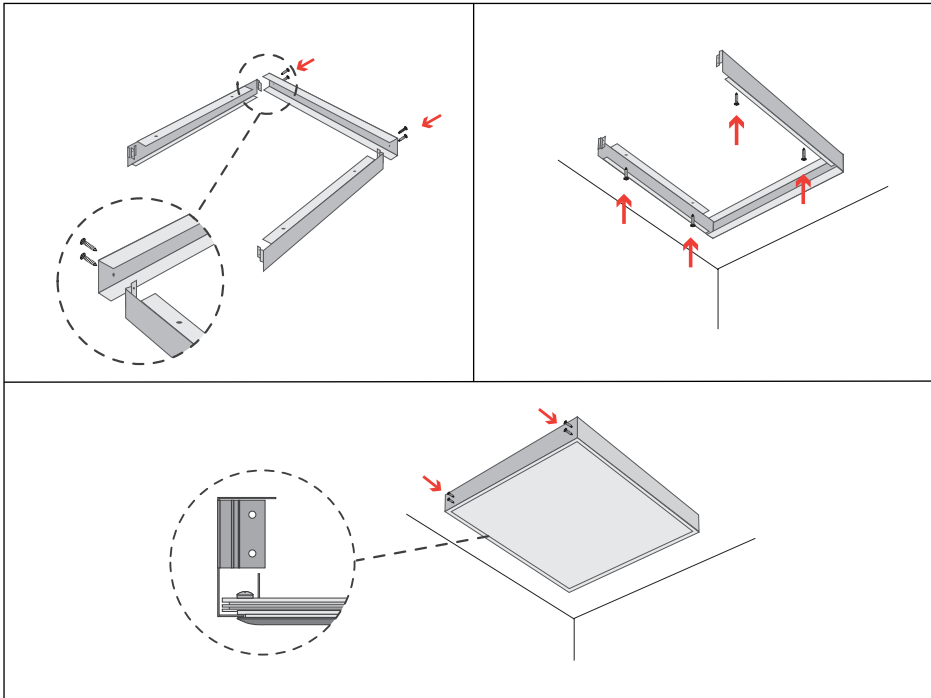
LED Flat Panel / Panel plano LED



FLCL1014LEDBN / FLCL1022LEDBN

## SURFACE MOUNT / MONTAJE SUPERFICIAL

Wall/ceiling mount / Montaje en pared/techo:



1. Put the pieces of frame to any horizontal surface. Connect three pieces together with screws (included).
1. Coloque las piezas de la estructura en cualquier superficie horizontal. Conecte tres piezas con tornillos (incluidos).
2. Use a Phillips screwdriver (not included) to tighten the screws.
2. Utilice un destornillador Phillips (no incluido) para ajustar los tornillos.
3. Drill four 1/4 in. diameter holes into the four screw locations marked on the ceiling.
3. Taladre cuatro orificios de 1/4 in de diámetro en las cuatro ubicaciones marcadas en el techo para los tornillos.
4. Insert a drywall anchor into each of the drilled holes.
4. Inserte un anclaje para paneles de yeso en cada uno de los orificios.
5. Attach the fourth piece and secure with screws.
5. Coloque la cuarta pieza y asegúrela con tornillos.
6. Turn on the main power. Installation is complete.
6. Encienda la corriente principal. La instalación está completa.

## ELECTRICAL SCHEMATIC DIAGRAM / DIAGRAMA DEL ESQUEMA ELÉCTRICO

1. Turn power off from the electrical panel prior to installation.
1. Apague la corriente del panel eléctrico antes de la instalación.
2. Open the junction box cover on driver and remove the appropriate knockout(s) on the side panel.
2. Abra la tapa de la caja de conexión del controlador y quite el(los) panel(es) eléctrico(es) correspondiente(s) en el panel lateral.
3. Insert the electrical supply cable through the knockout and secure with a cable connector (sold separately).
3. Inserte el cable de suministro eléctrico a través del panel eléctrico y asegúrelo con un conector de cable (se vende por separado).
4. Using quick-connect push-in terminals, connect the green ground wire to the green wire terminal; black wire (hot) to black wire terminal; white wire (neutral) to white wire terminal.
4. Usando terminales de conexión rápida a presión, conecte el cable de tierra verde al terminal del cable verde; el cable negro (vivo) al terminal del cable negro; y el cable blanco (neutro) al terminal del cable blanco.
5. Connect to 0-10V dimmer (if applicable) and as shown on driver cover.
5. Conéctelo a un atenuador de 0-10 V (si corresponde) y como se muestra en la cubierta del controlador.
6. Place all wiring and connections back in to the box and close the cover securely with cover screw.
6. Vuelva a colocar todo el cableado y las conexiones en la caja y cierre la tapa de forma segura con el tornillo de la tapa.

