

# Installation Guide



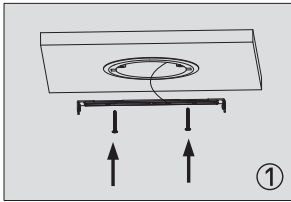
## IMPORTANT SAFETY INFORMATION

- 1. WARNING : RISK OF SHOCK** House electric current can cause painful shock or serious injury unless handled properly. For your safety, always remember to :  
A : Turn off the power supply at the fuse or circuit breaker box before you install the fixture.  
B : Ground the fixture to avoid potential electric shocks and to ensure reliable starting.  
C : Double-check all connections to be sure they are tight and correct.  
D : Wear rubber soled shoes and work on a sturdy wooden ladder.
2. This fixture is designed for use in a circuit protected by a fuse or circuit breaker. It is also designed to be installed in accordance with local electrical codes. If you are unsure about your wiring, consult a qualified electrician or local electrical inspector, and check your local electrical code.
- 3. WARNING : RISK OF CUTS** Some metal parts in the fixture may have sharp edges. To prevent cuts and scrapes, wear gloves when handling the parts.
4. Account for small parts and destroy packing material, as these may be hazardous to children.

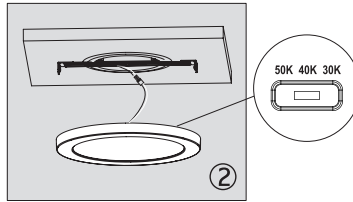
## Product Specification

Model	Key Code	Size	Wattage (W)	Voltage (V)	Rated Input Frequency (Hz)	Dimension (DxH)
FLDL21005LEDCCTBN	9205202	4 in.	6W	AC120V	50/60Hz	135x13mm
FLDL21007LEDCCTBN	9205196	6 in.	12W			180x13mm
FLDL21009LEDCCTBN	9205193	8 in.	18W			225x13mm
FLDL210012LEDCCTBN	9205186	12 in.	24W			300x13mm

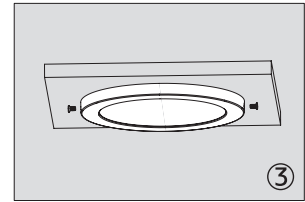
## Surface mounting installation



1. Secure the bracket to the junction box by tightening two mounting screws.

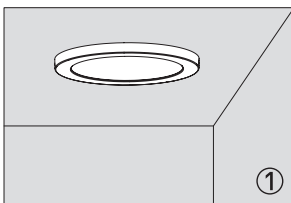


2. **Make the wire connection:** connect the house white wire with the fixture white wire; connect the house black wire with the fixture black wire; connect the house ground wire to the fixture ground wire using wire connector. Slide the switch and select the color desired. Carefully tuck all wires back in to the junction box.

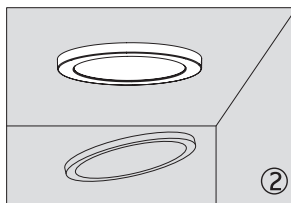


3. Place the lamp body on bracket and put the plug in tightly.

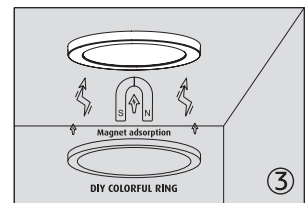
## Colorful Ring Easy to Remove and Change



1. Install the panel on the wall.



2. Take the correct color trims which you want.



3. Install the color trims on the panel

## Caution

- 1. WARNING :** Risk of fire. Use AC120 50/60Hz circuits.
- Suitable for damp locations. Before installing your lighting fixture, thoroughly review enclosed installation manual. If you do not have sufficient electrical wiring experience, please refer to a do-it-yourself wiring handbook or have your fixture installed by a qualified licensed electrician. All electrical connections must be in accordance with local and National Electrical Code(NEC) standards. Reliable operating temperature is -20 to +40 degrees Celsius(-4 to +104 degrees Fahrenheit).
- Please obey fire prevention regulations, do not cover the fixture with any heat insulated materials.
- Do not change the LED light source or driver inside under any circumstance.



This product is for indoor use only



For use with dimmers

# Guía de instalación



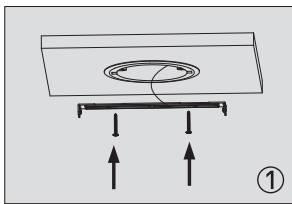
## INFORMACIÓN DE SEGURIDAD IMPORTANTE

- ADVERTENCIA: RIESGO DE DESCARGA** La corriente eléctrica de la casa puede causar una descarga dolorosa o lesiones graves, a menos que se maneje correctamente. Por su seguridad, recuerde siempre lo siguiente:  
A: Apagar el suministro eléctrico en la caja de fusibles o disyuntores antes de instalar el dispositivo.  
B: Conectar a tierra el dispositivo para evitar posibles descargas eléctricas y para garantizar un encendido confiable.  
C: Verificar todas las conexiones para asegurarse de que estén ajustadas y sean correctas.  
D: Usar zapatos con suela de goma y trabajar en una escalera de madera resistente.
- Este dispositivo está diseñado para usarse en un circuito protegido por un fusible o disyuntor. También está diseñado para instalarse de acuerdo con los códigos eléctricos locales. Si no está seguro acerca de su cableado, consulte a un electricista calificado o inspector eléctrico local, y verifique su código eléctrico local.
- ADVERTENCIA: RIESGO DE CORTES** Algunas partes metálicas del dispositivo pueden tener bordes afilados. Para evitar cortes y raspaduras, use guantes al manipular las piezas.
- No pierda de vista las piezas pequeñas y destruya el material de embalaje, ya que pueden ser peligrosos para los niños.

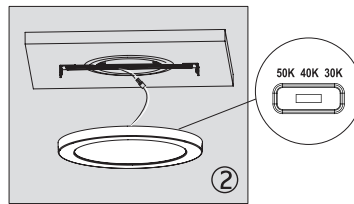
## Especificaciones del producto

Modelo	Clave	Tamaño	Vataje (W)	Voltaje (v)	Frecuencia de entrada nominal (Hz)	Dimensiones (PxA)
FLDL21005LEDCCTBN	9205202	4 in.	6W	AC120V	50/60Hz	135x13mm
FLDL21007LEDCCTBN	9205196	6 in.	12W			180x13mm
FLDL21009LEDCCTBN	9205193	8 in.	18W			225x13mm
FLDL210012LEDCCTBN	9205186	12 in.	24W			300x13mm

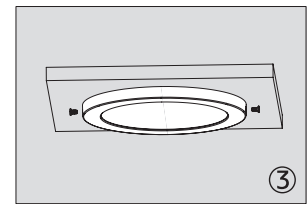
## Instalación de ensamblaje en superficie



1. Asegure el soporte a la caja de conexión ajustando dos tornillos de montaje.

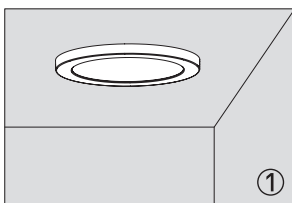


2. **Realice la conexión del cable:** conecte el cable blanco radial al cable blanco del aparato; conecte el cable negro radial al cable negro del aparato; conecte el cable de tierra radial al cable de tierra del aparato usando un conector de cable. Ajuste el color según la temperatura que desee. Vuelva a meter con cuidado todos los cables en la caja de conexión.

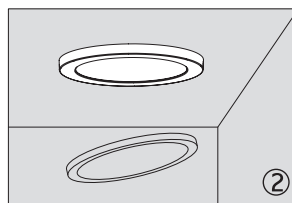


3. Coloque el cuerpo de la lámpara en el soporte e inserte el enchufe con firmeza.

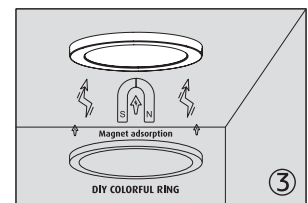
## Anillo colorido fácil de quitar y cambiar



1. Instale el panel en la pared.



2. Tome los acabados correctos del color que desee.



3. Instale los acabados de color en el panel.

## Precaución

- ADVERTENCIA :** Riesgo de incendio. Utilice circuitos AC120 de 50/60 Hz.
- Adecuado para lugares húmedos. Antes de instalar su aparato de iluminación, revise detenidamente el manual de instalación adjunto. Si no tiene suficiente experiencia en cableado eléctrico, consulte un manual de cableado doméstico o pídale a un electricista calificado que instale el aparato. Todas las conexiones eléctricas deben ser conformes a los estándares del Código eléctrico nacional (NEC) y local. La temperatura de funcionamiento confiable está entre -20° C y +40° C (entre -4° F y +104° F).
- Obedezca las normas de prevención de incendios, no cubra el dispositivo con ningún material con aislamiento térmico.
- No cambie la fuente de luz LED o el controlador interno bajo ninguna circunstancia.



This product is for indoor use only



For use with dimmers