



**PENDANT FIXTURE / COLGANTE  
ASSEMBLY & INSTALLATION INSTRUCTIONS /  
INSTRUCCIONES DE MONTAJE E INSTALACIÓN**

**9205203 / FLPL1013BN**

Please read carefully and save these instructions, as you may need them at a later date. Lea atentamente y guarde estas instrucciones, ya que es posible que las necesite en una fecha posterior.

**CAUTION/PRECAUCIÓN**

Turn off the main power at the circuit breaker before installing the fixture, in order to prevent possible shock. Apague la alimentación principal en el disyuntor antes de instalar el dispositivo, para evitar posibles descargas.

**GENERAL/GENERAL**

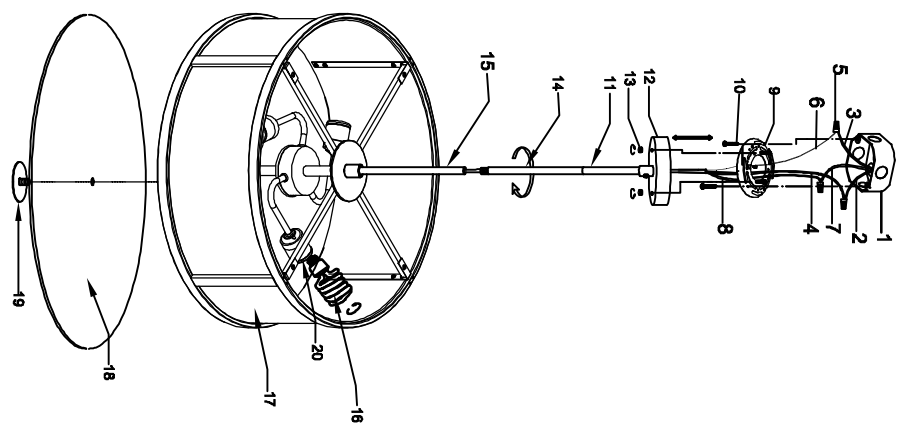
All electrical connections must be in accordance with local and national electrical code (N.E.C) standards. If you are unfamiliar with proper electrical wiring connections obtain the services of a qualified electrician. Todas las conexiones eléctricas deben estar de acuerdo con las normas del código eléctrico local y nacional (N.E.C). Si no está familiarizado con las conexiones de cableado eléctrico adecuadas, obtenga los servicios de un electricista calificado.

Remove the fixture and the mounting package from the box and make sure that no parts are missing by referencing the illustrations on the installation instruction.

**ASSEMBLY AND INSTRUCTION/ENSAMBLADO E INSTRUCCIONES**

1. Turn off the power. / Desconecte la alimentación eléctrica.
2. Join 6" Steel Tube (11), 12" Steel Tube (14), 18" Steel Tube (15) together to the Canopy (12) & Shade (17). The height can be adjustable. / Una el tubo de acero de 6" (11), el tubo de acero de 12" (14) y el tubo de acero de 18" (15) a la pantalla del plafón (17). La altura es ajustable.
3. Pull the Supply Wires (3) & (2) and House Ground Wire (7) out from the Junction Box (1). Position your Mounting Bracket (9) over the Junction Box (1). Feed the two Mounting Screws (10) through the slots on the Mounting Bracket (9). Tighten the Mounting Screws (10) into the Junction Box (1) until the Mounting Bracket (9) is flush with the Junction Box (1). / Tira de los cables de alimentación eléctrica (3) y (2) y del cable de tierra de la instalación eléctrica (7) hasta extraerlos del cajetín de conexiones (1). Presente el soporte de montaje (9) sobre el cajetín de conexiones (1). Inserte los dos tornillos de montaje (10) en las ranuras del soporte de montaje (9). Enrosque los tornillos de montaje (10) en el cajetín de conexiones (10) hasta que el soporte (9) quede alineado con el cajetín (1).
4. Make the wiring connections: connected the White Supply Wire (2) to the White Fixture Wire (4); connect the Black Supply Wire (3) to the Black Fixture Wire (6); connect the House Ground Wire (7) to the Fixture Ground Wire (9) using Wire Connectors (5). / Realice las conexiones siguientes: conecte el cable de alimentación blanco (2) al cable blanco de la lámpara (4), el cable de alimentación negro (3) al cable negro de la lámpara (6) y el cable de tierra de la instalación eléctrica (7) al cable de tierra de la lámpara (9) por medio de diestras (5).
5. Carefully tuck all wires back into the Junction Box (1). Lift your fixture over the ceiling secure the Canopy (12) to the Mounting Bracket (9) with Decorative Nut (13). / Vuelva a recoger cuidadosamente todos los cables en el cajetín de conexiones (1). Levante la lámpara sobre el techo y fije el plafón (12) al soporte de montaje (9) con la tuerca decorativa (13).
6. Install the Bulb (18) (bulbs not included) to the Socket (20) and fasten Acrylic (18) into Shade (17) by Steel Sheet (19). (Don't exceed the maximum capacity recommended on the sockets). / Coloque la bombilla (18) (no incluida) en el casquillo (20) y fije el elemento acrílico (18) a la pantalla (17), teniendo en cuenta la placa de acero (19). (Nunca supere la potencia máxima recomendada para la toma de corriente).

1. JUNCTION BOX / CAJA DE CONEXIONES
2. WHITE SUPPLY WIRE / CABLE DE ALIMENTACIÓN BLANCO
3. BLACK SUPPLY WIRE / CABLE DE ALIMENTACIÓN NEGRO
4. WHITE FIXTURE WIRE / CABLE PARA LUMINARIAS BLANCO
5. WIRE CONNECTORS / CONECTOR DE CABLES
6. BLACK FIXTURE WIRE / CABLE PARA LUMINARIAS NEGRO
7. HOUSE GROUND WIRE / CABLE DE CONEXIÓN A TIERRA DE LA CASA
8. FIXTURE GROUND WIRE / CABLE DE CONEXIÓN A TIERRA PARA LUMINARIAS
9. MOUNTING BRACKET / SOPORTE DE MONTAJE
10. MOUNTING SCREWS / TORNILLOS DE MONTAJE
11. 6" STEEL TUBE / TUBO DE ACERO DE 152.4 MM
12. CANOPY / CÚPULA
13. DECORATIVE NUT / TUERCA DECORATIVAS
14. 12" STEEL TUBE / TUBO DE ACERO DE 304.8 MM
15. 18" STEEL TUBE / TUBO DE ACERO DE 457.2 MM
16. BULB / BOMBILLO
17. SHADE / PANTALLA
18. ACRYLIC / ACRÍLICO
19. STEEL SHEET / LÁMINA DE ACERO
20. SOCKET / ENCHUFE



**INSTALLATION IS NOW COMPLETED.**