

⚠ WARNING:

Maintenance and repairs must be done by Authorized Personnel only. Batteries emit hydrogen gas. Explosion or fire can result. Charge batteries in well-ventilated area. Keep sparks and open flames away. Keep rear cover open. Wear eye protection and protective clothing when working with batteries.



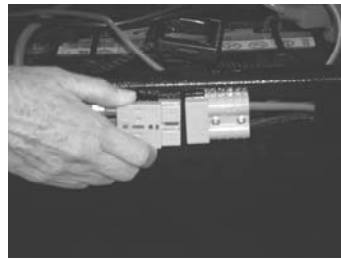
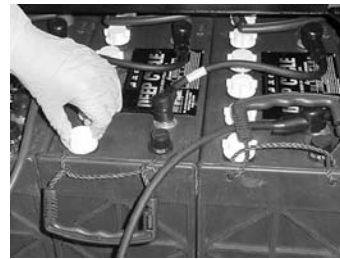
Preventive Maintenance Chart

STAND-UP AUTO SCRUBBER

Daily Maintenance



Start of each use



Sweep and dust mop floor before scrubbing.	After full charge, check batteries and, if needed, add distilled water. (Wet cell batteries only)	Plug battery pack into machine. Close rear cover and console.	Check that float shut-off is clean and properly installed.	Make sure pads/brushes are installed correctly and that they are not damaged or worn.	Check that hopper and side squeegees are secured on Scrub Plus.	Check that squeegee is on and securely fastened. Check vacuum hose and connection for leaks.	Fill solution tank with water (140°F/60°C maximum) and measure chemical.
--	--	---	--	---	---	--	--

End of each use



Drain, rinse clean and disinfect recovery tank.	Drain, rinse and clean solution tank.	Clean and inspect float shut off.	Replace drain cap and secure hose to rear cover.	Remove squeegee and rinse. Check squeegee blades for wear. Rotate blade if worn.	Remove pads/brushes, rinse and inspect for damage and wear. Rinse scrub deck.	Remove pads/brushes, rinse and inspect for damage and wear. Rinse scrub deck. Empty and rinse out hopper on Scrub Plus machines.	Disconnect battery pack from machine. Plug battery pack into charger then charger into wall. Recharge batteries only if machine has been used 30 minutes or more.
---	---------------------------------------	-----------------------------------	--	--	---	--	---

⚠ ADVERTENCIA

El mantenimiento y las reparaciones deben ser llevadas a cabo únicamente por personal autorizado.

Las baterías emiten gas hidrógeno. Es posible que se produzcan explosiones o incendios. Cargue las baterías en un área bien ventilada. Aléjelas de las chispas y las llamas. Mantenga la tapa posterior sin colocar. Use protección ocular y vestimenta de protección cuando manipule las baterías.



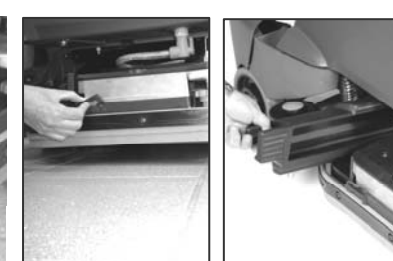
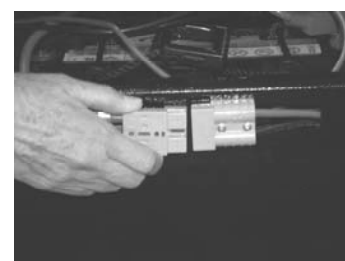
Gráfica de Mantenimiento Preventivo

ASPIRADORA DE PIE AUTOMÁTICA

Mantenimiento diario

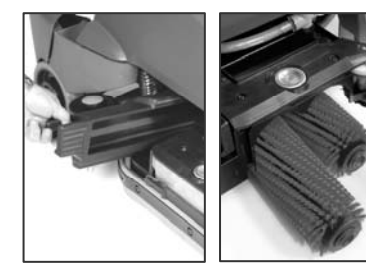


Comienzo de cada uso



<p>Barra y saque el polvo del piso con un trapeador antes de fregar.</p>	<p>Después de la carga completa, verifique las baterías y, de ser necesario, añada agua destilada. (Únicamente celdas húmedas)</p>	<p>Enchufe el paquete de baterías a la máquina. Cierre la tapa posterior y consola.</p>	<p>Verifique que la desconexión por boya esté limpia y debidamente instalada.</p>	<p>Asegúrese de que las almohadillas/cepillos estén instalados de manera correcta y que no estén dañados ni desgastados.</p>	<p>Verifique que la tolva y escobillas laterales estén aseguradas en la Scrub Plus.</p>	<p>Verifique que la escobilla de goma está conectada y ajustada firmemente. Verifique la manguera de aspiración y la conexión en busca de filtraciones.</p>	<p>Llene el depósito de la solución con agua (140°F/60°C como máximo) y mida la sustancia química.</p>
--	---	---	---	--	---	---	--

Finalización de cada uso



<p>Drene, enjuague, limpie y desinfecte el depósito de recogida.</p>	<p>Drene, enjuague, y limpie el depósito de la solución.</p>	<p>Limpie e inspeccione la desconexión por boya.</p>	<p>Vuelva a colocar la tapa de drenaje y asegure la manguera a la tapa trasera.</p>	<p>Quite la escobilla de goma y enjuague. Verifique las láminas de la escobilla de goma en busca de desgaste. Gire la lámina si está desgastada.</p>	<p>Extraiga las almohadillas/cepillos, enjuague e inspeccione en busca de daño o desgaste. Enjuague la plataforma de fregado.</p>	<p>Extraiga las almohadillas/cepillos, enjuague e inspeccione en busca de daño o desgaste. Enjuague la plataforma de fregado. Vacíe y enjuague la tolva en las máquinas Scrub Plus.</p>	<p>Desconecte el pack de baterías de la máquina. Enchufe el pack de baterías dentro del cargador, y luego el cargador en la pared. Recargue las baterías solo si la máquina se ha utilizado por 30 minutos o más.</p>
--	--	--	---	--	---	---	---

Atención: Para reparaciones de máquinas, póngase en contacto con un Centro Autorizado de Servicio.

NUEVO PEDIDO 86350190-A