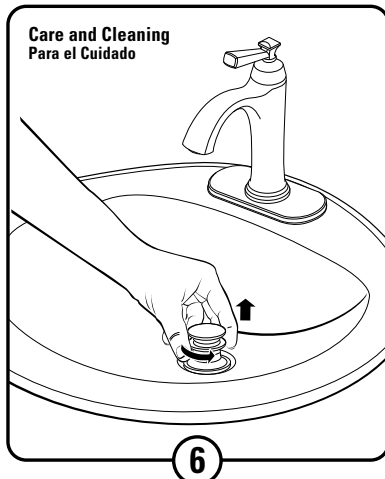
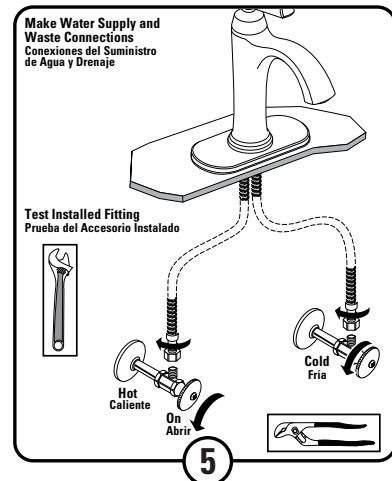
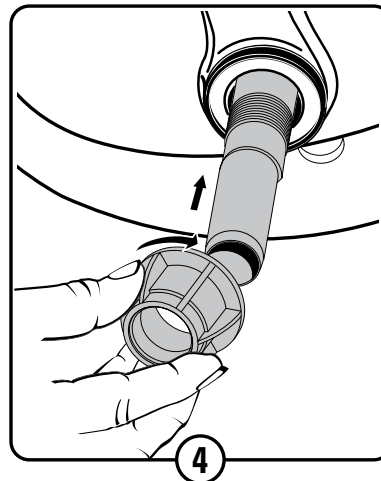
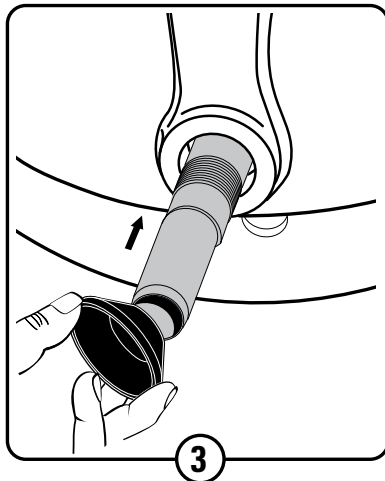
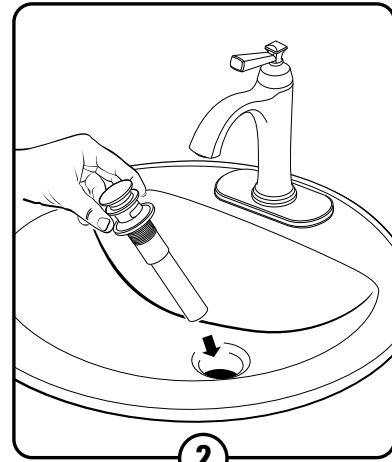
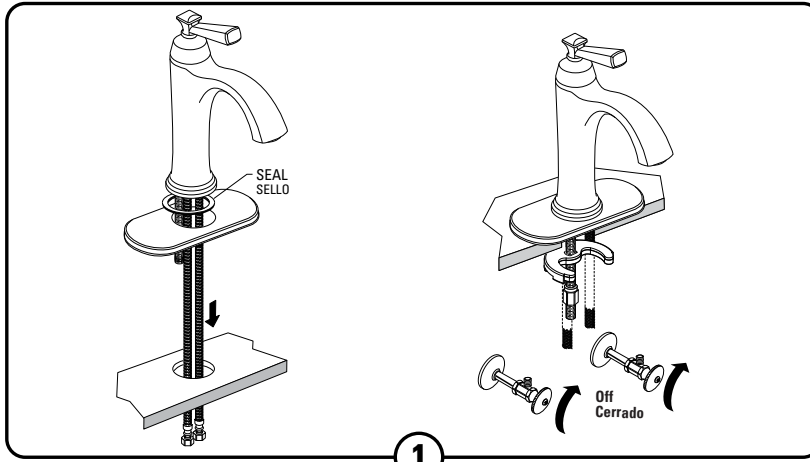


Installation Instructions

Instrucciones de Instalación



Service CAUTION

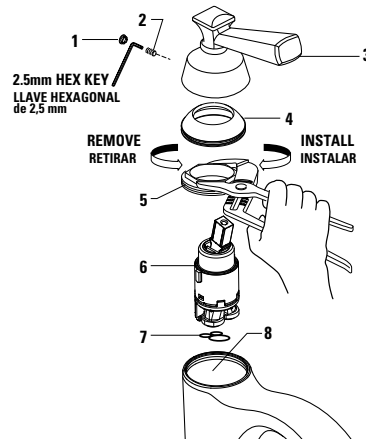
To remove or replace cartridge:

- Turn valve to OFF position.
- Pull out PLUG BUTTON (1) and remove HANDLE SCREW (2).
- Pull off HANDLE (3) and CAP (4).
- Unthread CARTRIDGE NUT (5) and remove.
- Pull out CARTRIDGE (6).
- Inspect CARTRIDGE (6) and O-RINGS (7) for debris and clean if necessary.
- Clean MANIFOLD (8) and rinse clean.
- Reinstall CARTRIDGE (6) and O-RINGS (7) onto CARTRIDGE (6).
- Reinstall CARTRIDGE NUT (5), CAP (4) and HANDLE ASSEMBLY (3).

Servicio PRECAUCIÓN

Para extraer o cambiar el cartucho

- Gire la válvula a la posición de cierre.
- Retire el BOTÓN DEL TAPON (1) y extraiga el TORNILLO DEL MANDO (2).
- Retire el MANDO (3) y la TAPA (4).
- Desenrosque la TUERCA DEL CARTUCHO (5) y extráigala.
- Retire el CARTUCHO (6).
- Observe si el CARTUCHO (6) y las JUNTAS TÓRICAS (7) están sucias; límpielas si es necesario.
- Limpie el COLECTOR (8) y enjuáguelo.
- Vuelva a instalar el CARTUCHO (6) y las JUNTAS TÓRICAS (7) en el COLECTOR (8).
- Vuelva a instalar la TUERCA DEL CARTUCHO (3), la TAPA (4) y el CONJUNTO DE MANDO (3).



Care and Cleaning:

Do: Simply rinse the product clean with clear water, dry with a soft cotton flannel cloth.

Do Not: Clean the product with soaps, acid, polish, abrasives, harsh cleaners, or a cloth with a coarse surface.

Para el Cuidado:

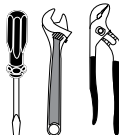
Debe: Lavar el producto sólo con agua limpia, secar con un paño suave de algodón.

No Debe: Limpiar el producto con jabones, ácido, productos para pulir, abrasivos, limpiadores duros ni con un paño grueso.

Recommended Tools

Herramientas Recomendadas

Note: Supplies and P-Trap not included and must be purchased separately



Nota: No están incluidos los suministros flexibles o elevadores de cabeza redonda y se deben comprar por separado.

Service

If Faucet Drips Proceed As Follows:

- Turn VALVE in OFF position.
- If spout drips, operate HANDLE several times from OFF to ON position.
- AERATOR may accumulate dirt causing distorted and reduced water flow. Remove AERATOR and rinse clean.

Servicio

Si la llave gotea, realice lo siguiente:

- Gire la válvula a la posición de cierre.
- Si el pico del grifo gotea, abra y cierre los MANERAL varias veces.
- El puede acumular suciedad y causar un flujo de agua distorsionado y reducido. Retire el AIREADOR y enjuáguelo para limpiarlo.

