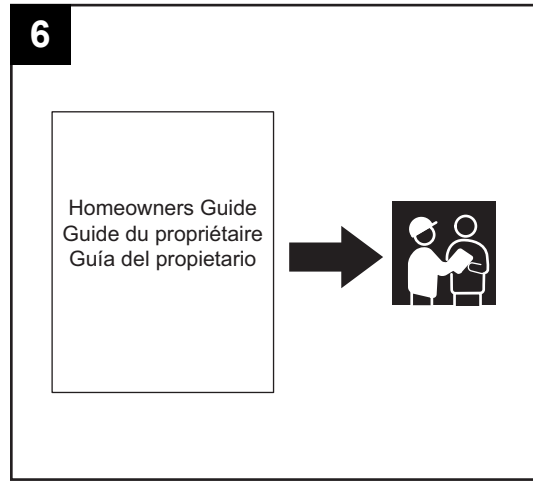
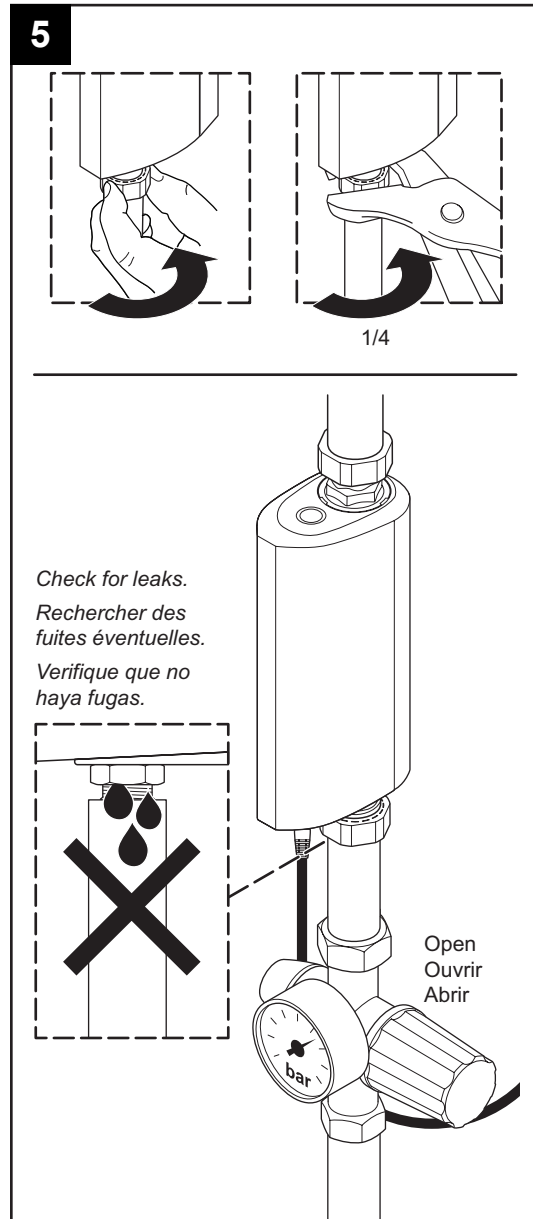


1473307-2-C



Installation Instructions
Instructions d'installation
Instrucciones de instalación

Smart Home Water Monitor
and Automatic Shut-off Valve
Moniteur d'eau domestique intelligent
et robinet d'arrêt automatique
Monitor inteligente de agua
y llave de paso automática

Need help? Contact our Customer Care Center.

Besoin d'aide? Appeler notre centre de services à la clientèle.

¿Necesita ayuda? Comuníquese con nuestro Centro de Atención al Cliente.

USA/Canada: 1-800-4KOHLER
México: 001-800-456-4537
kohler.com



CAUTION: Risk of fire and electric shock. Use only the provided cable and power adapter.

CAUTION: Risk of electric shock. Connect to an electrical outlet equipped with a ground fault circuit interrupter (GFCI).

CAUTION: Risk of product damage. Do not block airflow to the valve. Keep immediate surroundings clear.

CAUTION: Risk of product damage. Failure to follow installation instructions may lead to an improperly functioning or leaking device.

NOTICE: This product is not intended for multi-unit buildings. For optimal performance, install only to an individually metered water line (single-family home).

Connect the shut-off valve to the main water supply line entering the home. Locate the valve AFTER the main shut-off valve and water meter.

For proper function, the shut-off valve must be connected to WiFi and plugged into an electrical outlet.

Adapter fittings may not be included. Use 3/4" water meter couplings.

Power Supply Requirements: Compatible with PSU standards, 110/220 AC 5 V DC @ 3.8 A (19 W).

FR

ATTENTION : Risque d'incendie et de choc électrique. Uniquement utiliser le câble fourni et l'adaptateur de courant.

ATTENTION : Risque de choc électrique. Connecter à une prise électrique munie d'un disjoncteur de fuite de terre (GFCI).

ATTENTION : Risque d'endommagement du produit. Ne pas bloquer le débit d'air vers le robinet. Maintenir les environs immédiats dégagés.

ATTENTION : Risque d'endommagement du produit. Un non respect des instructions d'installation pourrait entraîner un fonctionnement inadéquat ou une fuite dans un dispositif.

AVIS : Ce produit n'est pas destiné à des bâtiments à plusieurs unités. Pour une performance optimale,

uniquement installer sur une conduite d'eau avec compteur individuel (maison individuelle).

Connecter le robinet d'arrêt à la conduite d'alimentation en eau principale qui entre dans le domicile. Positionner le robinet APRÈS le robinet d'arrêt et le compteur d'eau.

Pour un fonctionnement adéquat, le robinet d'arrêt doit être connecté au WiFi et branché sur une prise électrique.

Les raccords d'adaptateurs pourraient ne pas être inclus. Utiliser des raccordements de compteur d'eau de 3/4 po.

Exigences en alimentation électrique : Compatible avec les normes PSU, 110/220 c.a. 5 V c.c. à 3,8 A (19 W).

ES

PRECAUCIÓN: Riesgo de incendio o de sacudida eléctrica. Solo use el cable y el adaptador que se incluyen.

PRECAUCIÓN: Riesgo de sacudidas eléctricas. Conecte a un tomacorriente equipado con un interruptor de circuito con pérdida a tierra (GFCI).

PRECAUCIÓN: Riesgo de daños al producto. No bloquee el flujo de aire a la llave de paso. Deje espacio abierto alrededor de ella.

PRECAUCIÓN: Riesgo de daños al producto. Si no se siguen las instrucciones de instalación se pueden ocasionar fugas en el dispositivo o funcionamiento incorrecto.

AVISO: Este producto no ha sido diseñado para edificaciones con múltiples viviendas. Para obtener el mejor rendimiento, solo instale este producto a una línea de suministro de agua con medidor individual (casa habitación para una sola familia).

Conecte la llave de paso a la línea de suministro de agua principal de entrada a la casa. Ubique la llave de paso DESPUÉS de la llave de paso principal y del medidor de agua.

Para que la llave de paso funcione bien, debe tener conexión a WiFi y estar conectada a un tomacorriente.

Es posible que no se incluyan los adaptadores. Use acopladores de 3/4 pulg. para el medidor de agua.

Requisitos de suministro eléctrico: Compatible con estándares PSU, 110/220 CA 5 VCD @ 3,8 A (19 W).

