

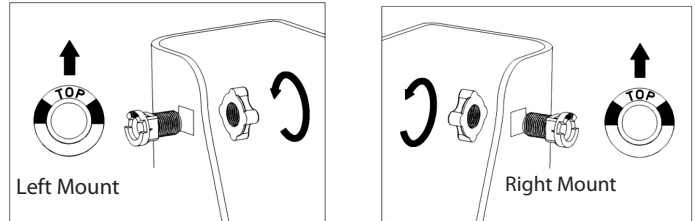
INSTRUCTIONS FOR 8-WAY UNIVERSAL TANK LEVER

English

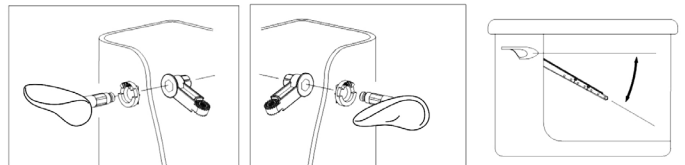
INSTALLATION: LEFT & RIGHT SIDE LEVER POSITION

1. Remove old lever.

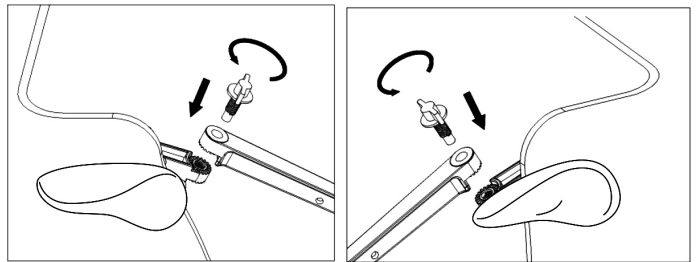
2. Insert mounting base to tank square hole - The "TOP" should be in upward direction. Tighten locknut with counter-clockwise direction. (Don't overtighten the nut.)



3. Snap short arm with handle paying attention to the arm dropping angle.



4. Use wing screw to combine short and long arm. Adjust lever angle base on tank for front/angle/side mount.

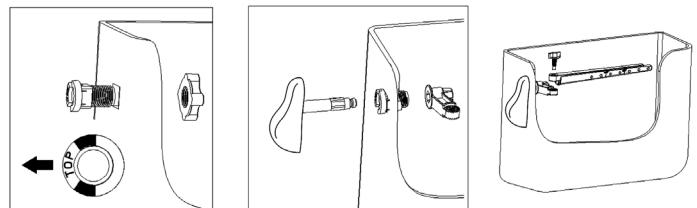


5. If necessary, cut the arm to the appropriate length.

6. Hook flapper chain to lever arm.

INSTALLATION: "VERTICAL" SIDE MOUNT HANDLE

1. Insert mounting base to tank lever - "TOP" should be facing outward direction.



2. Follow installation steps 3 through 6 as outlined above.

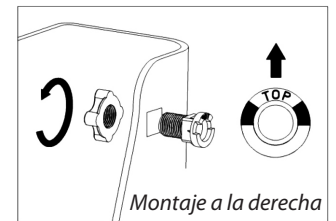
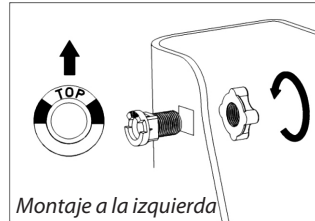
INSTRUCCIONES PARA PALANCA DE TANQUE UNIVERSAL DE 8 VÍAS

Español

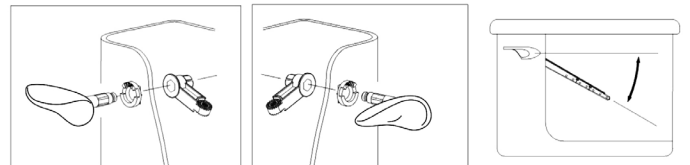
INSTALACIÓN: POSICIÓN DE LA PALANCA DEL LADO IZQUIERDO Y DERECHO

1. Remoción de la palanca vieja.

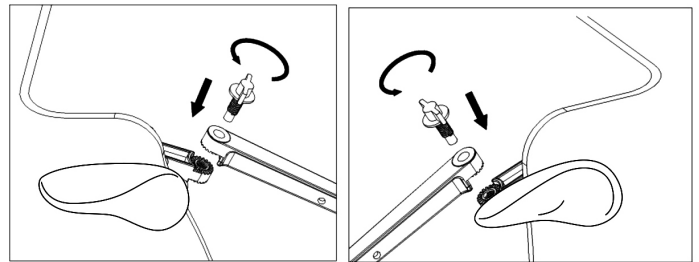
2. Inserte la base de montaje en el orificio cuadrado del tanque - El "TOP" debe estar hacia arriba. Apriete la contratuerca girándola hacia la izquierda. (No apriete la tuerca demasiado)



3. Encaje el brazo corto con la manija prestando atención al ángulo de caída del brazo.



4. Use un tornillo mariposa para combinar el brazo corto y el largo. Juste la base del ángulo de la palanca en el tanque para el montaje frontal/en ángulo/lateral.

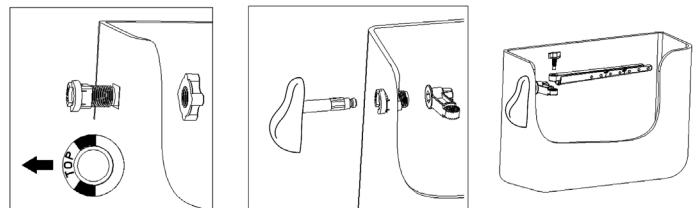


5. Si es necesario, corte el brazo a la longitud adecuada.

6. Enganche la cadena de la aleta al brazo de la palanca.

INSTALACIÓN: MANIJA "VERTICAL" DE MONTAJE LATERAL

1. Inserte la base de montaje a la palanca del tanque - El "TOP" debe estar orientado hacia afuera .



2. Siga los pasos de instalación 3 al 6 como se detallaron arriba.