



TWO-HANDLE WALL MOUNT UTILITY FAUCET

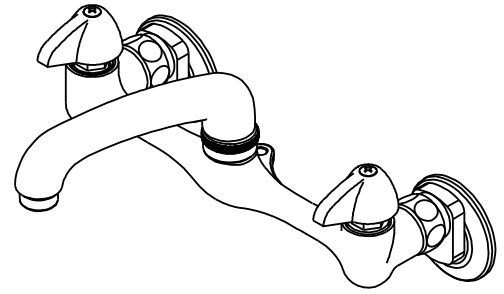
Installation Instructions

ROBINET UTILITAIRE À DEUX POIGNÉES ET FIXATION MURALE

Instructions pour l'installation

GRIFO DE DOS LLAVES DE USO GENERAL PARA MONTAR EN LA PARED

Instrucciones de instalación



PFXC900

Installation Instructions

Instructions pour l'installation / Instrucciones de instalación

ENGLISH

Caution-Tips:

Always turn off water supply before removing existing faucet or replacing any part of the faucet. Open the faucet handle to relieve water pressure and ensure that water is completely shut off.

CARE INSTRUCTIONS:

To preserve the finish of your faucet, apply non-abrasive wax. Any cleaners should be rinsed off immediately. Do not use abrasive cleaners on the faucet.

FRANÇAIS

Precaución-consejos:

Toujours couper l'alimentation en eau avant d'enlever ou de démonter le robinet. Ouvrir le robinet pour libérer la pression d'eau et pour s'assurer que l'alimentation en eau a bien été coupée.

DIRECTIVES D'ENTRETIEN:

Pour préserver le fini des pièces métalliques du robinet, appliquer une cire non abrasive comme une cire à voiture. Rincer immédiatement le robinet après l'avoir nettoyé avec un agent nettoyant. Les Fnis platinum et LifeShine peuvent être nettoyés à l'aide de produits abrasifs doux.

ESPAÑOL

Attention-suggestions:

Siempre corte el suministro de agua antes de retirar el grifo actual o reemplazar cualquier pieza del mismo. Abra la llave del grifo para liberar la presión de agua y asegurar que ya no corre agua.

INSTRUCCIONES DE CUIDADO:

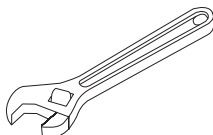
Para conservar el acabado que cubre las partes metálicas de su llave mezcladora, aplique cera que no sea abrasiva, como una cera para autos. Si usa algún tipo de limpiador, deberá enjuagarlo inmediatamente. Los abrasivos suaves son aceptables en acabados platinum y LifeShine.

You May Need

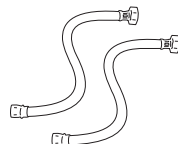
Usted Puede Necesitar / Aticles Dont Vous Pouvez Avoir Besion



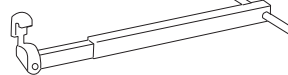
Goggles
Anteojos Protectores
Lunettes de sécurité



Wrench
Llave
Clé ajustable



(2) Supply Lines
2 Líneas de Suministro
(2) Tuyaux d'alimentation



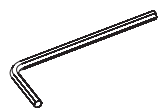
Basin Wrench
Llave para Instalar Grifos
Clé pour lavabo



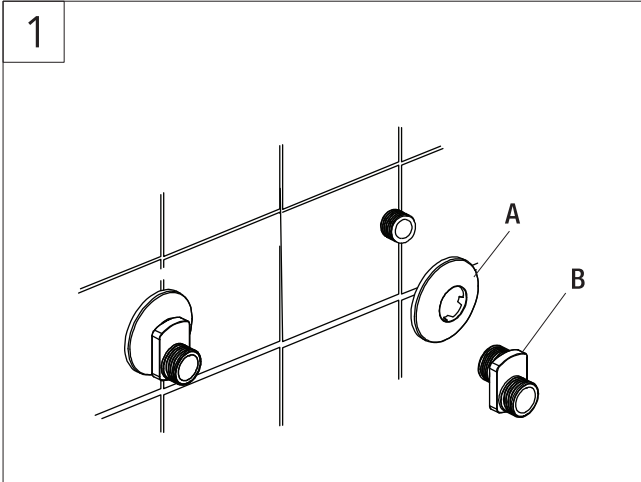
Sealant Tape
Cinta Selladora
Ruban d'étanchéité



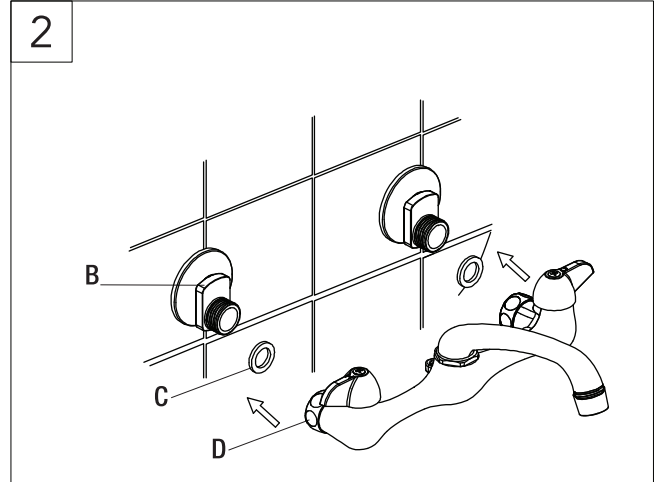
Silicone
Silicón
Silicone



2.5mm Hex Allen Wrench
2.5mm Hex Llave Allen
2.5mm Clé hexagonale



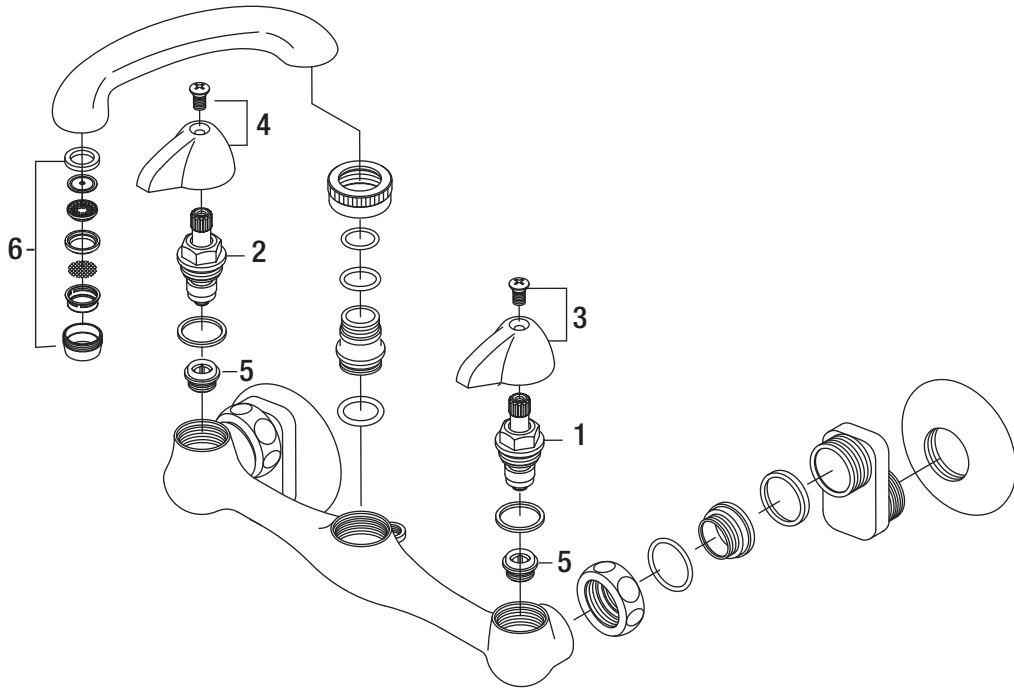
First, apply thread sealant or teflon tape to stub out pipes and hand-tighten the screw flange (A) onto the swivel union (B) and wrench-tighten the swivel union (B) onto the stub out pipes extending from the wall (do not over tighten)



Insert the washers (C) into the union nuts (D), and then wrench-tighten the union nuts (D) to the swivel union (B).

Insérez les rondelles (C) dans les écrous de raccordement (D), puis serrez les écrous de raccordement (D) avec une clé sur le raccord pivotant (B).

Inserte las arandelas (C) dentro de las tuercas de unión (D) y luego apriete con la llave inglesa las tuercas de unión (D) a la unión del pivote (B).



| No. | Part | Nom de la pièce | Pieza | Code |
|-----|--------------|--------------------------|-------------------|-----------------|
| 1 | Cold Stem | Vástago de agua fría | Tige d'eau froide | OBPF24980159621 |
| 2 | Hot Stem | Vástago de agua caliente | Tige d'eau chaude | OBPF24980149621 |
| 3 | Handle- Cold | Manija, agua fría | Manette- froid | OBPF74020306026 |
| 4 | Handle- Hot | Manija, agua caliente | Manette- chaud | OBPF74020306226 |
| 5 | Seat | Asiento | Siège | OBPF24211601516 |
| 6 | Aerator Kit | Trousse d'aération | Kit del airador | OBPF54013606226 |